



Centraal Planbureau

Keuzes in Kaart 2018-2021

Laura van Geest

16 februari 2017



9^e editie



11 partijen

VVD, PvdA, SP, CDA, D66, ChristenUnie,
GroenLinks, SGP, DENK, VNL en Vrijzinnige Partij

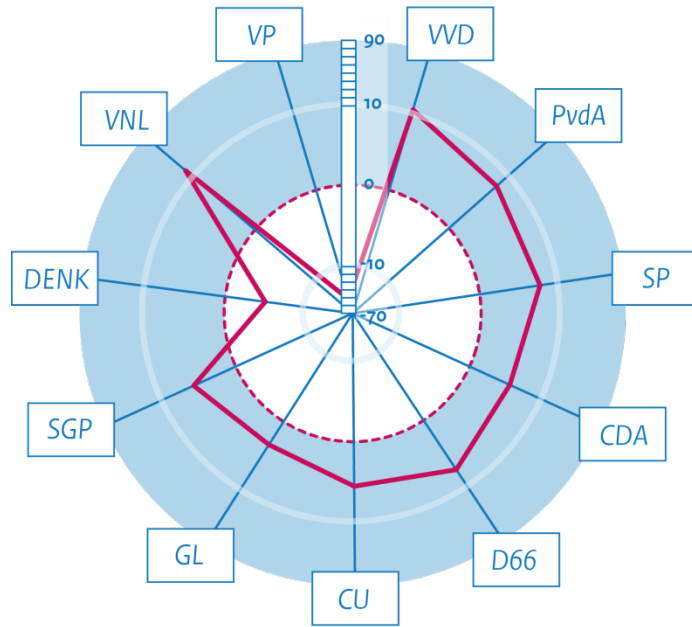


1165 maatregelen

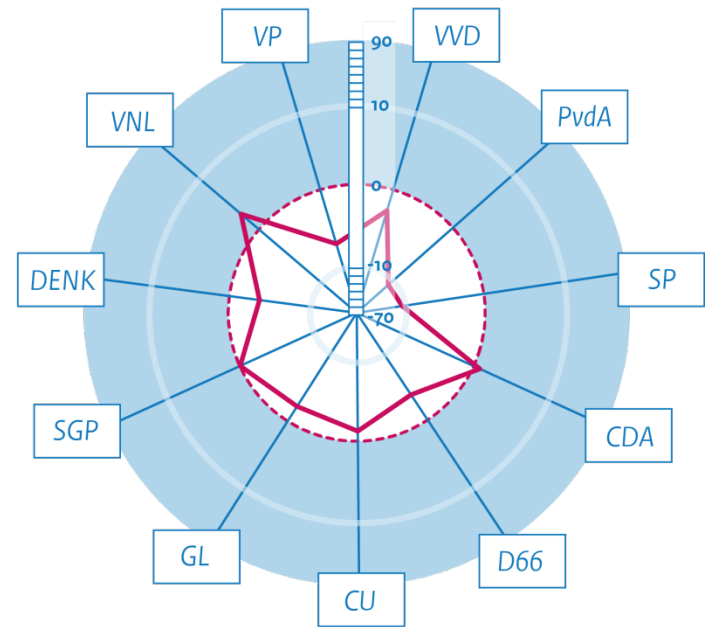




Budgettaire keuzes (1)



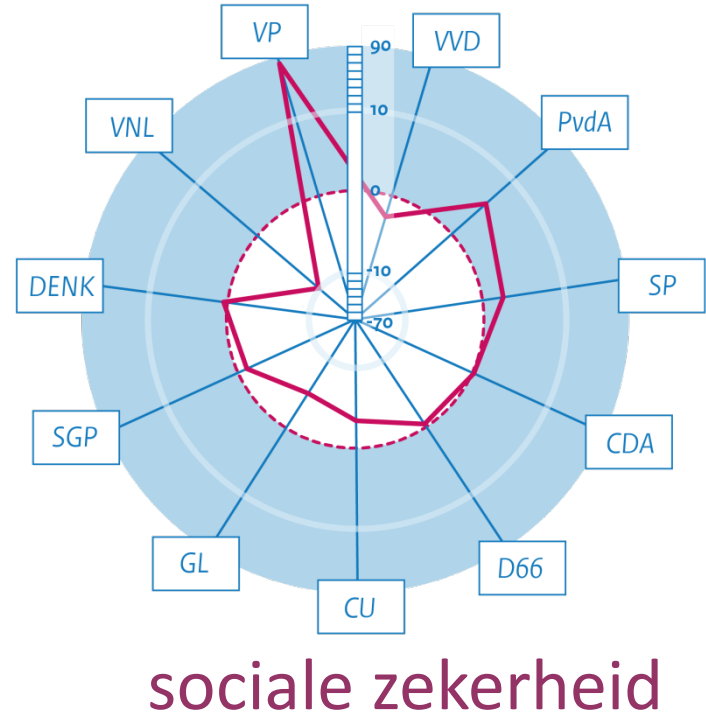
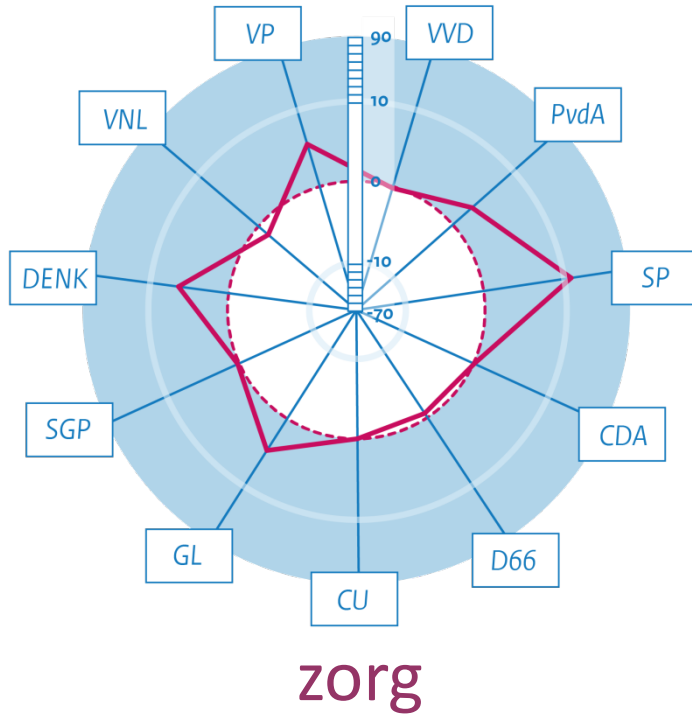
lastenverlichting gezinnen



lastenverlichting bedrijven

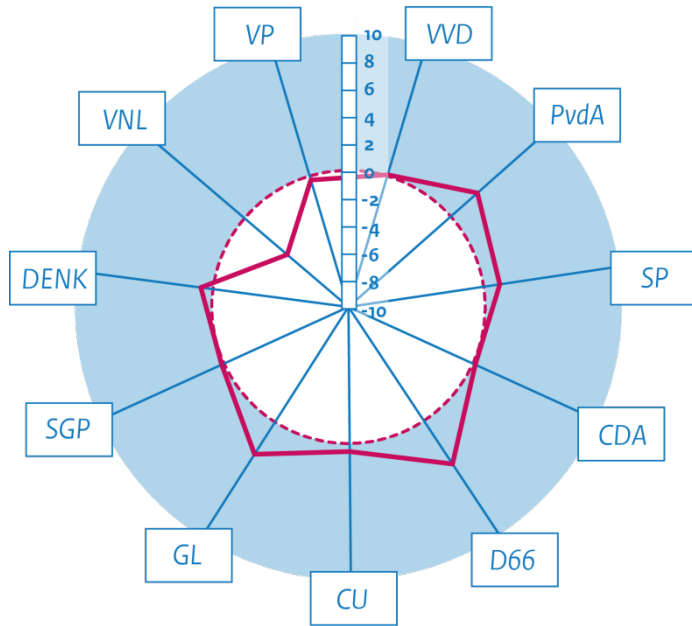


Budgettaire keuzes (2)

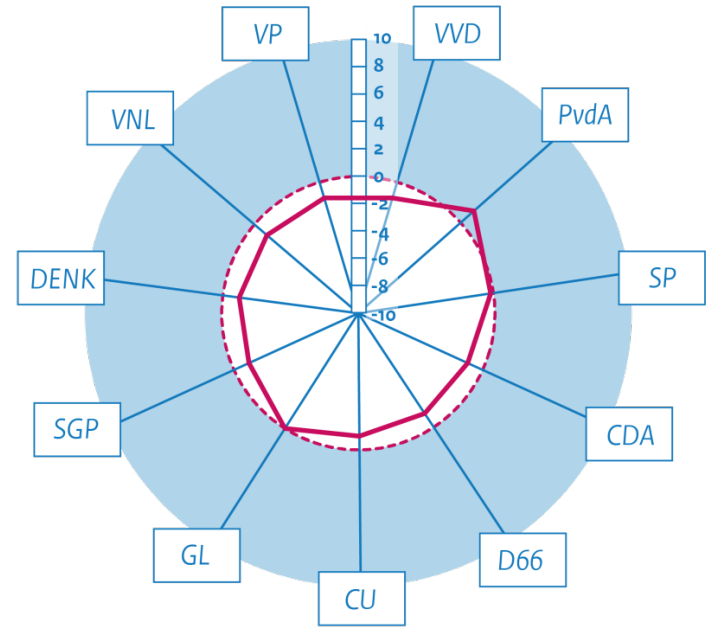




Budgettaire keuzes (3)



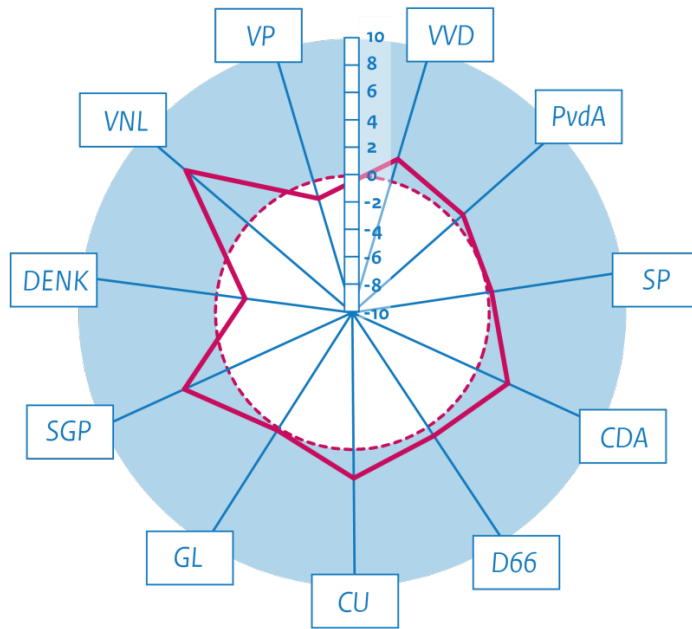
onderwijs



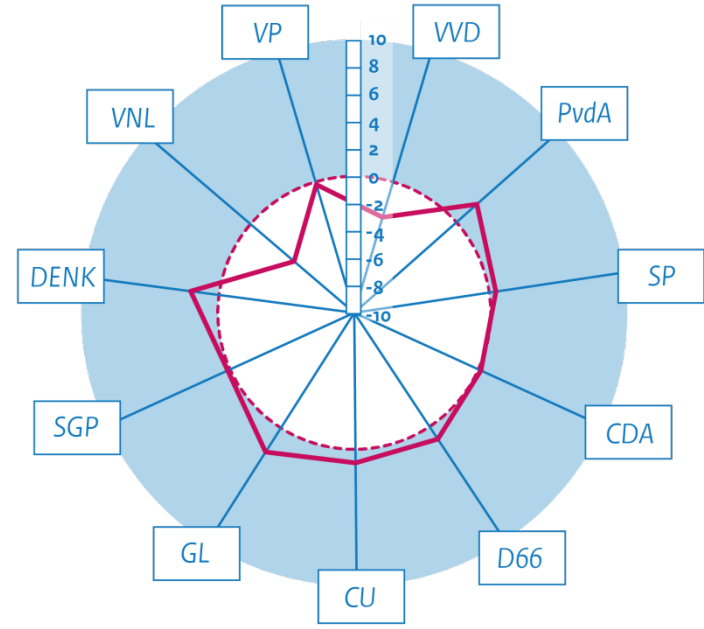
openbaar bestuur



Budgettaire keuzes (4)



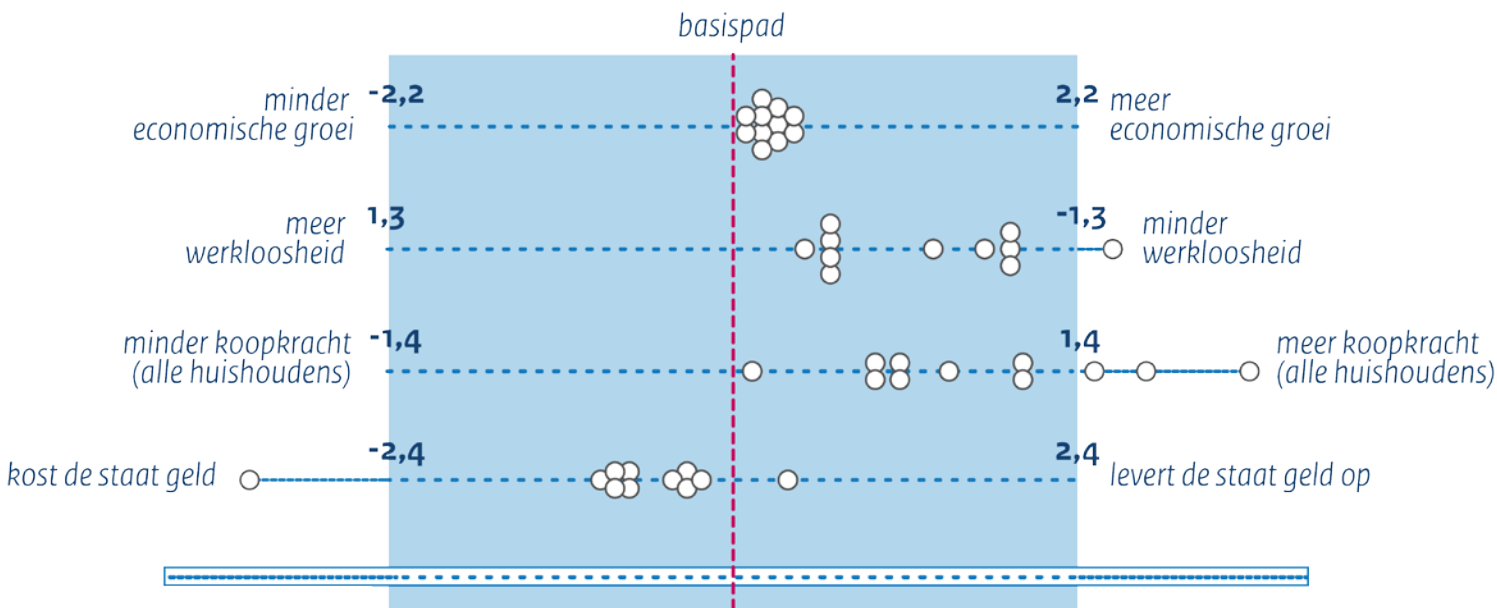
veiligheid & defensie



internationale samenwerking



Kabinetsperiode



Bbp-volume (%)

Werkloosheid (%-punt)

Mediane koopkracht
(%, gemiddeld per jaar)

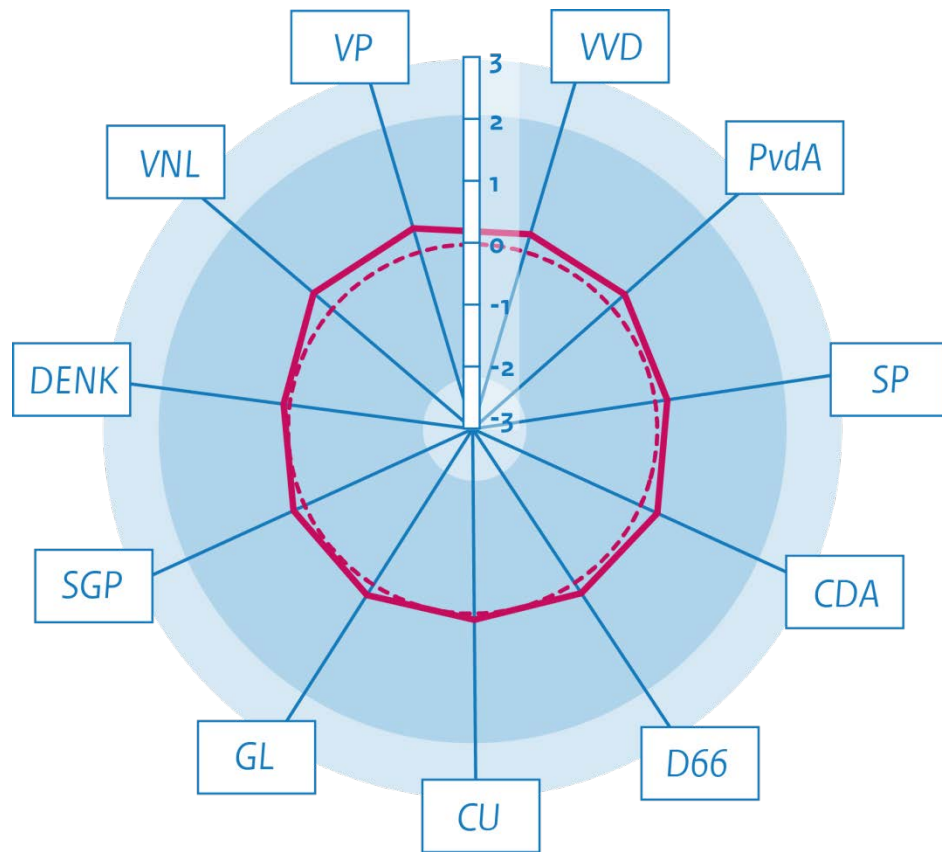
Begrotingsaldo (% bbp)



Economische groei

(gemiddeld per jaar 2018-2021)

Basispad: 1,7% per jaar

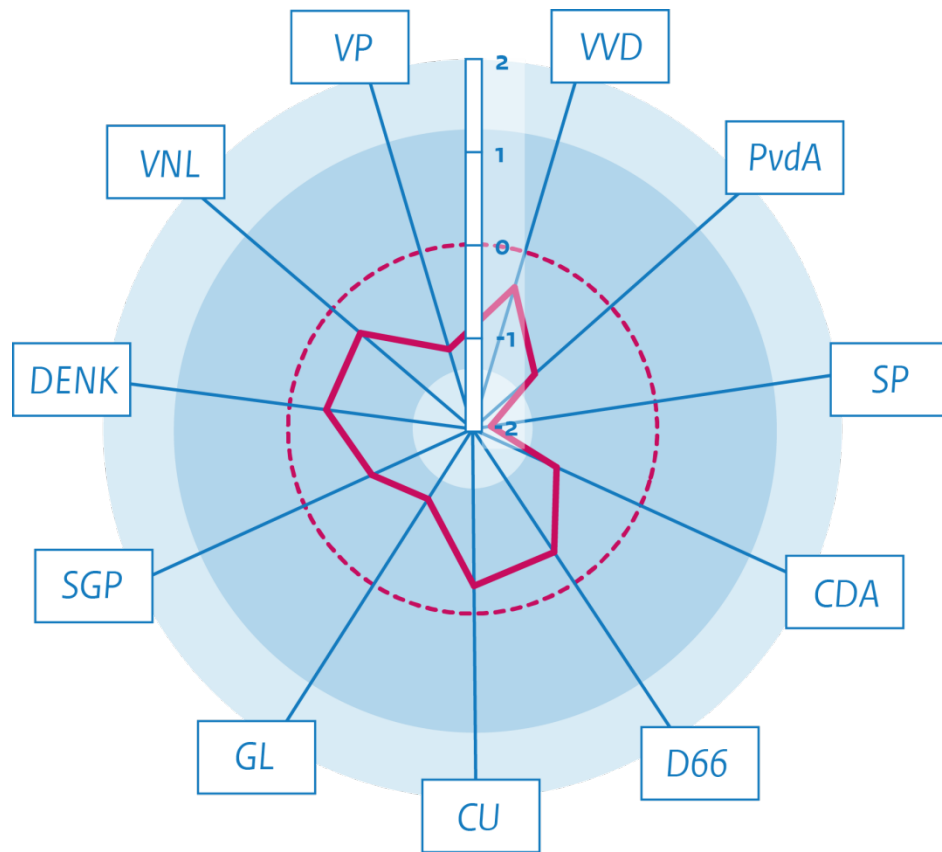




Werkloosheid

(eindbeeld: 2021)

Basispad: 5,5%-punt

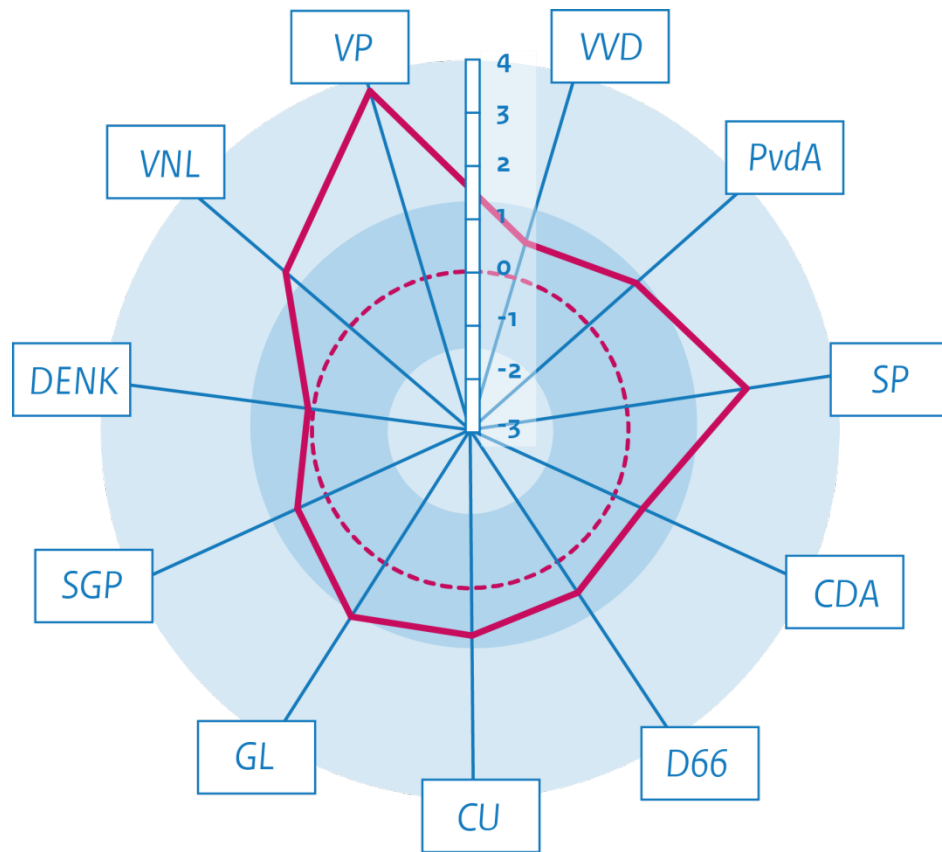




Koopkracht

(gemiddeld per jaar 2018-2021)

Basispad: 0%

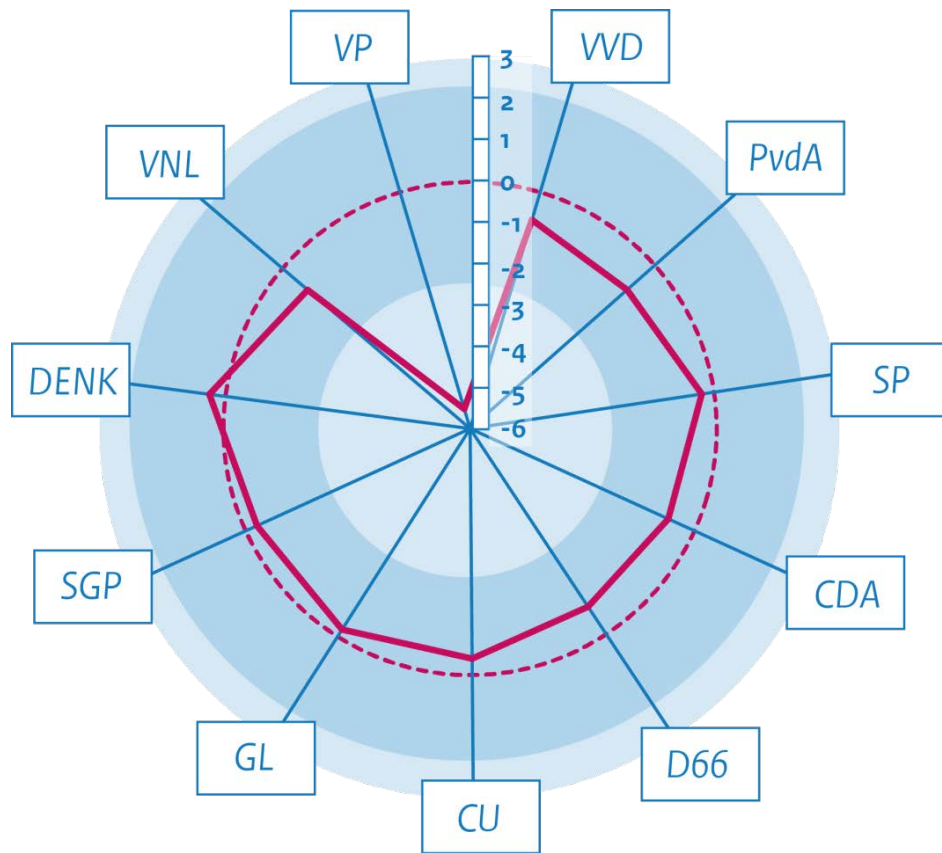




EMU-saldo

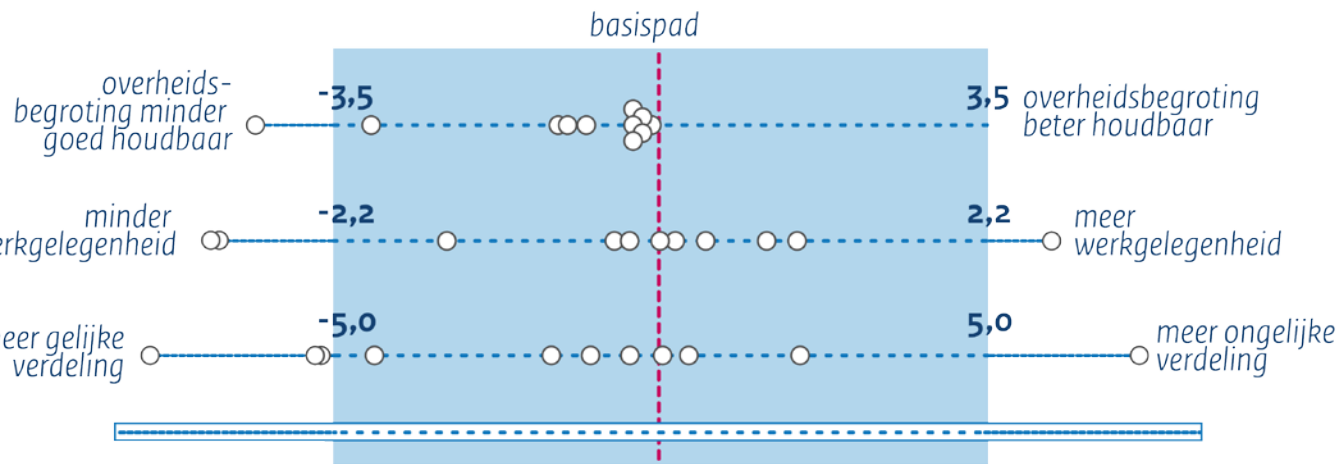
(eindbeeld: 2021)

Basispad: overschot 0,9% bbp





Na de kabinetsperiode



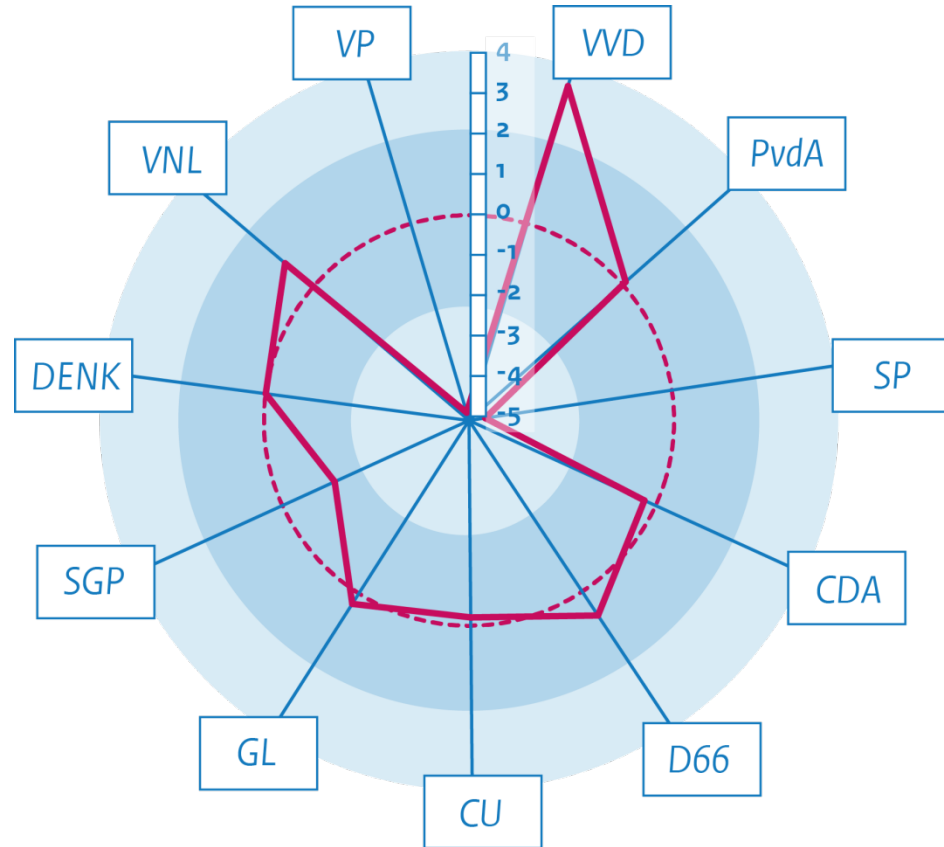
Houdbaarheid (% bbp)

Structurele werkgelegenheid (%)

Inkomensverdeling (relatieve mutatie van de Gini-coëfficiënt, %)

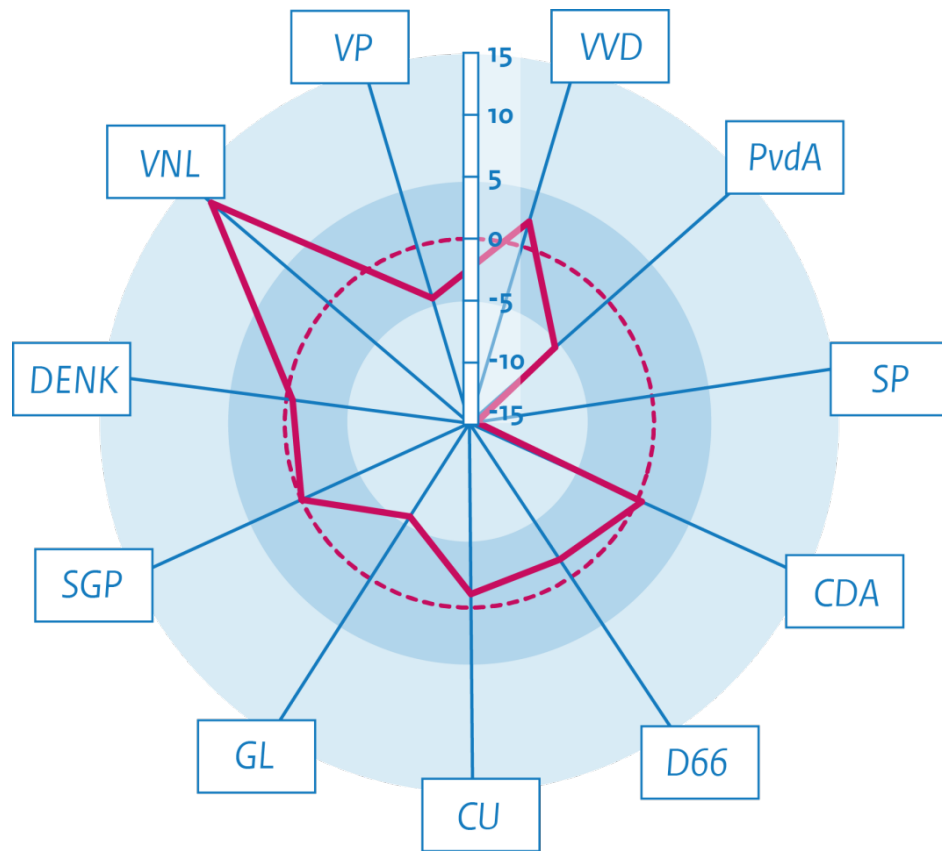


Structurele werkgelegenheid





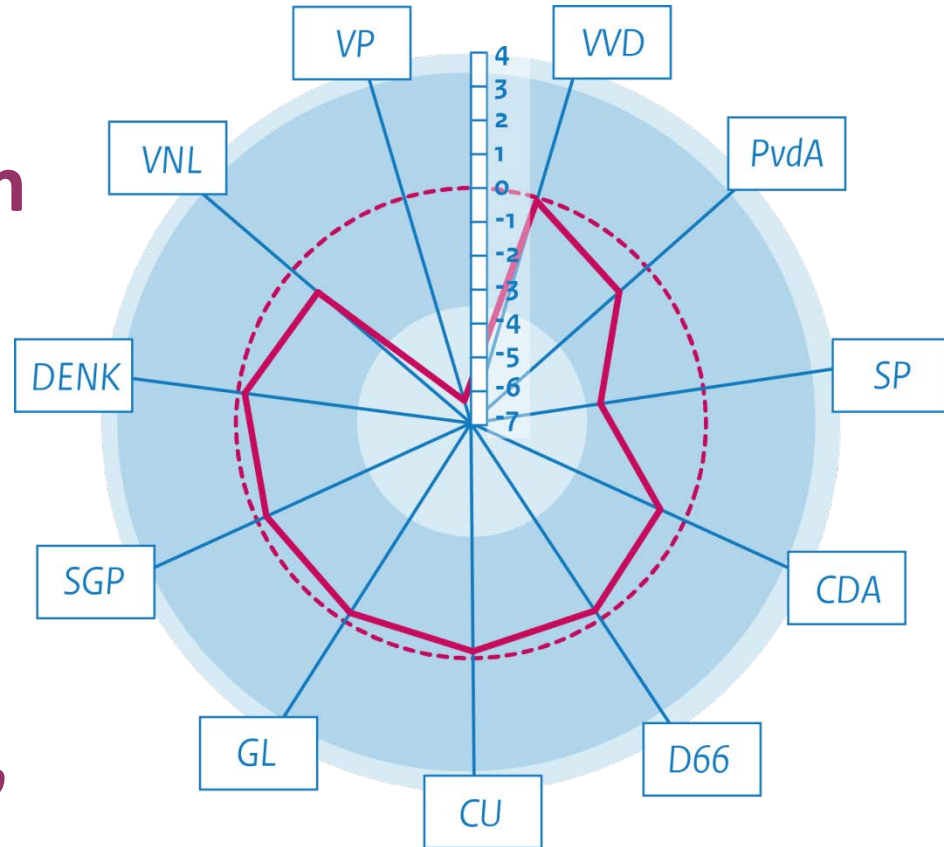
Inkomens- ongelijkheid



Basispad: 2,9



Houdbaarheid overheidsfinanciën



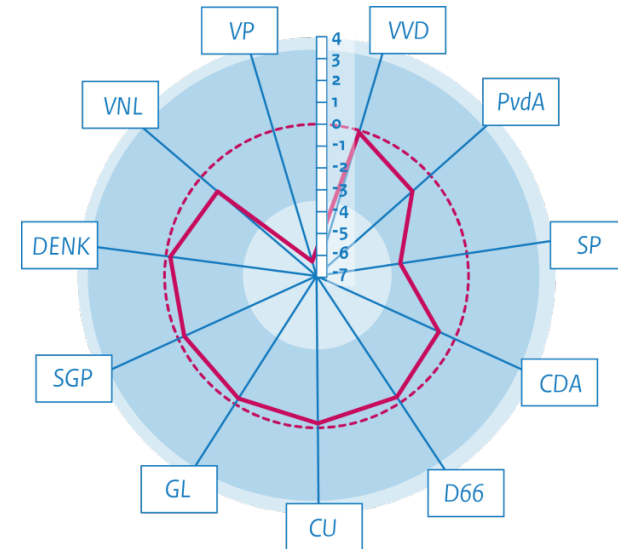
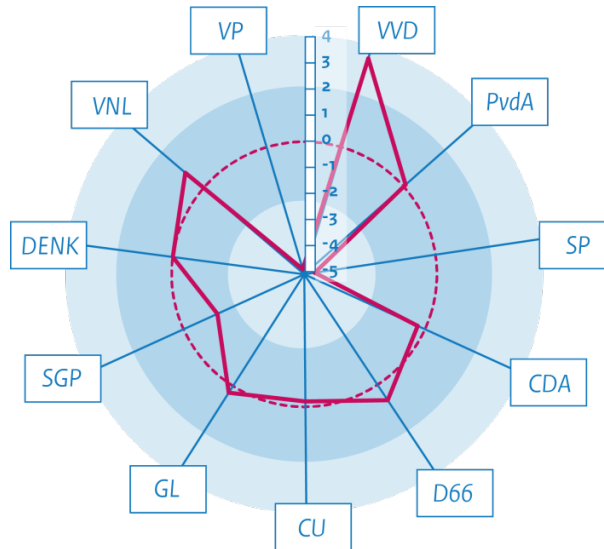
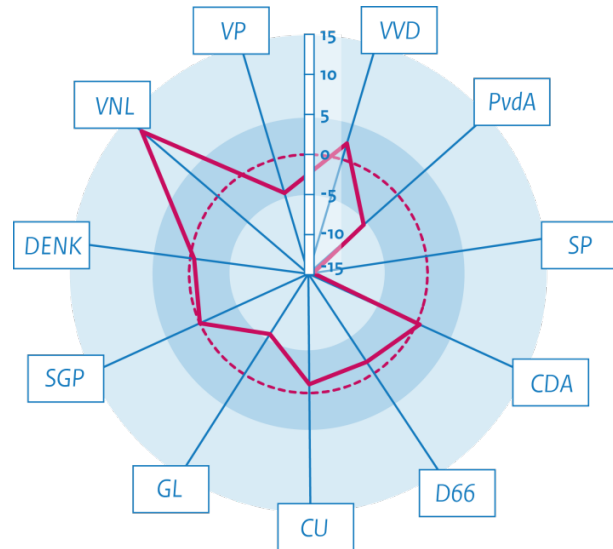
Basispad: overschot 0,4% bbp



Inkomens- ongelijkheid

Structurele werkgelegenheid

Houdbaarheid overheidsfinanciën





Er valt wat te kiezen

Verschillen in maatregelen

- Onbeproefd of bekend
- maatvoering

Verschillen in uitkomsten

- scherp accent of in den brede
- korte en lange termijn

