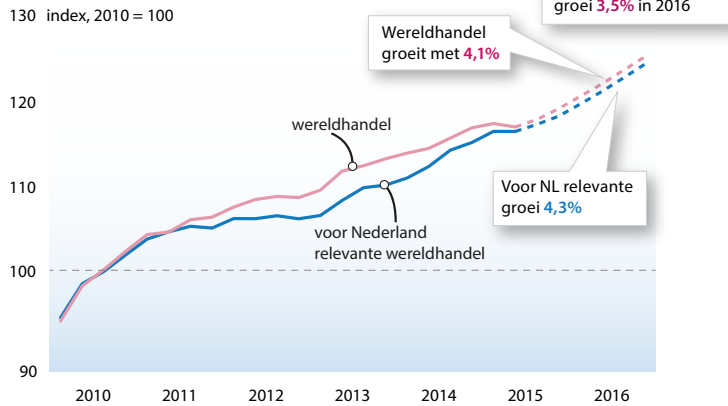


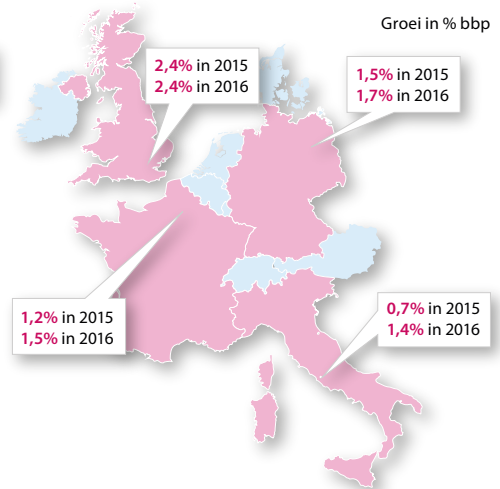
De belangrijkste conclusies uit de Decemberraming 2015

Gematigde groei wereldeconomie

De groeivoorzichten wereldhandel zijn gematigd.



De economie in Europa herstelt zich.

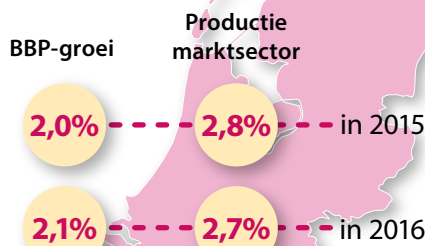


Vooruitzichten voor Nederland positief

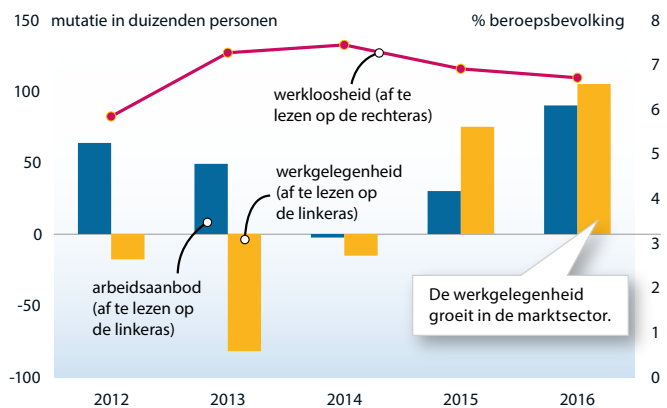
In 2015 was de inflatie laag: 0,3%. De inflatie trekt in 2016 aan tot 0,9%.

Terrorisme

Grote maatschappelijke impact voor gebieden met verhoogd veiligheidsrisico. Op korte termijn weinig effect op economische groei.



De werkloosheid daalt licht, van 6,9% in 2015 naar 6,7% in 2016.

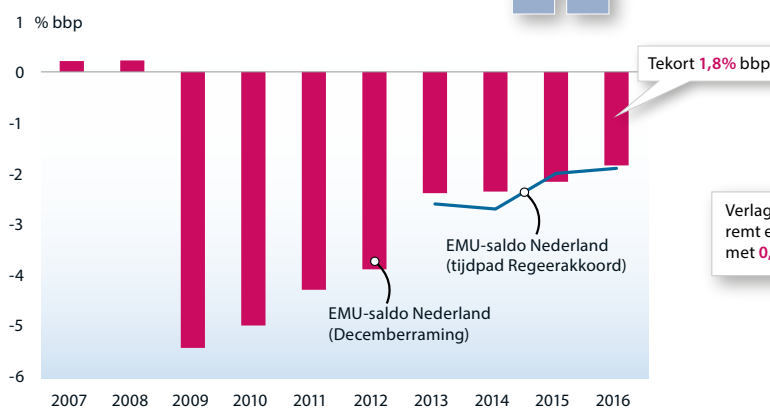


Vluchtelingen

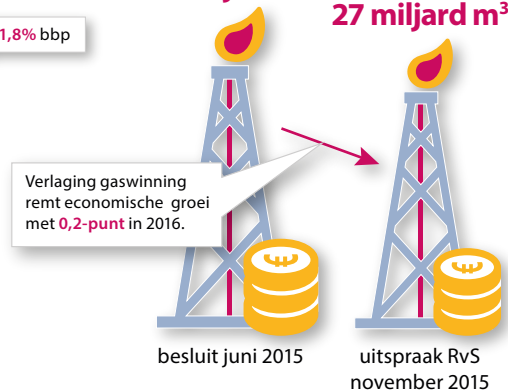
Grote maatschappelijke impact voor vluchteling en ontvangende regio. Op korte termijn weinig effect op economische groei.

Begrotingssaldo verbetert in 2016

Het structurele overheidstekort loopt op van 1,3% tot 1,9% bbp, vooral door afnemende gasbaten.



33 miljard m³ 27 miljard m³



Deze infographic is gebaseerd op de Decemberraming 2015 van het CPB. Voor de oorspronkelijke tekst, grafieken en de exacte gegevens zie: www.cpb.nl/publicatie/decemberraming-2015-economische-voorzichten-2016