



Centraal Planbureau

# Keuzes in Kaart 2013-2017

Johannes Hers





Centraal Planbureau



- MLT
- KIK:
  - Thema's
  - Planning
  - Proces en werkafspraken



## MLT basispad - wat zit er in?

- Bij MLT zal precies beschreven worden wat wel en niet in basispad
- Algemeen geldt:
  - Maatregelen RA/GA Rutte/Verhagen zijn verwerkt
    - > Voorzover niet controversieel verklaard op 29 mei
  - Maatregelen Lente-akkoord zijn verwerkt (ook na 2013)
- Partijen die maatregelen uit Lente-akkoord niet willen dienen deze dus expliciet terug te draaien

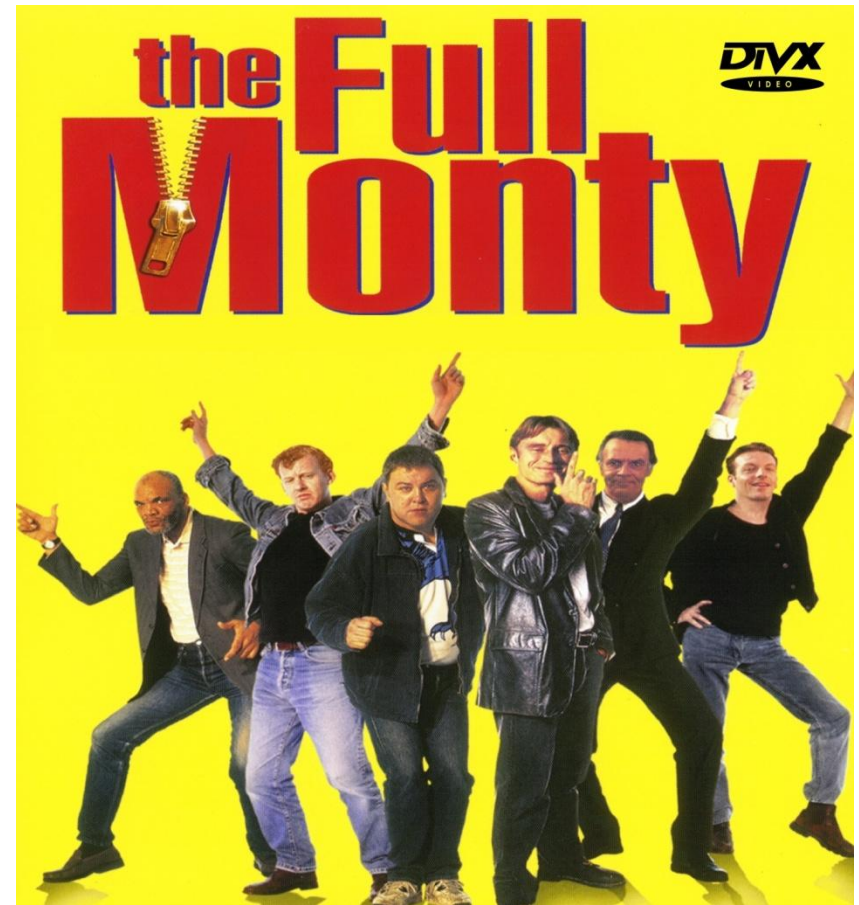


# Keuzes in Kaart



## Thema's: kiezen kan niet

- Ex ante budgettaire effecten
- Macro-economische effecten
- Koopkracht
- Structurele werkgelegenheid
- Houdbaarheid  
overheidsfinanciën
- Bereikbaarheid (PBL)
- Energie en klimaat (PBL)
- Natuur (PBL)
- Onderwijs en innovatie
- Woningmarkt
- Zorg





# Thema ex-ante budgettaire effecten

- Kernvariabele: ex-ante EMU-saldo
  - Alleen directe effect, indirect meegenomen in ex-post
  - Dit is conform sommen voor Catshuis en tegenbegrotingen
- Vijf begrotingsjaren 2013-2017
  - Bedragen in constante prijzen 2012
  - Niet kleiner dan 50 mln
- Maatregelen in afwijking basispad MLT
- Alleen maatregelen die Rijksoverheid zelfstandig kan nemen
- Ombuigingen overheidsapparaat gemaximeerd op 2,1 mld in 2017





# FOKKE & SUKKE

HALEN DIE 20 MILJARD MAKKELIJK

Zonnepanelen	- 2.000.000.000
Klimaatplan	- 1.500.000.000
DeW	- 1.000.000.000
DeBuren	- 700.000.000
Klimaatplan	- 6.00.000.000

EN ALS WE  
NOU EENS HET  
CPB OPHEFFEN?

BINGO!

RGW



## Thema macro-economische effecten

- Ex post, gemiddeld voor de periode 2013-2017:
  - economische groei
  - consumptie
  - Lonen en prijzen
  - werkgelegenheid
  - aiq
- Ex post, niveau in 2017:
  - werkloosheid
  - EMU-saldo
  - EMU-schuld

	Basis	Effect pakket	Basis incl. pakket
<b>Volume bestedingen en productie</b>	mutatie per jaar in %		
Bruto binnenlands product	1	-0,4	½
Particuliere consumptie	¼	-0,6	- ½
<b>Lonen en prijzen</b>			
Contractloon marktsector	1¾	-0,1	1¾
Consumptieprijis	2	0,3	2¼
<b>Arbeidsmarkt</b>			
Werkgelegenheid (arbeidsjaren)	0	-0,3	- ¼
	%niveau eindjaar		
Werkloze beroepsbevolking (%)	5½	0,9	6½
Arbeidsinkomensquote marktsector	79	-0,3	78½





# Thema koopkracht

- Berekend als in CEP/MEV
- Gemiddelde jaarlijkse koopkracht over 2013-2017
- Medianentabel per partij, zowel incl. basispad als effect partij
- Zes puntenwolken per partij, basispad incl maatregelen:
  - werkenden alleenverdieners
  - werkenden tweeverdieners
  - werkenden alleenstaanden
  - uitkeringsgerechtigden alleenstaanden
  - alleenstaande AOW'ers
  - tweeverdiener AOW'ers

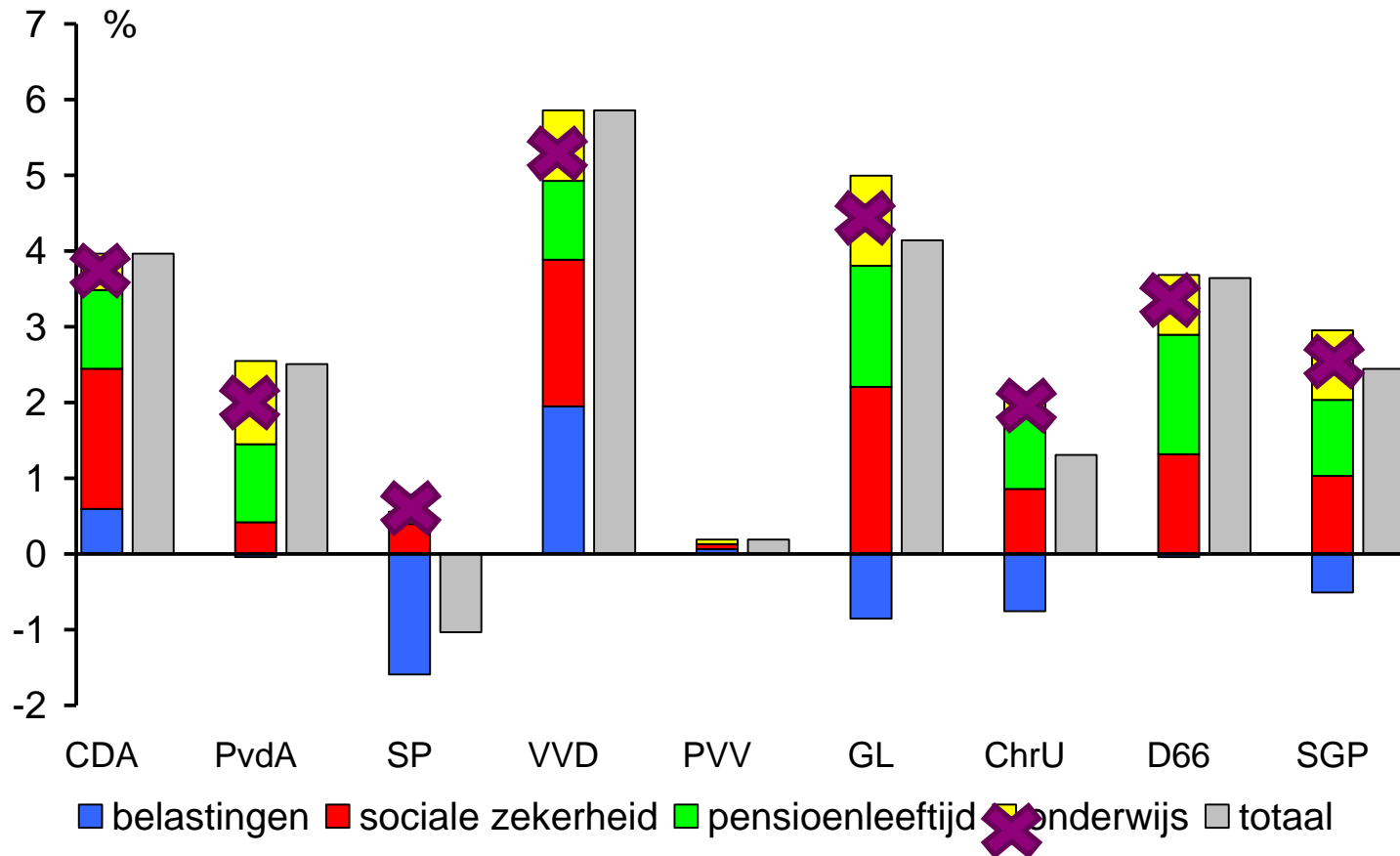


# Thema structurele werkgelegenheid

- Kernvariabele: structurele werkgelegenheid
- Structurele werkgelegenheid
  - Structureel arbeidsaanbod
  - Evenwichtswerkloosheid
- Determinanten structurele werkgelegenheid
  - Sociale zekerheid
  - Belastingen
  - AOW en aanvullend pensioen
  - Niet: onderwijs itt KIK 2011-2015



# Voorbeeldfiguur structurele werkgelegenheid





# Thema houdbaarheid

- Kernvariabele:
  - Houdbaarheidstekort 2017
- Effect maatregel moet voelbaar zijn in de kabinetsperiode
  - No pain, no gain
- Maatregelen moeten logische opbouw hebben
  - geleidelijke oploop van leeftijdsgrens aow en afbouw hypotheekrenteaftrek
  - constante belastingdruk (geen sluipende belastingverhoging)
- Beleidsmaatregelen constant na 2040
  - Doorwerking na 2040 op overheidsfinanciën telt mee



## Thema onderwijs

- Kernvariabelen onderwijs:
  - Directe kosten
  - Kwantitatieve effecten bbp op lange termijn
  - Geen werkgelegenheidseffecten en geen doorkoppeling naar houdbaarheid (itt KIK 2011-2015)
- Aangepaste effecten op een drietal thema's:
  - vroege selectie, prestatiebeloning, private bijdrage hoger onderwijs

## Thema innovatie

- Kernvariabelen innovatie:
  - Directe kosten
  - Kwalitatieve duiding effectiviteit, efficiëntie en legitimiteit



# Thema woningmarkt

- Kernvariabele: structurele welvaartseffecten
- Budgettaire effecten
  - Huurtoeslag
  - Fiscale behandeling eigen woning
- Effecten woningmarkt
  - Huurprijs
  - Prijs koopwoningen
  - Volume woonconsumptie



## Thema Zorg

- Ongewijzigd beleid anders ingevuld dan in vorige MLT
  - Wel is trendgroei 2000-2008 doorgezet (hoger dan demo + bbp)
  - Geen aanpassing eigen betalingen verondersteld in basispad
  - Premies ZVW stijgen dus fors in het basispad
- Premies ZVW blijven in KiK geprikt op niveau basispad
  - uitgavenmutaties ZVW geen effect op premies, wel op EMU-saldo
  - daar kan van afgeweken worden als partij dat expliciet aangeeft
- Aantal maatregelen wordt anders gewaardeerd dan in KIK 2011-2015 (inkomens specialisten, geneesmiddelen, uitvoering AWBZ)





## Planning

- 8 juni inleveren programma bij CPB/PBL (alle ingewikkelde hervormingen)
- 14 juni publicatie mlt
- 8-17 juni vragen over maatregelen
- 19 juni wijzigingen maatregelen nav mlt bij CPB/PBL
- 25 juni memo met verschillen naar partijen
- 25-30 juni gesprekken, toelichting
- 5 juli sluit loket voor nieuwe maatregelen
- 10-15 juli rapportage ex ante budgettair naar partijen
- 30 juli-5 aug voorlopige rapportage overige thema's
- 10 aug loket sluit definitief (ook geen schuiven meer)
- 14-15 aug concept teksten naar partijen
- reactie partij steeds in 1 a 2 werkdagen
- 27 augustus gedrukt rapport beschikbaar en persconferentie



## Organisatie en werkafspraken

- Er volgt een memo met technische eisen en Excel format
- Er is één CPB contactpersoon per partij
  - die verzamelt ook de maatregelen voor het PBL
  - ivm vakanties wordt contact in enkele gevallen overgedragen
- Gesprekken met specialisten per thema van CPB en PBL
- Geheimhouding
  - CPB/PBL geven info niet aan andere partijen of media
  - uiterlijk 17 aug beslist partij over publicatie