

## Beschrijving fan charts

De figuren tonen zogenaamde *fan charts* rondom de MEV2019-puntvoorspelling voor bbp-groei, hcp-inflatie, werkloosheid en het feitelijk EMU-saldo.

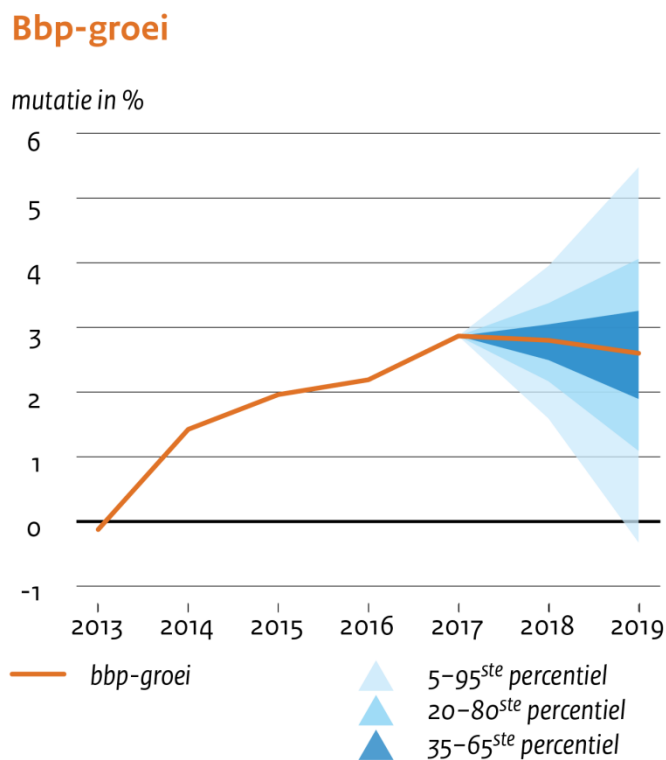
De dikgedrukte lijn betreft de realisaties (2013-2017) en de MEV2019-puntvoorspellingen voor 2018 en 2019. Rondom het centrale pad wordt een waaier van betrouwbaarheidsintervallen getoond:

- 30% betrouwbaarheidsinterval dat loopt van het 35e t/m 65e percentiel, donkerblauw gebied
- 60% betrouwbaarheidsinterval dat loopt van het 20e t/m 80e percentiel, donkerblauw + blauw gebied
- 90% betrouwbaarheidsinterval dat loopt van het 5e t/m 95e percentiel, donkerblauw + blauw + lichtblauw gebied

De kans is dus 30% dat de uitkomst in het donkerblauwe gebied uitkomt en de kans is 10% dat de uitkomst buiten de waaier valt. Met andere woorden, de waaier is een grafische weergave van de waarschijnlijkheid van de verschillende uitkomsten. De dikgedrukte lijn geeft de meest waarschijnlijke uitkomst weer en uitkomsten zijn waarschijnlijker naarmate ze dichterbij de dikgedrukte lijn liggen.

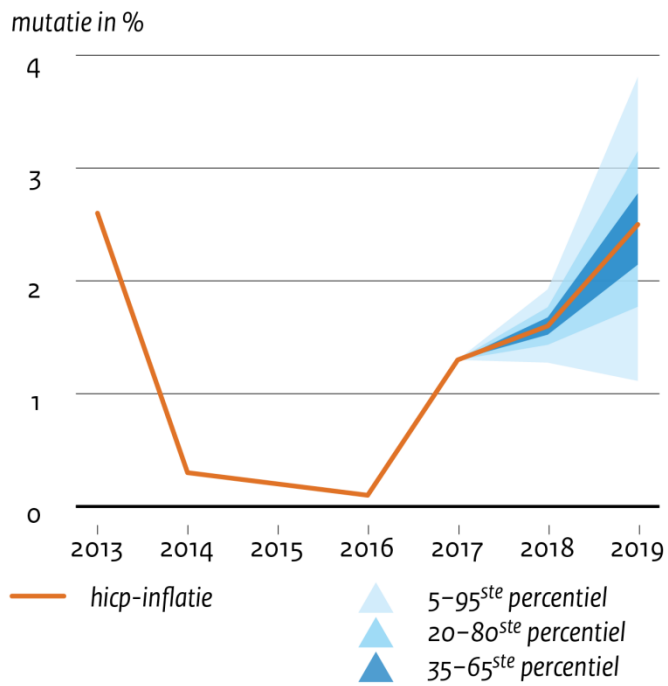
Lees ook het bijbehorende [CPB Achtergronddocument](#).

**Figuur 1**



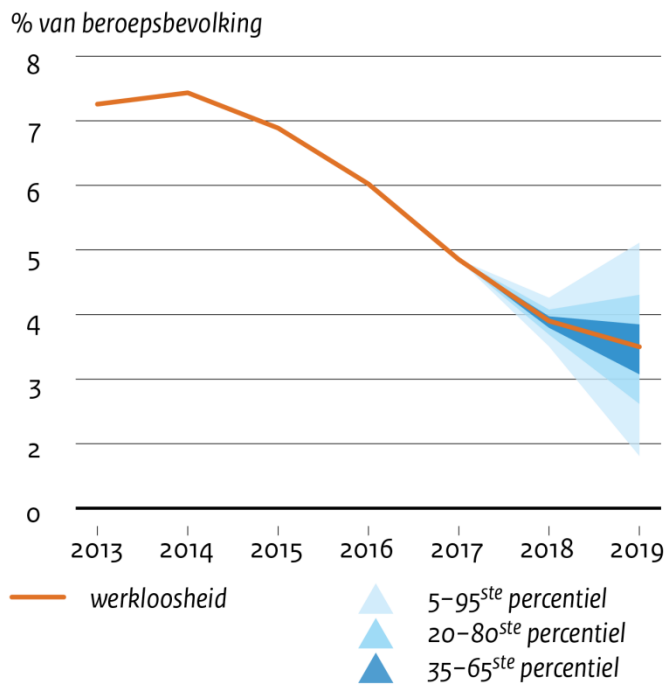
**Figuur 2**

### Inflatie



**Figuur 3**

### Werkloosheid



**Figuur 4**

## EMU-saldo

