

Nederlandstalige samenvatting CPB Discussion Paper 431*

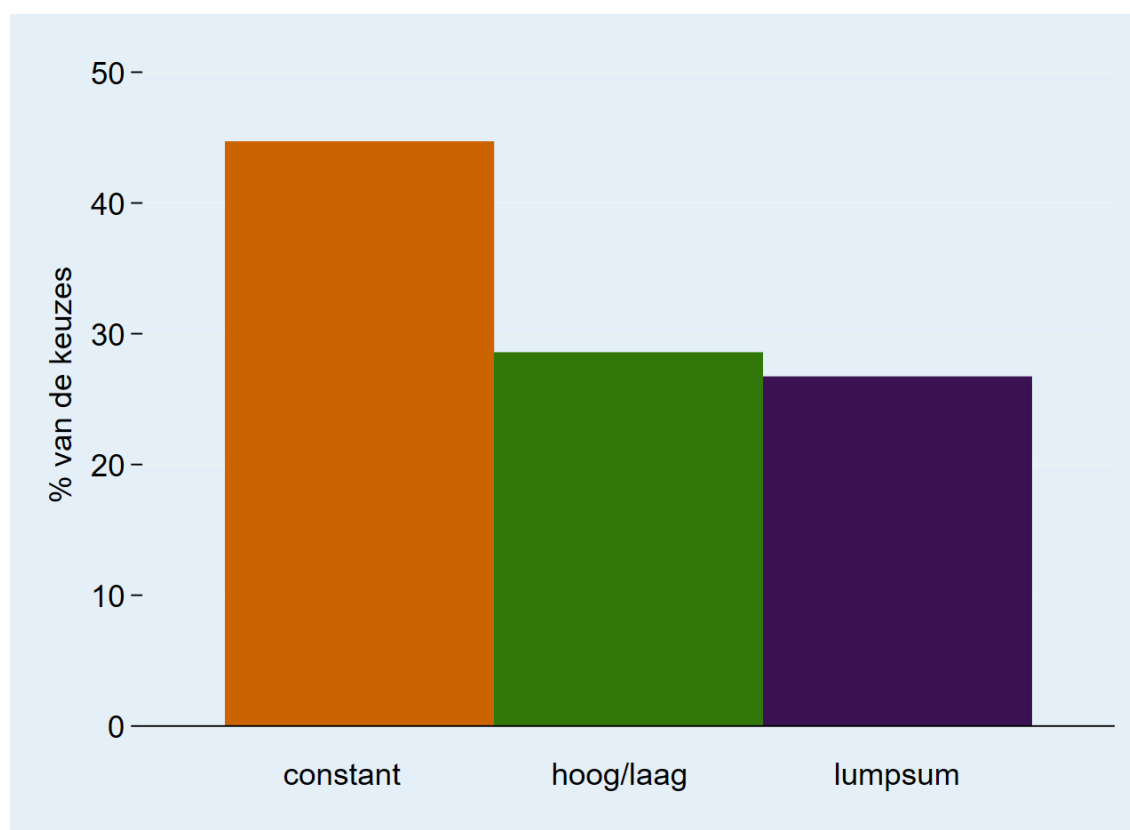
'Pension Payout Preferences'

'De constante pensioenuitkering is het meest populair, maar ook alternatieven zijn in trek'

De standaard pensioenuitkering is een levenslang constant maandbedrag. Er zijn en komen echter ook alternatieve opties beschikbaar. Het eerste onderzochte alternatief is de al bestaande hoog/laagconstructie, met in de eerste jaren een hogere pensioenuitkering en daarna een lagere pensioenuitkering. Het tweede onderzochte alternatief is de aangekondigde nieuwe optie van een gedeeltelijke eenmalige uitkering (lumpsum) bij pensionering, gecombineerd met een lagere maandelijkse pensioenuitkering. Hoe aantrekkelijk zijn deze verschillende opties voor gepensioneerden en welke factoren hebben invloed op deze voorkeuren?

Uit een enquête-experiment onder ruim duizend deelnemers blijkt dat een constant uitkeringspatroon de populairste optie is. In bijna de helft van de voorgelegde keuzeopties kreeg dit uitkeringspatroon de voorkeur (zie figuur 1). Er bestaat echter ook een aanzienlijke belangstelling voor de andere opties: zowel de hoog/laag-constructie als de lumpsum-optie werd tijdens een enquête in bijna 30% van de voorgelegde scenario's gekozen.

Figuur 1 – Voorkeuren voor pensioenuitkeringspatronen



* Dit onderzoek is mede gefinancierd door Netspar.

Elke respondent kreeg zes keer de keuze voorgelegd tussen de drie uitkeringspatronen, waarbij steeds andere elementen verschilden. Zo kon de lumpsum hoger of lager uitvallen, of kon de periode met een hoge uitkering in de hoog/laagconstructie korter of langer duren. Daarbij werd expliciet meegegeven dat het steeds andere verdelingen over de jaren van eenzelfde hoeveelheid pensioenrechten betrof en dat deze dus naar verwachting precies evenveel waard waren. De vraag was puur naar de voorkeur voor de verdeling over de tijd. De meeste respondenten pasten hun keuze aan op het gepresenteerde scenario en wisselden minimaal één keer van voorkeursoptie.

Doordat in het keuze-experiment bepaalde elementen willekeurig verschilden, is het mogelijk causale relaties vast te stellen. Zo blijkt de interesse in een lumpsum hoger te zijn als de omvang van het bedrag ineens tien procent van het opgebouwde pensioenvermogen was in plaats van vijf procent. De belangstelling voor de hoog/laagconstructie is hoger als de hoge uitkering voor een kortere periode geldt. Bij hogere vervangingsratio's en bij hogere rentestanden krijgt de constante pensioenuitkering vaker de voorkeur.

De voorkeur voor een bepaald uitkeringspatroon hangt ook samen met verschillende persoonlijke (achtergrond)karakteristieken. Zo kiezen mensen met een hoger inkomen relatief vaker voor de hoog/laagconstructie. De belangstelling voor een constante uitkering hangt negatief samen met de bereidheid om risico's te nemen en met financiële geletterdheid. Mensen met een relatief laag vertrouwen in het Nederlandse pensioenstelsel kiezen relatief vaker voor een lumpsum. Factoren als geslacht, leeftijd of het soort huishouden lijken echter weinig invloed te hebben op de voorkeuren.

Uit de begeleidende vragenlijst bleek ook dat de deelnemers slechts beperkte kennis hadden over de beschikbare uitbetalingsopties. Zo bleek slechts de helft van de respondenten op de hoogte te zijn van het bestaan van de hoog/laagconstructie, ook onder diegenen die al gepensioneerd zijn en deze keuze voor zichzelf dus al hebben moeten maken. Bovendien leek er sprake van een leereffect tijdens de vragenlijst: de kans dat de deelnemer koos voor de lumpsumoptie nam toe met elke volgende keuze. De lumpsumoptie is momenteel de minst bekende optie, zodat deelnemers er nog vertrouwd mee moeten raken. Pensioenaanbieders kunnen deelnemers helpen een goed doordachte keuze te maken door actief gepersonaliseerde informatie over hun opties te presenteren. Daarbij is het ook belangrijk te wijzen op de mogelijke doorwerking hiervan op bijvoorbeeld toeslagen, wat geen onderdeel uitmaakte van dit onderzoek.