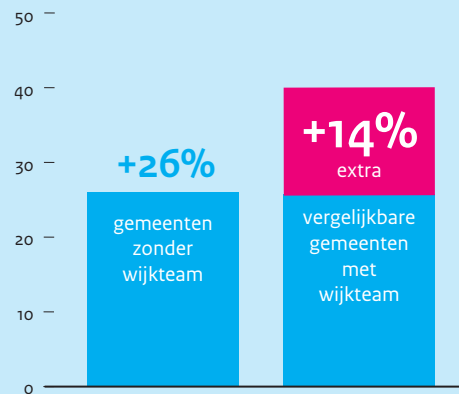


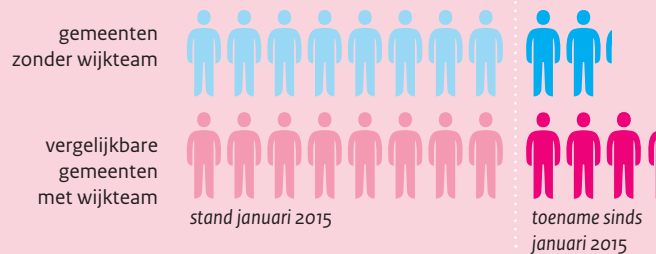
# Wijkteams leiden niet tot minder, maar tot meer dure zorg

Gemeenten zetten wijkteams in om het aantal doorverwijzingen naar professionele zorg terug te dringen in het kader van de Wet maatschappelijke ondersteuning (Wmo). Het tegendeel is waar. Het gaat in dit onderzoek om begeleiding betaald door gemeenten.

toename aantal doorverwijzingen sinds 2015, in %



aantal cliënten per 1000 inwoners



Bij gemeenten met alleen een Wmo-loket steeg het aantal cliënten van 8,0 per duizend inwoners in 2015 naar 10,1 eind 2017 (+26%). In vergelijkbare gemeenten met wijkteams, nam het aantal cliënten toe van 8,0 per duizend inwoners naar 11,2 (+40%).

Driekwart van de ondervraagde gemeenten werkt met wijkteams die Wmo-hulpvragen oppakken



26% heeft wijkteams met zorgaanbieders

## Verschillen tussen gemeenten met en zonder wijkteams



### Taken

Inventariseren zorgbehoefte, doorverwijzen naar zwaardere zorg

Lijkt verklaring te zijn voor hoger zorggebruik

### Samenstelling

Gemeentelijk medewerkers — Ook welzijnswerkers en zorgprofessionals/specialisten

### 'Outreaching' werking

Nee, heeft minder zicht op verborgen problematiek — Ja, ziet meer verborgen problematiek

### Integrale aanpak

Biedt zelden ondersteuning; zorgprofessionals vaak pas na doorverwijzing betrokken — Verschillende disciplines in vroeg stadium betrokken; biedt ondersteuning

We onderscheiden wijkteams waarin zorgaanbieders meedoen, en wijkteams waarin dat niet zo is. Bij die eerste categorie is de stijging het hoogst

toename Wmo-clënten sinds 2015 per type aanpak

