

Instroom van gerelateerde bedrijven

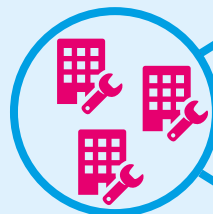
Iedere regio in Nederland heeft zijn eigen sterkten. Regio's ondervinden een beperkt hogere werkgelegenheids groei als nieuwe bedrijfsvestigingen beter passen bij de bestaande sectoren



Gerelateerdheid

Sectoren waartussen relatief veel baanwisselingen plaatsvinden zien we als sterk gerelateerd. Werknemers hebben dan vergelijkbare vaardigheden en kennis-overdracht tussen die sectoren gaat gemakkelijker

We vergelijken regio's waar de jaarlijkse groep nieuwe vestigingen sterk gerelateerd is aan de regionale activiteiten, met regio's waar dit minder het geval is



regio met verschillende sectoren

+



nieuwe vestigingen
weinig gerelateerd



groei
werkgelegenheid

+



nieuwe vestigingen
sterk gerelateerd



beperkt hogere groei
werkgelegenheid

Voor vestigingen betekent meer gerelateerde sectoren een hogere kans op overleven en groei

Voor regio's heeft de instroom van gerelateerde bedrijven een beperkt effect op de werkgelegenheids groei



Implicatie voor beleid: informatievoorziening

Regionale overheden kunnen vestigingen die een locatie zoeken inzicht bieden in hoe gerelateerd zij zijn met andere activiteiten. Bedrijven kunnen er immers baat bij hebben ook gerelateerdheid mee te nemen in hun overwegingen

Dit past binnen een 'go-with-the-flow'-beleid. Daarin bewegen regionale overheden mee met bestaande ontwikkelingen