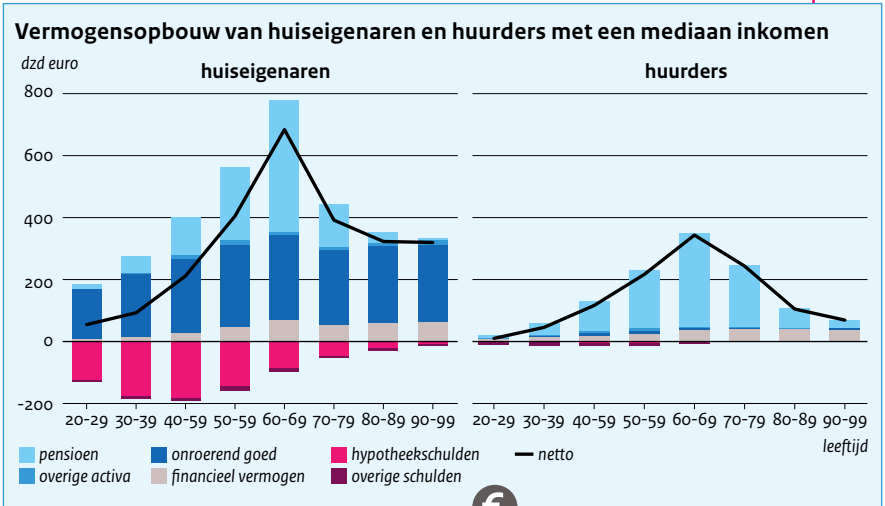
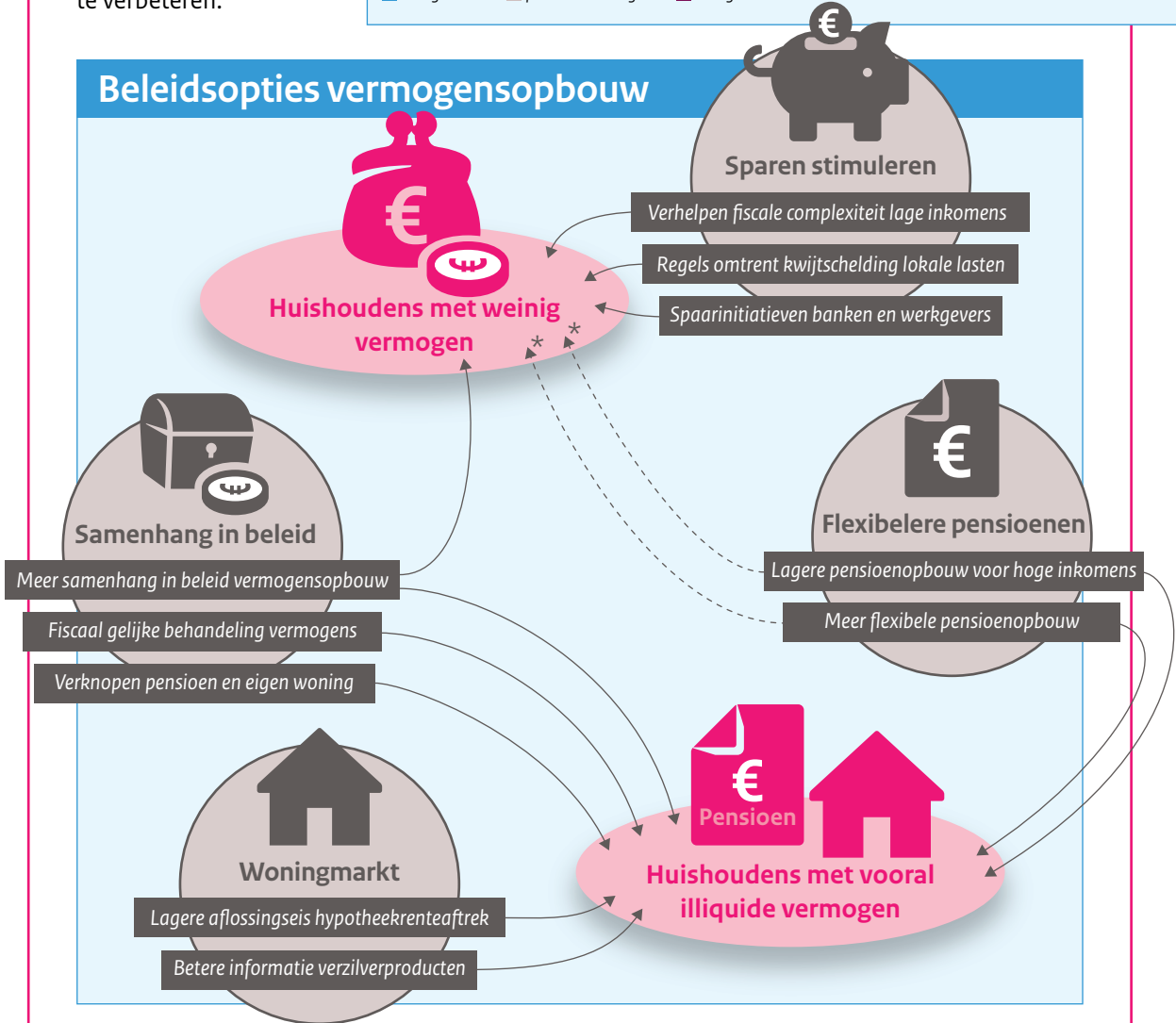


Sturen naar vermogen

Veel Nederlandse huishoudens hebben te weinig liquide vermogen. Ook zijn er grote verschillen in de vermogensopbouw tussen groepen, bijvoorbeeld tussen huiseigenaren en huurders. Beleid is hiervoor mede bepalend. We brengen de mogelijkheden in kaart om de vermogensopbouw te verbeteren.



Beleidsopties vermogensopbouw



© Centraal Planbureau, Den Haag 2021

* Deze beleidsopties vergroten bij sommige huishoudens het risico op laag vermogen na pensionering