



Centraal Planbureau
Sociaal en Cultureel Planbureau

De ongelijke effecten van de coronacrisis – en opties voor beleid

Pieter Hasekamp (CPB)

Kim Putters (SCP)

MCC, 20 april 2021

www.cpb.nl | www.scp.nl

Inhoud

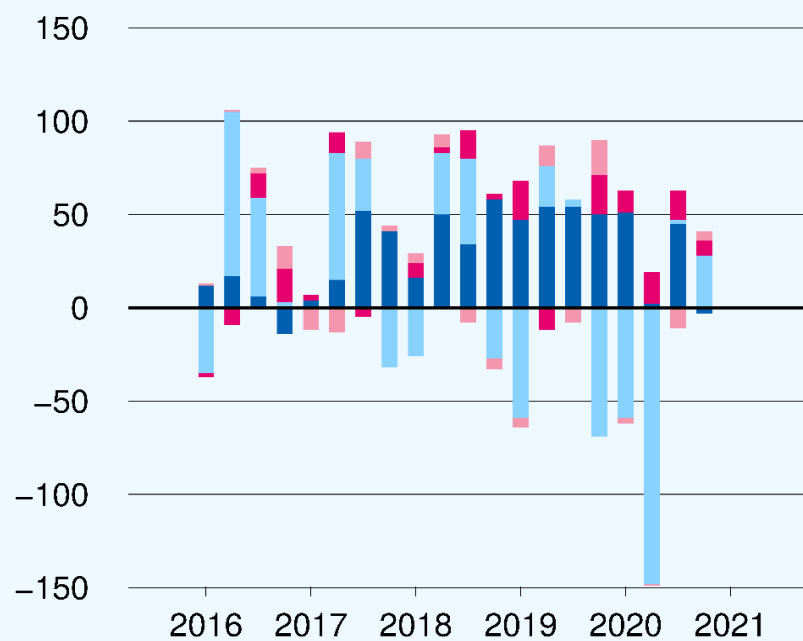
- Ongelijke effecten op de arbeidsmarkt
- Kansengelijkheid in het onderwijs
- Psychische effecten en welbevinden

Coronacrisis raakt vooral personen zonder vast dienstverband

Vooral daling personen met flexibel contract

Werkzame beroepsbevolking naar type

mutatie kwartaal-op-kwartaal, personen in leeftijden 15-74 jaar
dvd personen



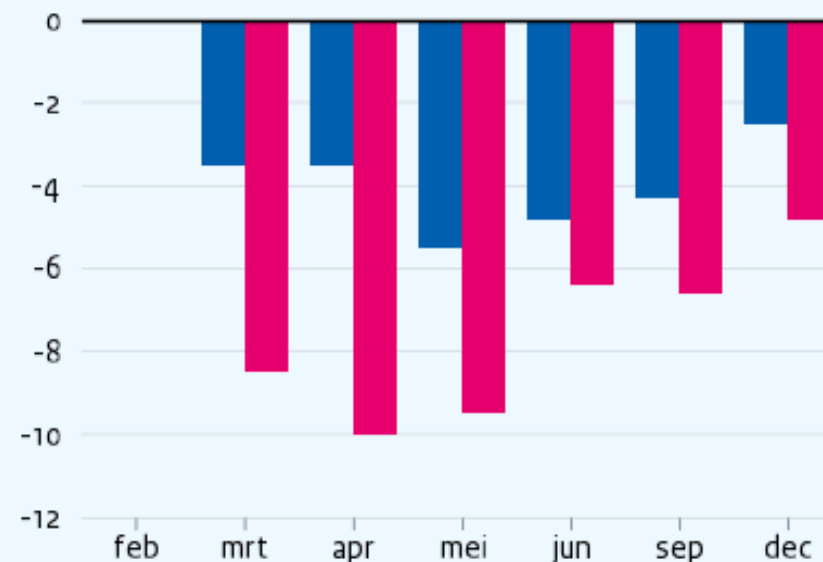
■ vast contract
■ flexibel contract
■ zzp
■ overige zelfstandige

bron: EBB

Vooral daling gewerkte uren zelfstandigen

Gewerkte uren per week

% verandering t.o.v. februari



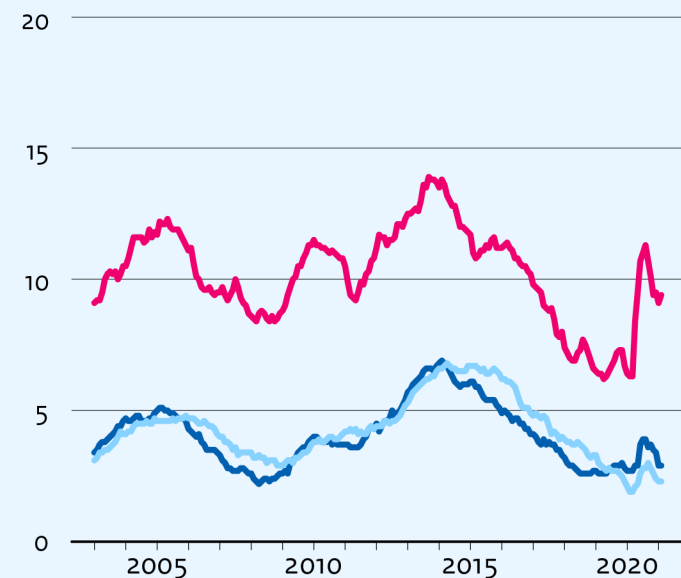
■ werknemers
■ zelfstandigen

bron: LISS-panel

Dit treft vooral jongeren, personen met een migratieachtergrond en lager opgeleiden (werkloosheid)

Naar leeftijd

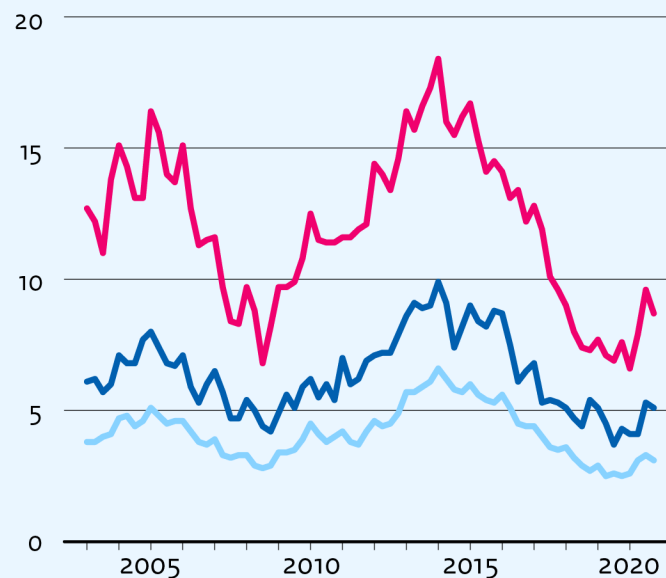
% van beroepsbevolking, seizoensgecorrigeerd



- 15-24
- 25-44
- 45-74

Naar achtergrond

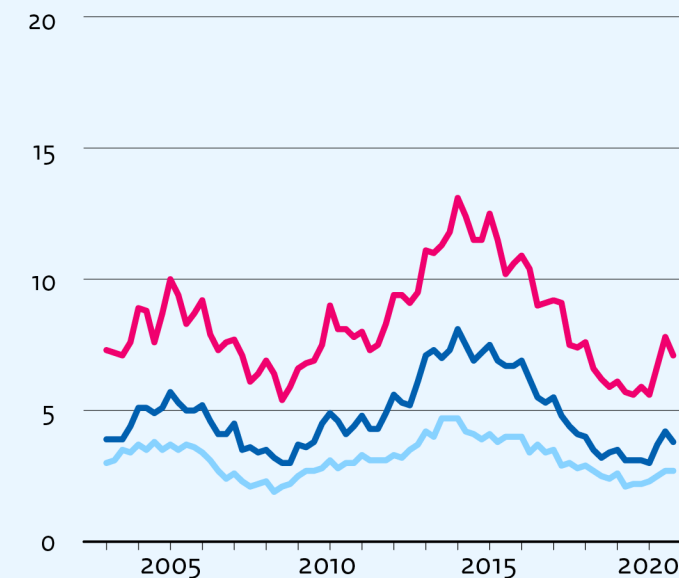
% van beroepsbevolking, 15-74-jarigen



- niet-westerse migratieachtergrond
- westerse migratieachtergrond
- Nederlandse achtergrond

Naar onderwijsniveau

% van beroepsbevolking, 15-74-jarigen



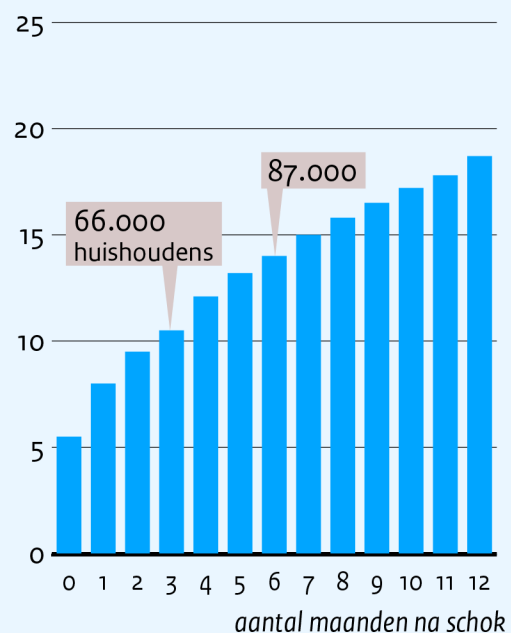
- laag onderwijsniveau
- middelbaar onderwijsniveau
- hoog onderwijsniveau

bron: CBS

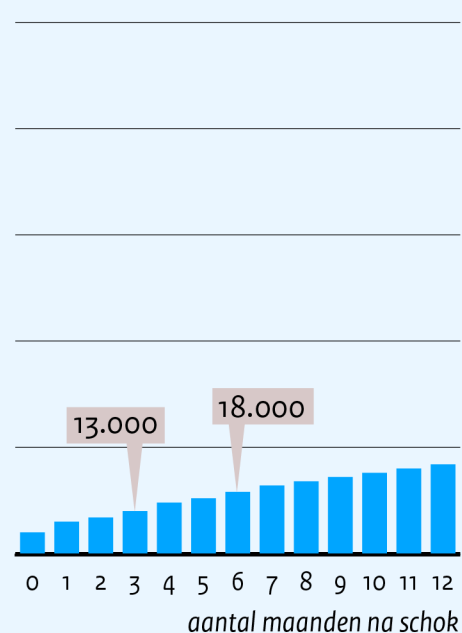
Met name zelfstandigen snel in problemen zonder steun

Uitzingtermijn zelfstandige hoofdkostwinner

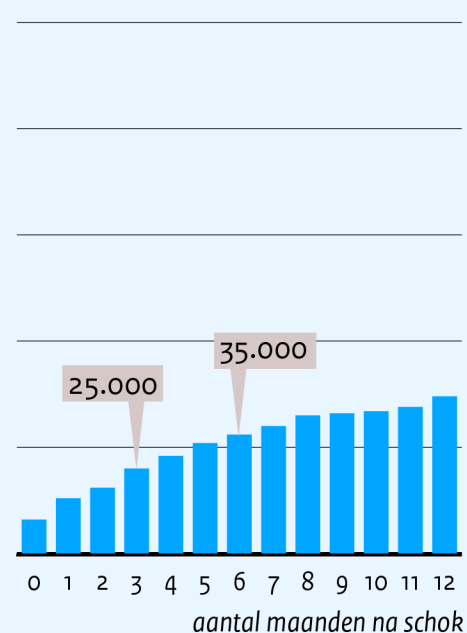
% huishoudens dat vaste lasten niet meer kan betalen na een inkomensschok



geen steun



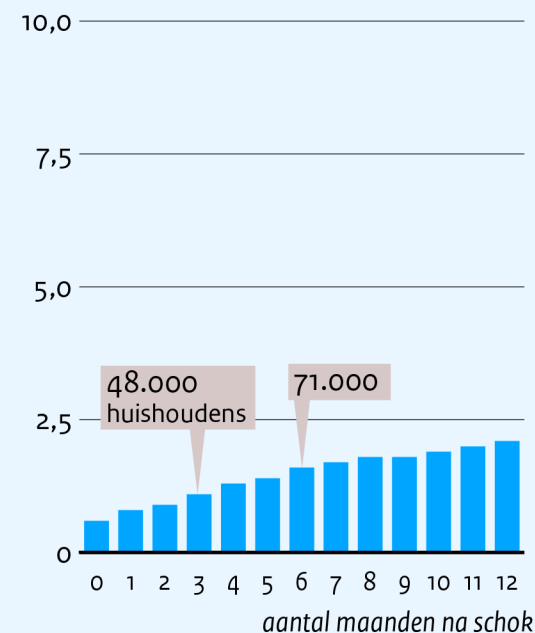
Tozo 1



Tozo 2

... hoofdkostwinner in loondienst

% huish. dat vaste lasten niet kan betalen na schok

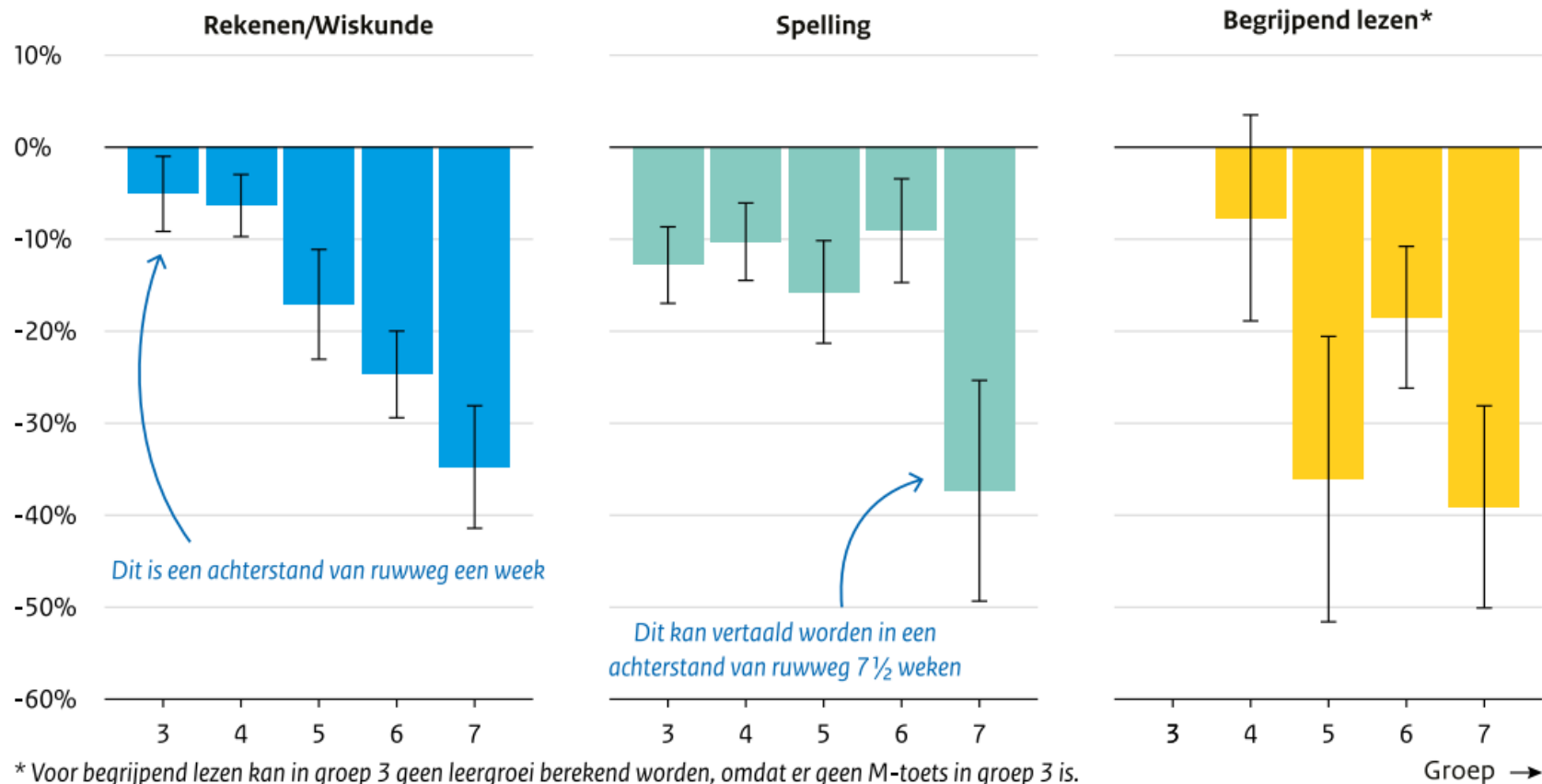


naar WW

bron: [Vlekke e.a. \(2020\)](#)

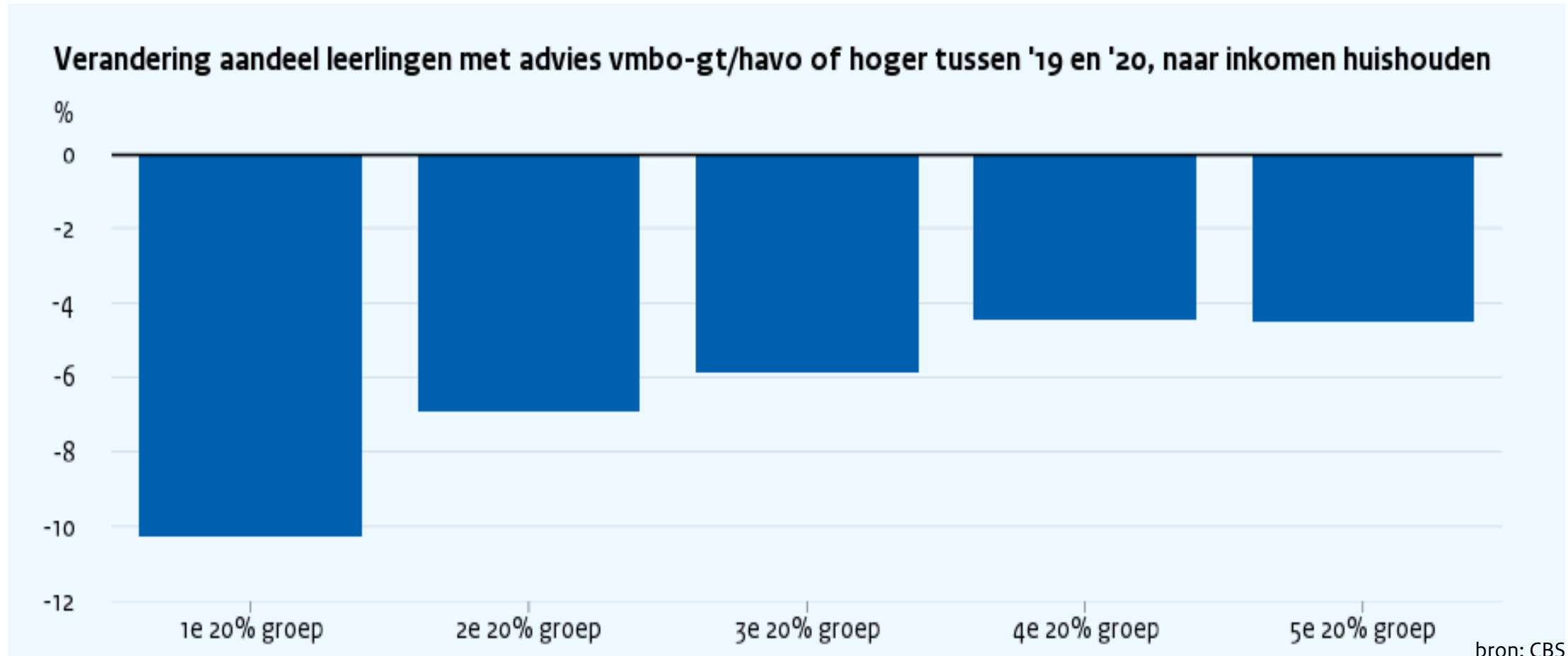
Sluiting primair onderwijs heeft geleid tot leerachterstanden

↑ Percentage afwijking van normale leergroei tussen M- en E-moment



Bron: Inspectie van het Onderwijs, 2021e, eigen berekeningen op basis van niet openbare CBS-microdata

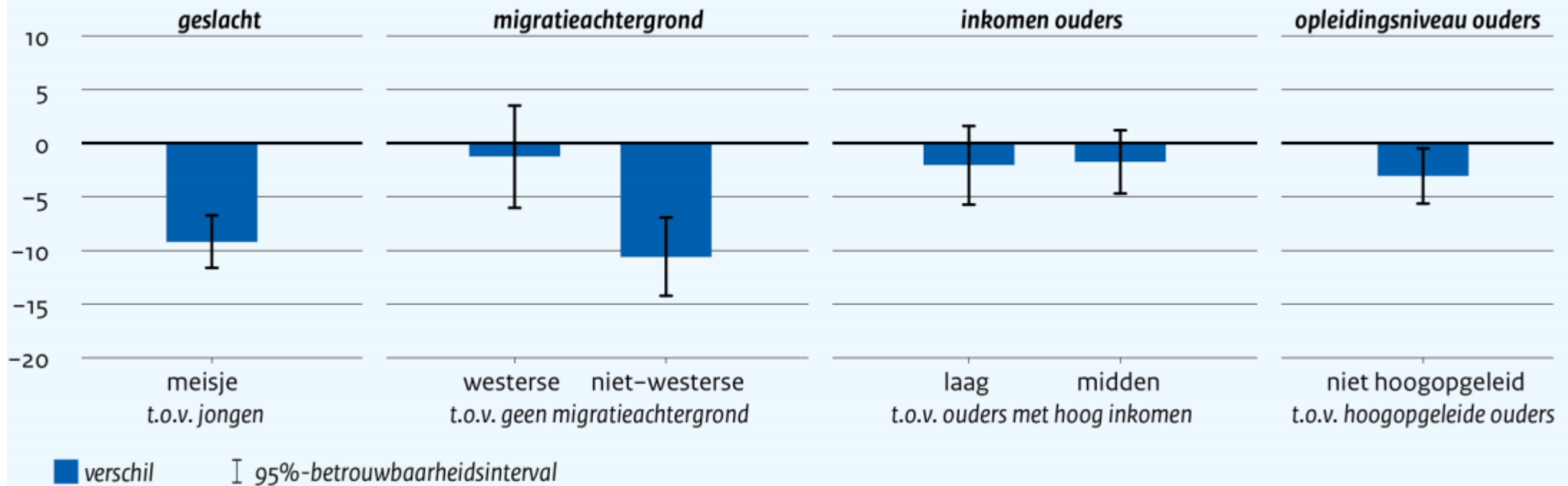
Meer ongelijkheid zonder eindtoets in het primair onderwijs



Maar minder ongelijkheid door schrappen centraal examen

Havo: wie heeft een grotere of kleinere kans om te slagen als centraal examen wel meetelt?

verschil in %-punt, gekeken naar havisten die zakten als centraal examen niet meetelt (groepen b en c uit figuur 1)

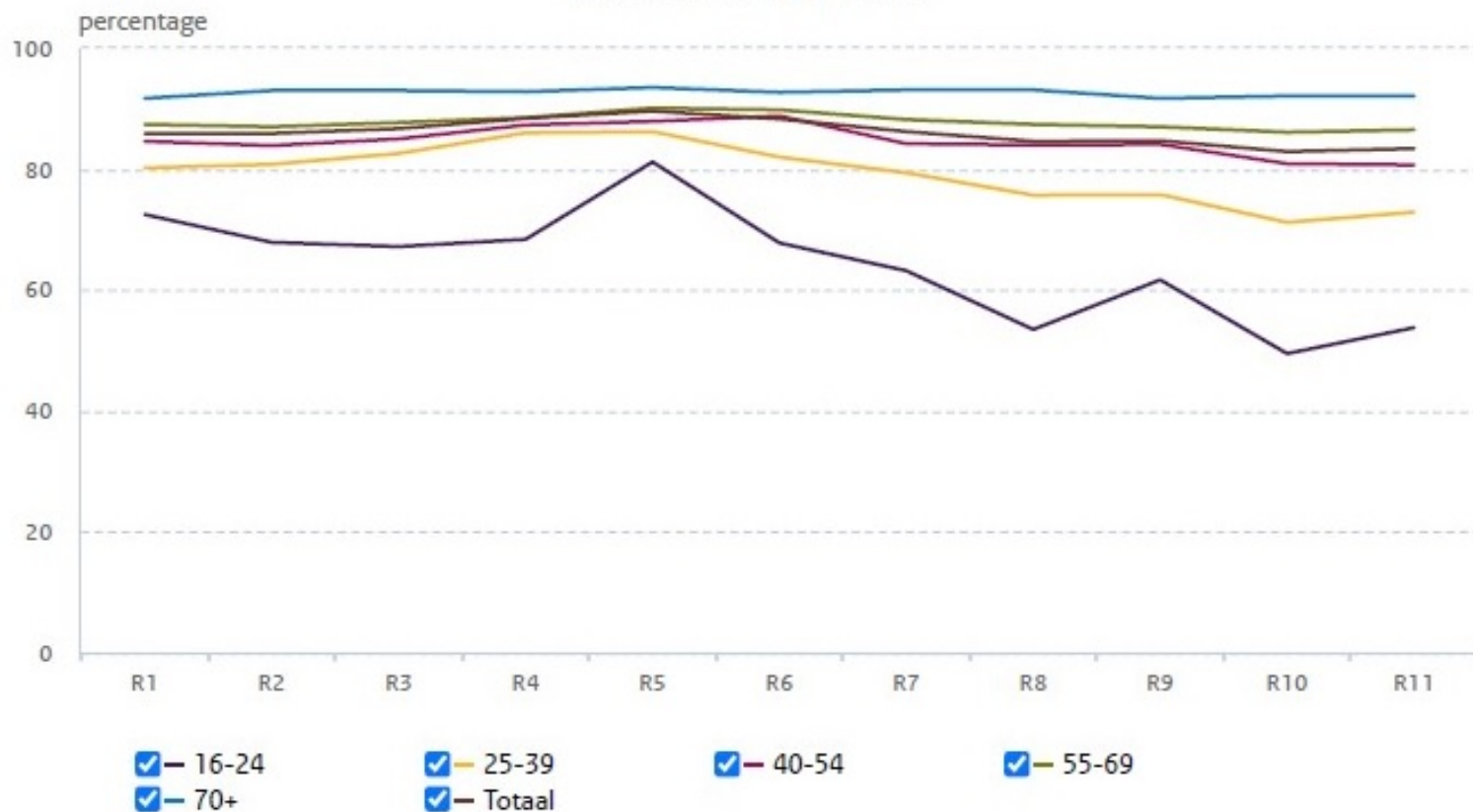


bron: [Swart e.a. \(2020\)](#)

Psychische gezondheid tijdens de pandemie (%)

Verandering psychische gezondheid naar leeftijd

Gezond; Meting 1 t/m 11



16-24 jarigen

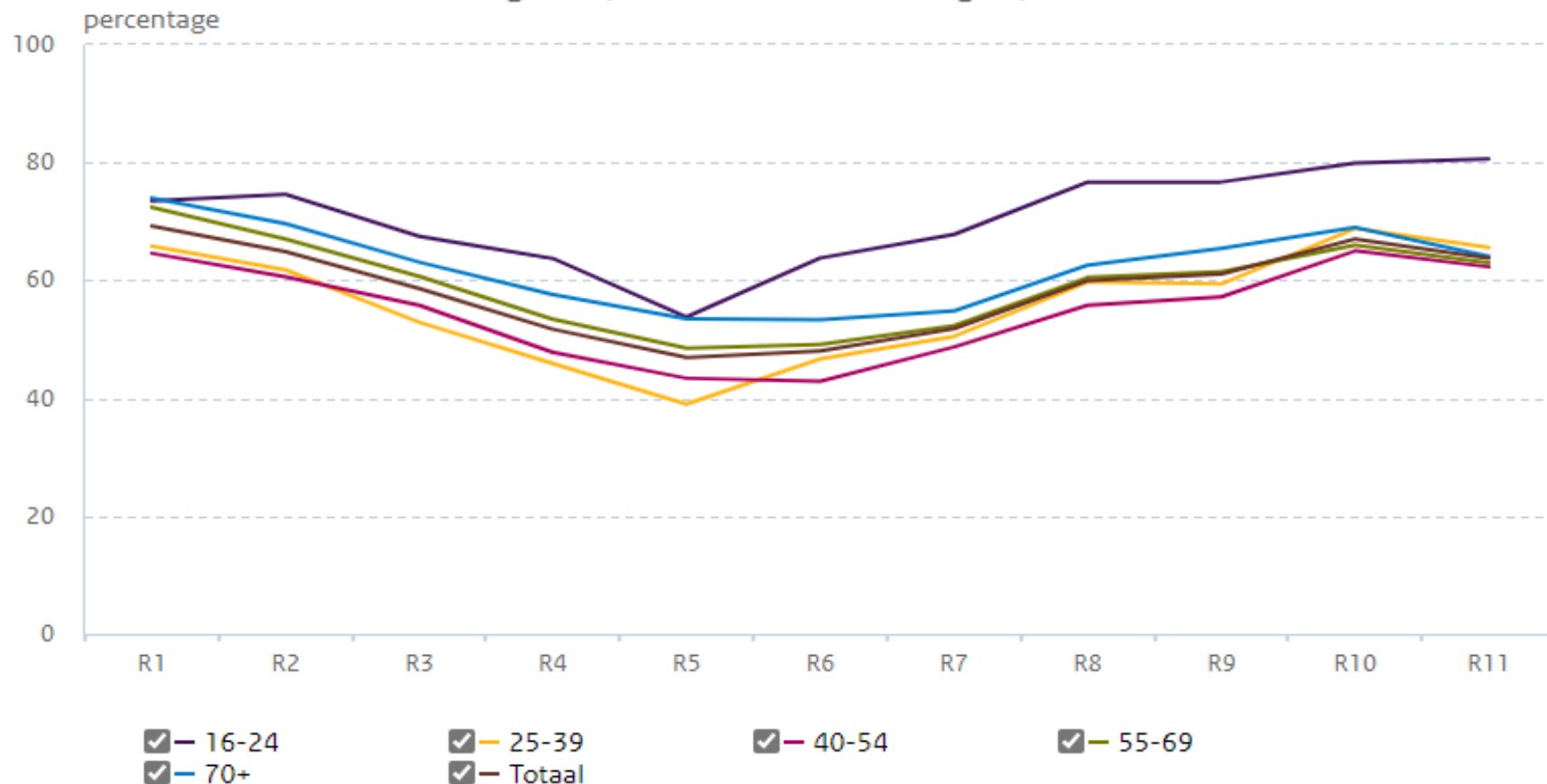
70 plussers

Bron: Gedragsonderzoek
RIVM & GGD'en
28 maart 2021

Eenzaamheid tijdens de pandemie (%)

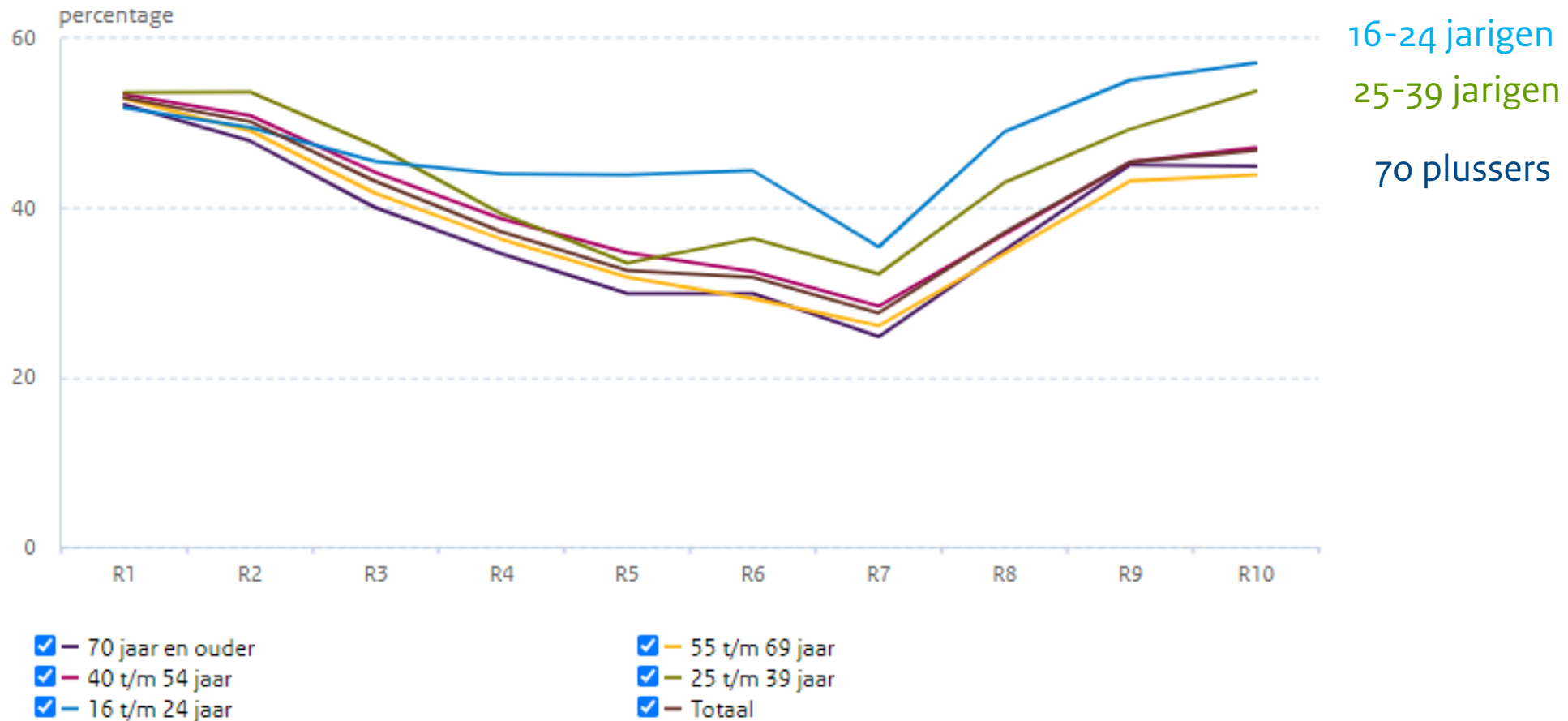
Verandering in eenzaamheid naar leeftijd

Enigszins /sterk eenzaam; Meting 1 t/m 11



Bron: Gedragsonderzoek
RIVM & GGD'en
28 maart 2021

Minder sporten en bewegen tijdens de pandemie (%)



Bron: gedragsonderzoek RIVM & GGD'en

Verdieping uit de focusgroepen: jongeren

Situatie:

- Jonge mensen vinden dat hun belangen niet voldoende worden meegenomen in de aanpak
- Ze worden relatief hard geraakt doordat;
 - Klein behuisd
 - Werk/bijbaantje vallen weg met als gevolg financiële problemen, geen compensatieregeling
 - Stages gaan niet door en online onderwijs (coronadiploma)
 - Somber toekomstbeeld, naast de pandemie de klimaatcrisis & de woningcrisis
- Stigmatisering voelt naar: ‘feestjongere die de besmettingen veroorzaakt’

Genoemde oplossingsrichtingen:

- *Differentiatie van maatregelen*: Jongeren zijn over het algemeen minder kwetsbaar en daar zou ook meer mogelijk moeten zijn
- *Creatieve oplossingen*: veilig samenkomen in grote gebouwen die nu leeg zijn (filmzalen, kantoorpanden) en buiten (sporten)
- Praat met jongeren, niet over jongeren

Bron: gedragsonderzoek RIVM & GGD'en

Analyse: raakvlakken korte en lange termijn kwesties

1. Virusbestrijding en schadebeperking met flankerend beleid

- Achterstanden in het onderwijs (Npo; Deltaplan Jeugd)

2. Aanpak grote vraagstukken die er al waren (en door crisis verdiepen)

- Hardnekkige verschillen naar opleiding, afkomst en regio/stad
- Kansenongelijkheid onderwijs werkt door naar baankansen, inkomen, gezondheid
- Grote verschillen tussen verschillende groepen werkenden

3. Langetermijnperspectief voor economie en samenleving

- Verdeling hulpbronnen: samenhang onderwijs, werk, gezondheid, maatschappelijke participatie
- Stuurt lange termijn politiek en sociaal vertrouwen



Centraal Planbureau
Sociaal en Cultureel Planbureau

www.cpb.nl | www.scp.nl