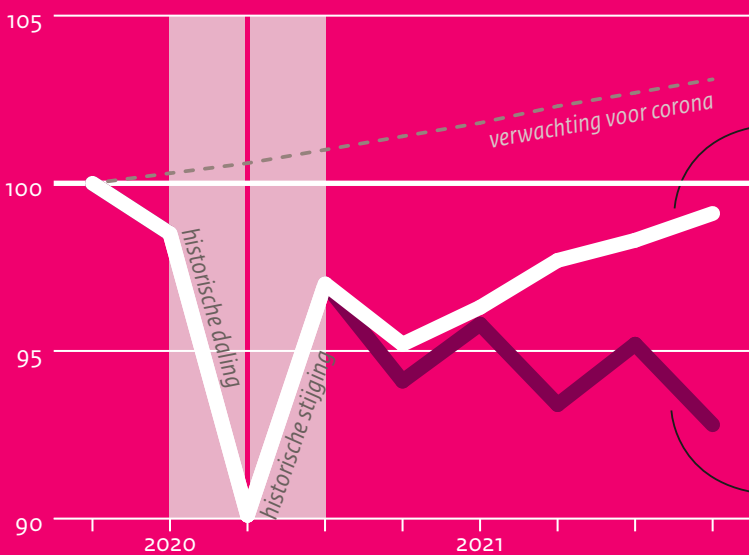




Novemberraming: Economische vooruitzichten 2021

Nederlandse economie is veerkrachtig, maar komt niet terug op oude niveau

verandering bbp per kwartaal t.o.v. vierde kwartaal 2019 (2019 = 100)



Basisraming: epidemie komt onder controle met testen, bron- & contactonderzoek en vaccins



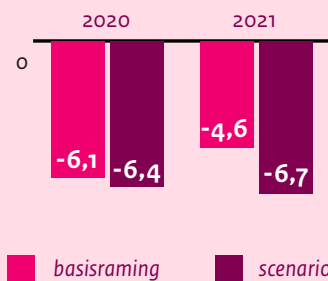
Scenario: nieuwe grootschalige contactbeperkingen in 2021, vaccins onvoldoende effectief

6,1% 7,4%

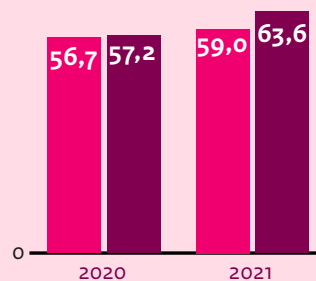
De werkloosheid loopt in de basisraming op tot meer dan 6% in 2021. En komt in het scenario ruim boven de 7% uit. **Vooral jongeren, flexwerkers en zzp'ers worden geraakt.**

Het tekort op de begroting neemt in 2021 af door herstel en de afbouw van steun. In het scenario zet het herstel later in en is er langer steun nodig. De staatsschuld loopt iets op.

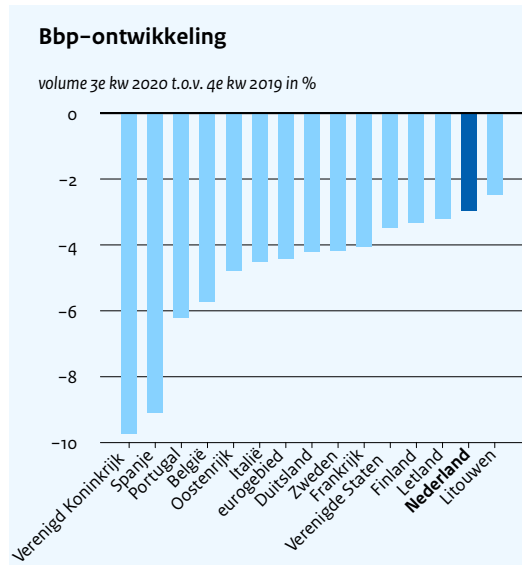
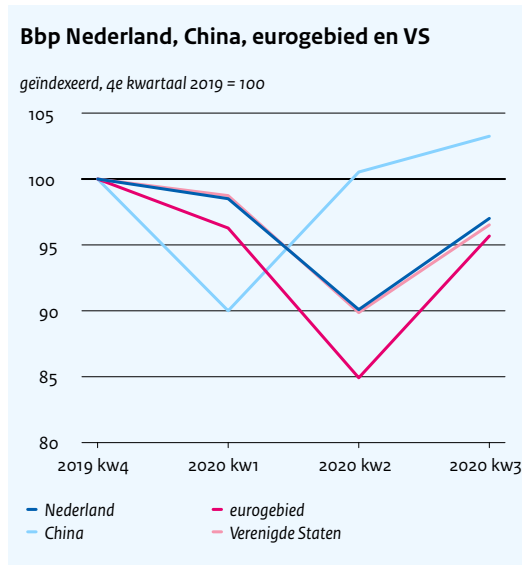
begrotingssaldo in % bbp



overheidsschuld in % bbp

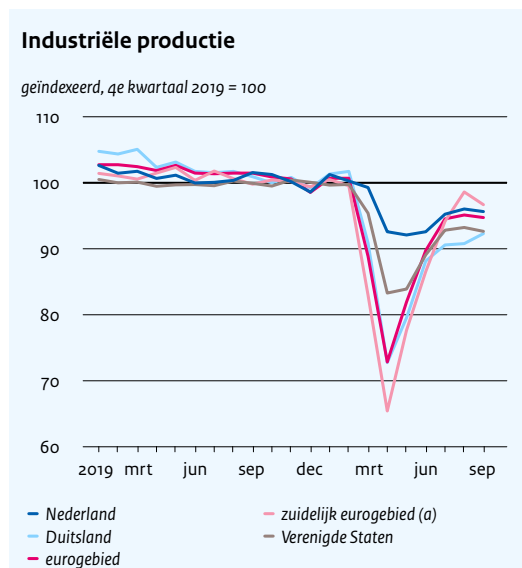
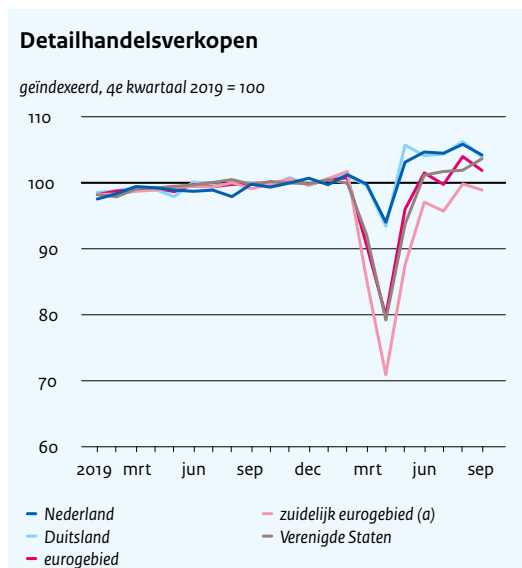


Forse verschillen tussen landen in effect van coronapandemie, de Chinese productie is alweer op recordniveau.



Bron: Eurostat, OESO, BEA, ONS en CBS ([databestand, link](#)).

Detailhandelsverkoop herstellen volledig van coronaval maar industriële productie nog niet.



(a) Ongewogen gemiddelde van Frankrijk, Italië, Spanje en Portugal.

Bron: Eurostat. ([databestand, link](#)).

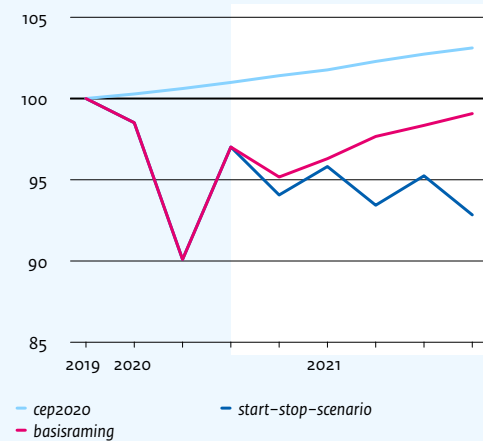


Het verloop van de coronapandemie blijft zeer ongewis en daarmee is de onzekerheid over de economische vooruitzichten groot. Om aan de grote onzekerheid recht te doen, presenteert het CPB naast de basisraming het start-stop-scenario. Daarin gaan we ervan uit dat na de tweede coronagolf nieuwe golven volgen en eventuele vaccins nog onvoldoende beschikbaar of werkzaam zijn.

De tweede coronagolf en de daarbij horende nieuwe contactbeperkingen hebben een nadelig effect op productie en bestedingen in het vierde kwartaal vn 2020. In de basisraming wordt het herstel hervat, in het scenario krimpt de economie in 2021. De werkloosheid loopt in beide situaties op.

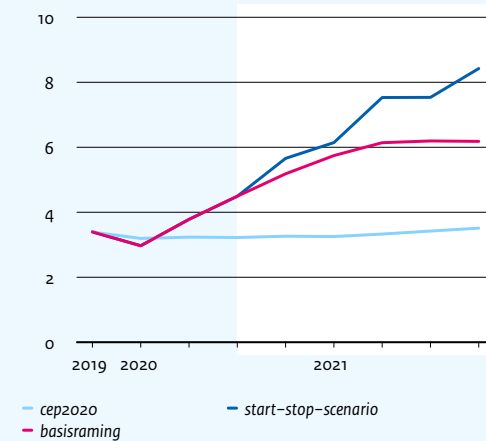
Bruto binnenlands product

geïndexeerd, 4e kwartaal 2019 = 100



Werkloosheid

% beroepsbevolking, per kwartaal

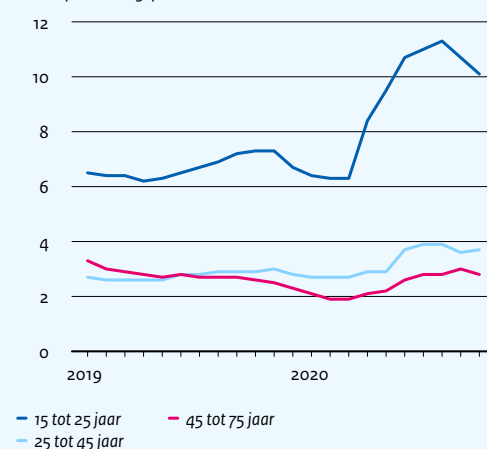


Bron: CPB ([databestand](#), [link](#)).

Vooral jongeren, werknemers met een flexibel arbeidscontract en zzp'ers zijn geraakt. De neergang op de arbeidsmarkt concentreert zich in de private dienstverlening.

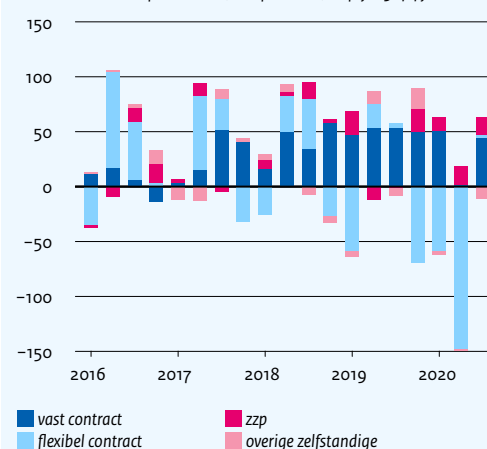
Werkloosheid naar leeftijdsgroep

% beroepsbevolking, per maand



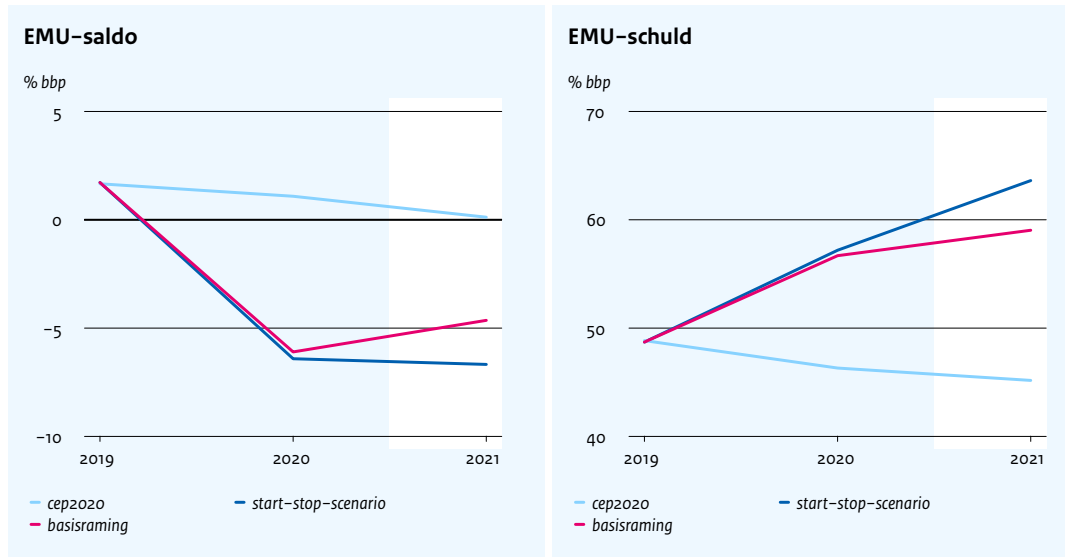
Werkzame beroepsbevolking naar type

mutatie kwartaal-op-kwartaal, dzd personen, leeftijd 15-74 jaar



Bron: CBS ([databestand](#), [link](#)).

De steunmaatregelen en de recessie leiden tot een zeer groot begrotingstekort. Het tekort neemt in de basisraming in 2021 af door het verdere herstel van de economie en door het aflopen van de steunmaatregelen halverwege het jaar. In het start-stop-scenario is langer steun nodig.



Bron: CBS en CPB ([databestand, link](#)).

Consumptie

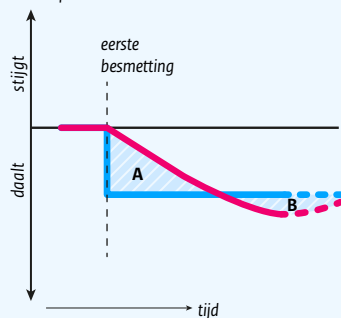
Is er een **afruil tussen gezondheid en economische activiteit in coronatijd?** Ook als er geen lockdown was geweest, zouden mensen minder hebben geconsumeerd, omdat mensen uit besmettingsangst vrijwillig afstand houden en bijvoorbeeld horeca en theaters mijden. Dit effect kan zelfs groter zijn dan het directe effect van een lockdown. Zonder lockdown kan het aantal besmettingen hoger oplopen, wat tot een grotere angstreactie kan leiden. De effecten van deze vrijwillige gedragsverandering en hoe gedrag interacteert met de infectiegraad, maakt een precieze inschatting van de economische kosten en baten van een lockdown lastig.

Lees ook: [Feitelijke consumptiedaling overschat economische kosten lockdown \(link\)](#)

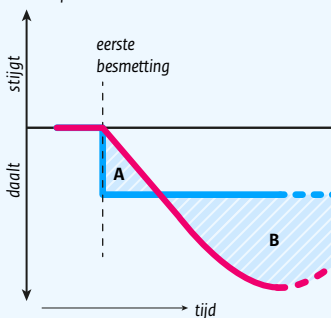
Effect van wel of geen maatregelen op consumptie

Ook zonder maatregelen passen huishoudens hun gedrag aan om het risico op infectie te verkleinen (angstreactie)

*kleinere angstreactie
consumptie*



*grotere angstreactie
consumptie*



— effect gedrag op consumptie als er geen maatregelen worden genomen

— effect opgelegde maatregelen op consumptie

A opgelegde maatregelen beperken consumptie meer dan de angstreactie zou doen omdat aantal besmettingen nog laag is

B angstreactie beperkt consumptie meer dan opgelegde maatregelen zouden doen omdat het aantal besmettingen zonder maatregelen hoger wordt

Bron: CPB

Kerngegevens basisraming voor Nederland, 2016-2021

	2016	2017	2018	2019	2020	2021
<i>mutaties per jaar in %</i>						
Internationale economie						
Relevant wereldhandelsvolume goederen en diensten	3,7	5,4	3,7	3,1	-8,8	6,0
Concurrentenprijs (a)	-2,6	1,1	-0,7	3,3	0,3	0,0
Olieprijs (dollars per vat)	43,8	54,3	70,9	64,3	41,1	44,5
Eurokoers (dollar per euro)	1,11	1,13	1,18	1,12	1,14	1,18
Lange rente Nederland (niveau in %)	0,3	0,5	0,6	-0,1	-0,4	-0,4
Volume bbp en bestedingen						
Bruto binnenlands product (bbp, economische groei)	2,2	2,9	2,4	1,7	-4,2	2,8
Consumptie huishoudens	1,1	2,1	2,2	1,5	-7,0	3,7
Consumptie overheid	1,3	0,9	1,7	1,6	2,7	3,4
Investerings (inclusief voorraden)	-6,7	4,2	3,9	3,6	-7,8	3,4
Uitvoer van goederen en diensten	1,7	6,5	4,3	2,7	-4,4	2,6
Invoer van goederen en diensten	-2,0	6,2	4,7	3,2	-4,8	3,6
Prijzen, lonen en koopkracht						
Prijs bruto binnenlands product	0,5	1,3	2,4	3,0	2,2	1,5
Uitvoerprijs goederen en diensten, exclusief energie	-1,3	1,3	0,9	1,0	0,0	0,7
Prijs goedereninvoer	-4,5	3,6	2,2	-1,1	-5,1	0,7
Inflatie, geharmoniseerde consumentenprijsindex (hicp)	0,1	1,3	1,6	2,7	1,2	1,3
Loonvoet bedrijven (per uur) (d)	0,7	0,9	1,9	2,4	5,4	-0,1
Cao-loon bedrijven (c)	1,5	1,5	2,0	2,4	2,5	1,4
Koopkracht, statisch, mediaan alle huishoudens	2,5	0,2	0,0	1,0	2,2	1,0
Arbeidsmarkt						
Beroepsbevolking	0,4	0,8	1,2	1,6	0,4	0,0
Werkzame beroepsbevolking	1,3	2,1	2,3	2,0	-0,3	-2,0
Werkloze beroepsbevolking (in duizend personen)	538	438	350	314	380	565
Werkloze beroepsbevolking (niveau in % beroepsbevolking)	6,0	4,9	3,8	3,4	4,1	6,1
Werkgelegenheid (in uren)	2,4	2,4	2,6	2,2	-3,8	1,4
Overig						
Arbeidsinkomensquote (niveau in %)	73,9	73,3	73,4	74,0	72,9	74,1
Arbeidsproductiviteit bedrijven (per uur)	-0,2	0,6	-0,1	-0,5	-0,2	1,8
Individuele spaarquote (in % beschikbaar inkomen) (b)	3,9	3,0	3,2	3,1	9,3	8,1
Saldo lopende rekening (niveau in % bbp)	8,1	10,8	10,8	9,9	9,8	9,3
<i>niveau in % bbp</i>						
Collectieve sector						
EMU-saldo	0,0	1,3	1,4	1,7	-6,1	-4,6
EMU-schuld (ultimo jaar)	61,9	56,9	52,4	48,7	56,7	59,0
Collectieve lasten	38,4	38,7	38,8	39,3	39,1	39,2
Bruto collectieve uitgaven	44,0	42,9	42,8	42,4	49,7	48,2
(a) Goederen en diensten, exclusief grond- en brandstoffen. (b) Niveau; beschikbaar gezinsinkomen is inclusief collectieve besparingen. (c) Voorheen contractloon bedrijven. (d) De loonkostensubsidie NOW, en de continuïteitsbijdrage in de zorg, hebben een opwaarts effect op de loonvoetmutatie bedrijven in 2020 van 2,8%-punt en een neerwaarts effect van 1,9%-punt in 2021.						