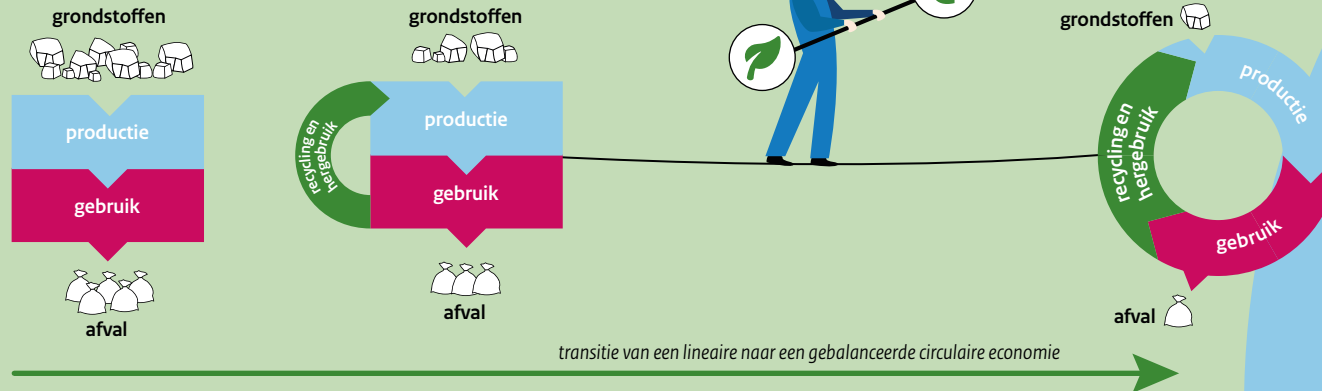


## Slecht werkende markten

Een circulaire economie kan twee grote problemen oplossen: **onbeprijde milieuschade** en **te snelle winning van grondstoffen**. Deze twee problemen ontstaan in een **slecht werkende markt**, die geen rekening houdt met de maatschappelijke kosten van milieuschade.

## Effectief beleid

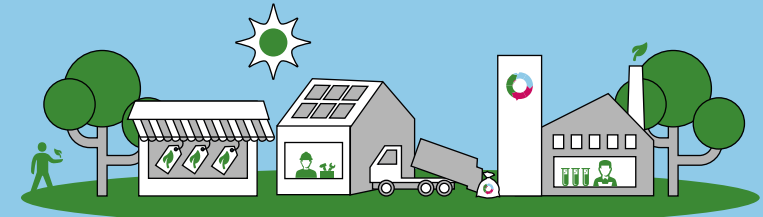
Er is beleid nodig om de markt beter te laten werken. De belangrijkste oplossingen zijn **beprijzen van milieuschade** en **stimuleren van groene innovatie**, aangevuld met regelgeving en gedragsbeïnvloeding.



## Hoe ziet de gebalanceerde circulaire economie er uit?

Circulair beleid is geen banenmotor: het verdienvermogen en de wergelegenheid zullen niet groter zijn dan nu, maar wel anders. De juiste prikkels leiden tot aanpassingen in de economie. Sectoren die veel milieuschade veroorzaken komen bijvoorbeeld onder druk te staan.

Milieubeleid kan op korte termijn de economische groei remmen. De maatschappelijke welvaart zal echter uiteindelijk toenemen door een grotere kwaliteit van leven.



## Drie belangrijke problemen van een slecht werkende markt voor circulaire economie:

- 1 Onbeprijde milieuschade**  
De producent heeft geen prikkel om milieuschade te beperken, en de consument heeft geen prikkel om schonere producten te kopen.
- 2 Traag innovatietempo**  
Nieuwe technieken kunnen vervuiling en grondstoffenuitputting tegengaan. Maar er hangt geen prijskaartje aan vervuiling. Bovendien komt nieuwe kennis ook terecht bij concurrenten door 'kennisspillers'. Dat maakt het te weinig aantrekkelijk om in schone technologie te investeren.
- 3 Marktmacht en geopolitiek**  
Grondstofreserves concentreren zich vaak in een beperkt aantal landen. Deze landen hebben dus marktmacht, en kunnen de prijs opdrijven door het aanbod te beperken, of juist de prijs verlagen, bijvoorbeeld om productie elders af te remmen. Ook kunnen zij marktmacht inzetten om geopolitieke doelen te bereiken.

Op weg naar een circulaire economie:  
economie en ecologie in balans

CPB Lecture 2018