



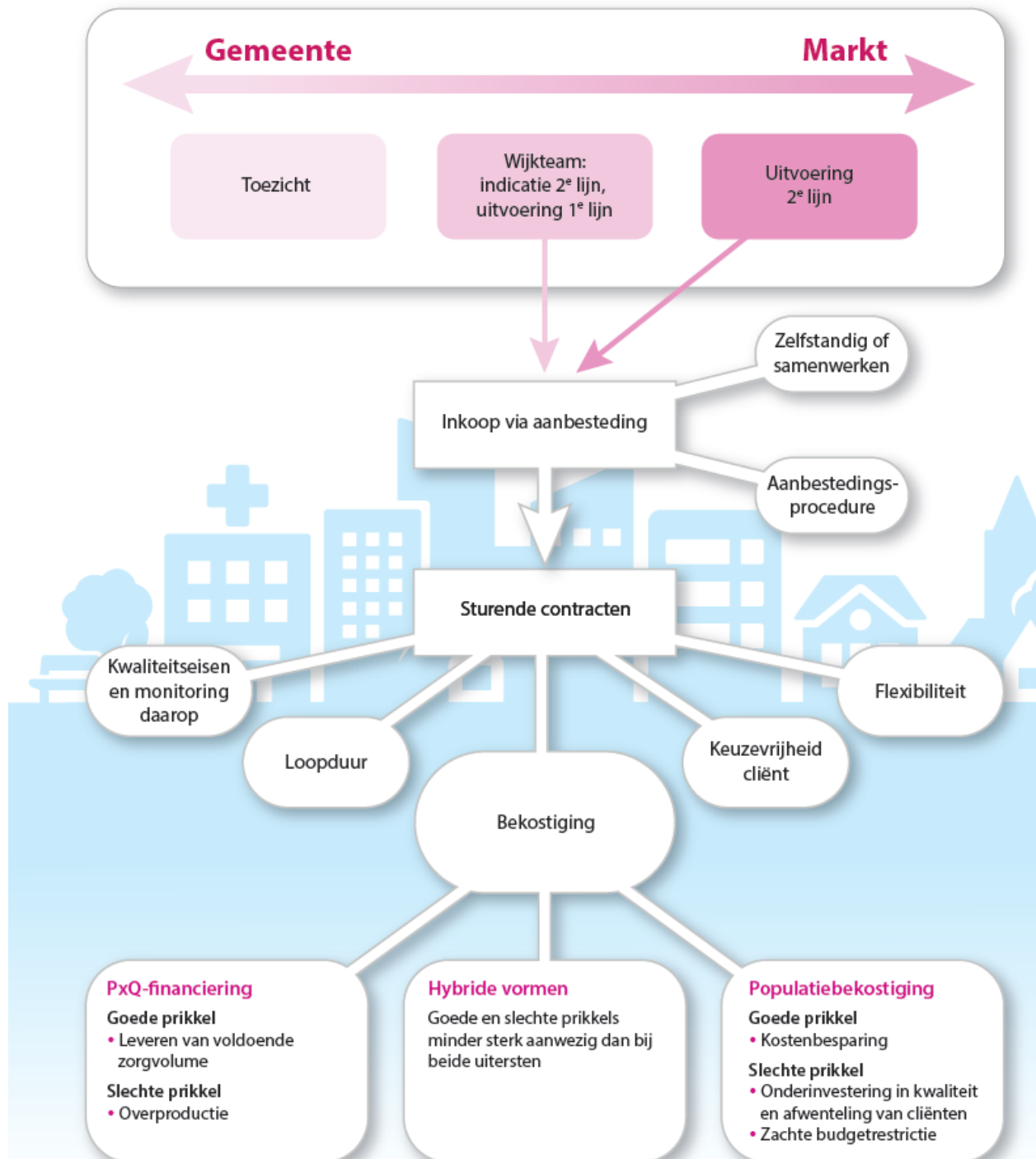
Centraal Planbureau

Taken uitbesteed, maar dan?

De gemeente als inkoper binnen het sociaal domein

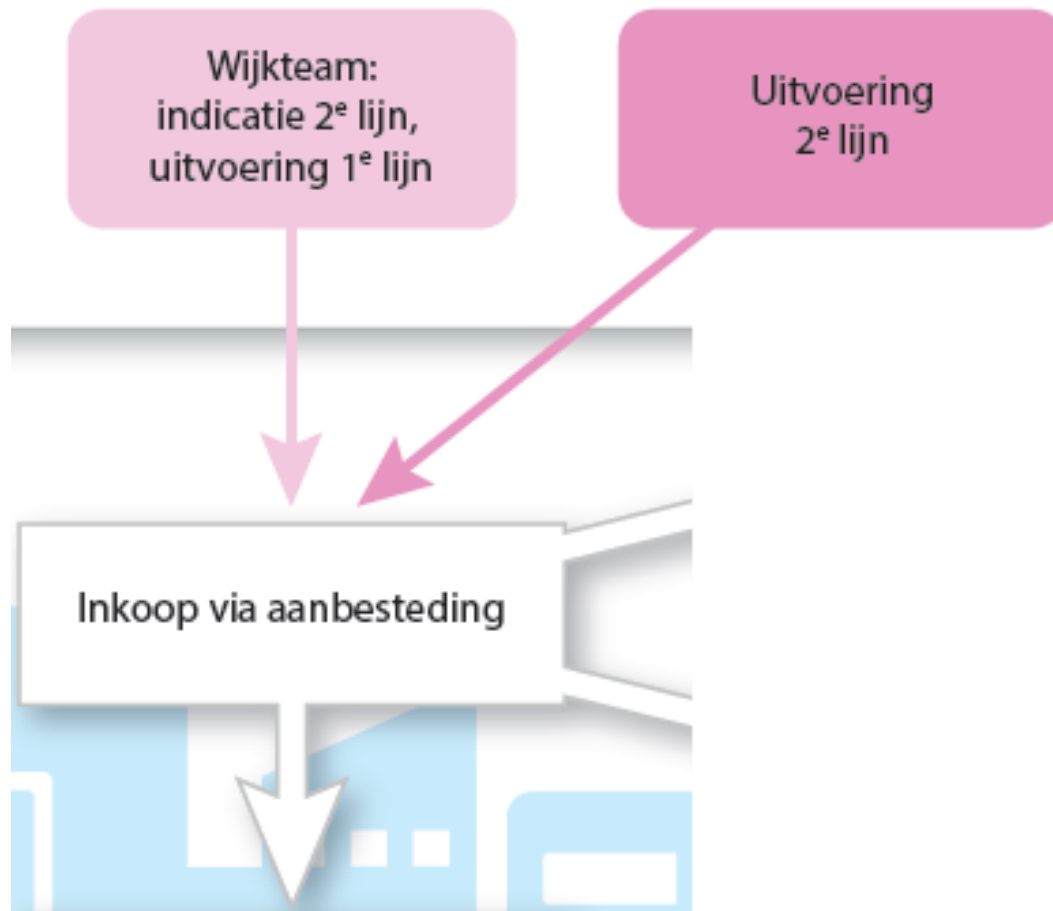
10 december 2015

Remco van Eijkel
Wesley van Ommen
Niels Uenk (PPRC)





Welke taken worden er uitbesteed?





Kansen en risico's bij uitbesteding

- Kansen
 - Expertise en kennis in zorgveld
 - Doelmatigheidsprikkels door concurrentiedruk
- Risico bij uitbesteding wijkteam
 - Overproductie in tweede lijn
- Risico bij uitbesteding hulp in tweede lijn
 - Onderinvestering in kwaliteit en afwenteling
 - Marktmacht

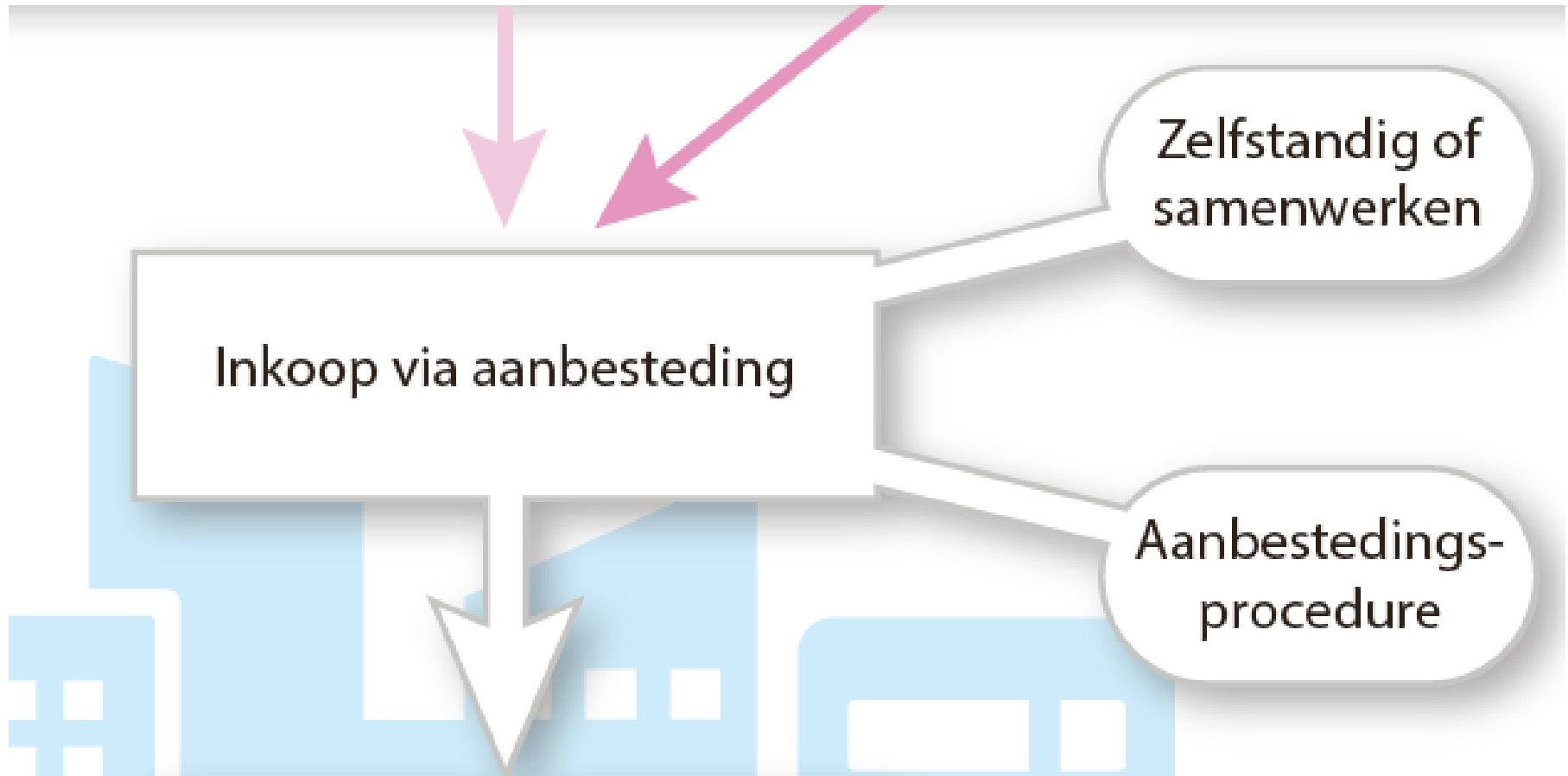


Sturingsinstrumenten: theorie en praktijk

- Dataset van PPRC
- Aanbestedingen van Wmo-begeleiding
- Gegevens over verschillende sturingsinstrumenten



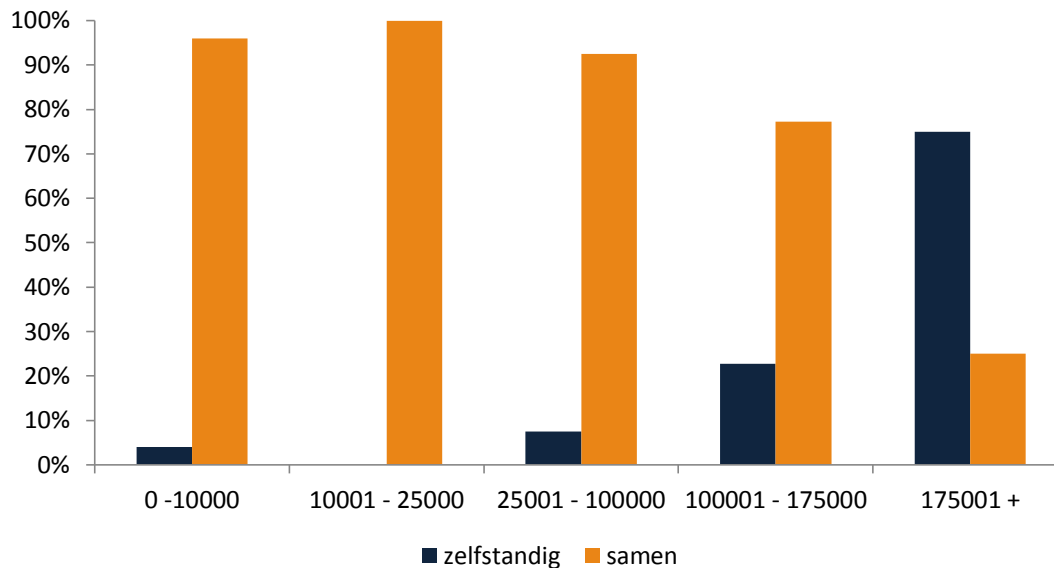
Sturingsinstrumenten bij aanbesteding





Samenwerking bij inkoop Wmo-begeleiding

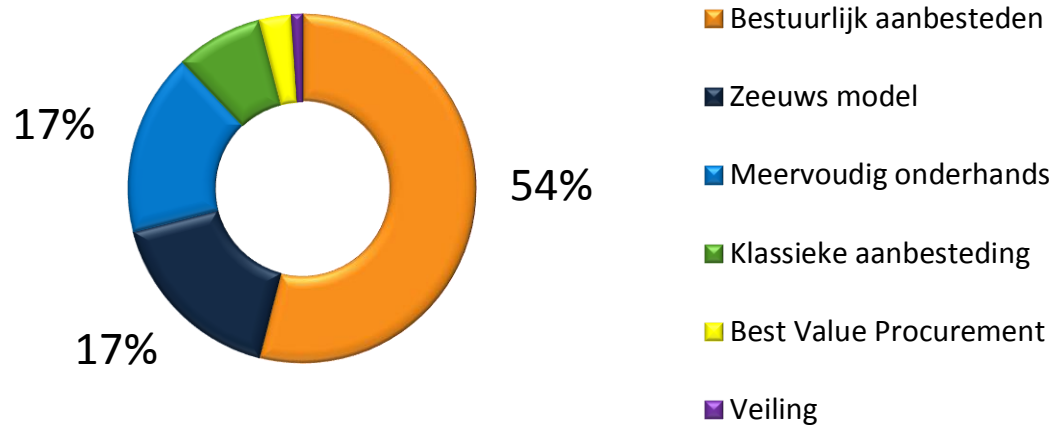
Verband tussen gemeentegrootte en intergemeentelijke samenwerking



- Gemiddelde schaal: 190.000 inwoners
- Voor- en nadelen?



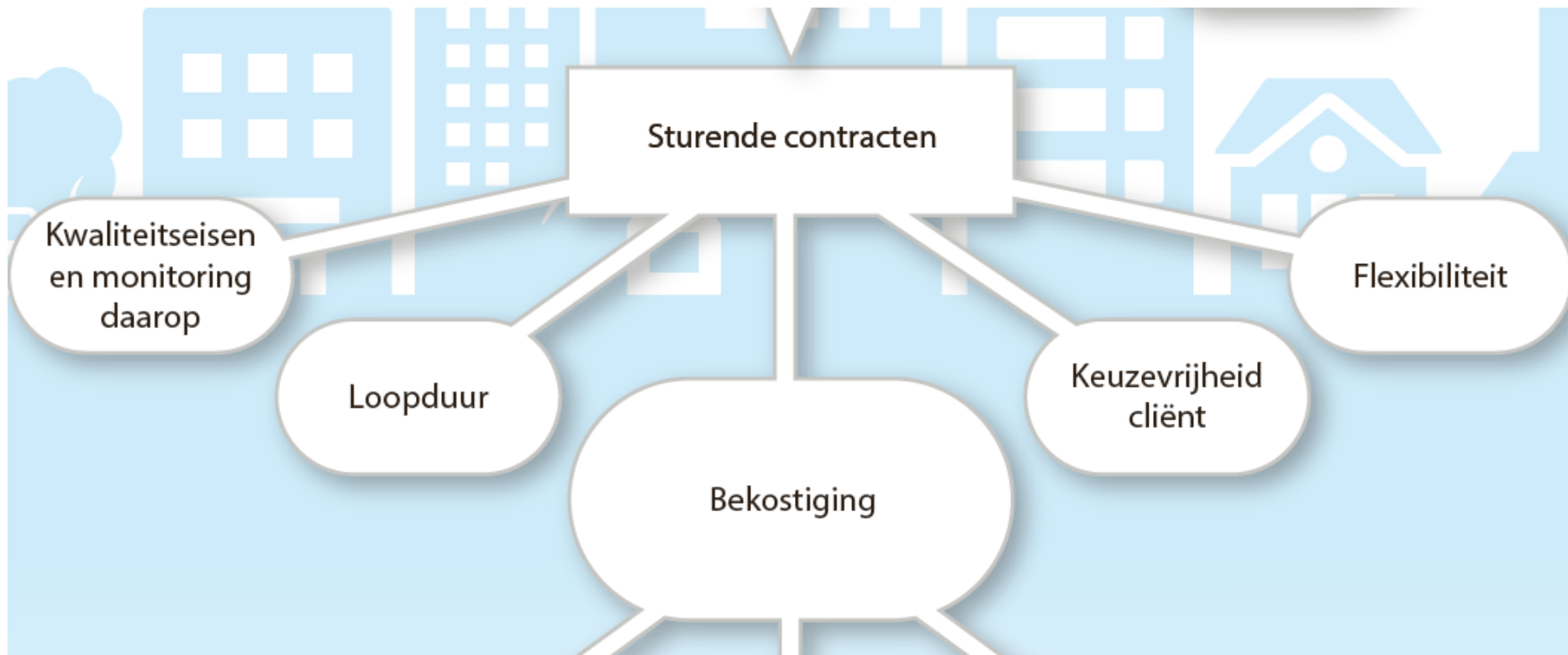
Aanbestedingsprocedure bij Wmo-begeleiding



- Bestuurlijk aanbesteden: inspraak van zorgaanbieders
- Voor- en nadelen?



Sturingsinstrumenten: vormgeving contracten





Bekostigingsmethode

PxQ-methode (prijs voor elk uur geleverde zorg)

- Zwakke prikkel tot doelmatigheid
- Risico op overproductie
- Risico op afwenteling en onderinvestering in kwaliteit beperkt

Populatiebekostiging (vast budget voor zorg binnen wijk/gemeente)

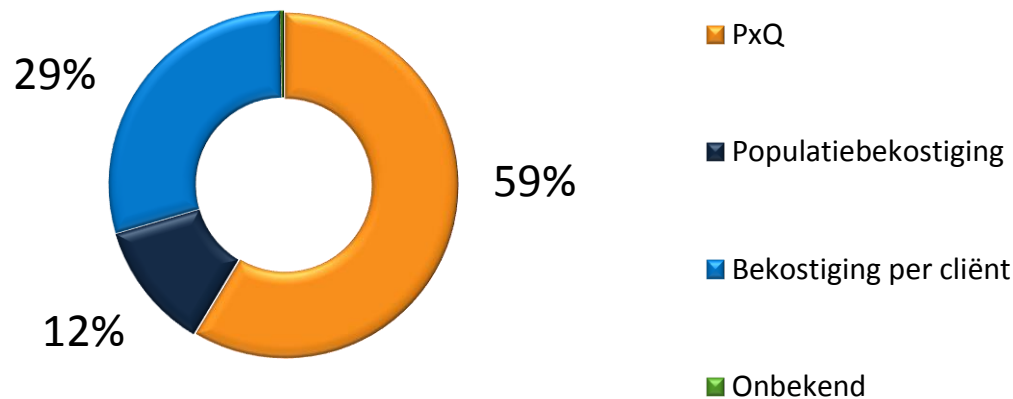
- Sterke prikkel tot doelmatigheid
- Risico op afwenteling en onderinvestering in kwaliteit

Tussenvormen (bijv. bekostiging per cliënt)

- Goede en slechte prikkels minder sterk



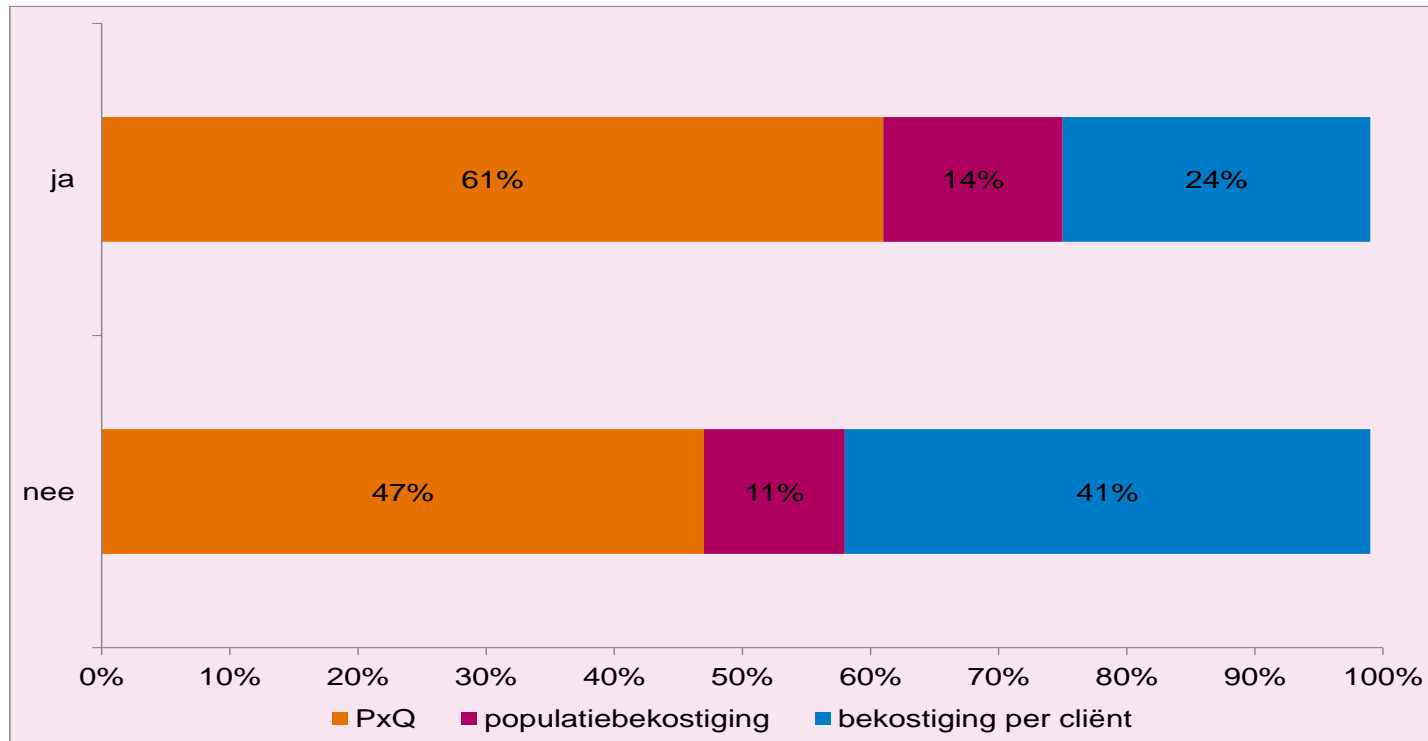
Bekostigingsmethode bij inkoop Wmo-begeleiding





Mogelijke redenen voor keuze PxQ

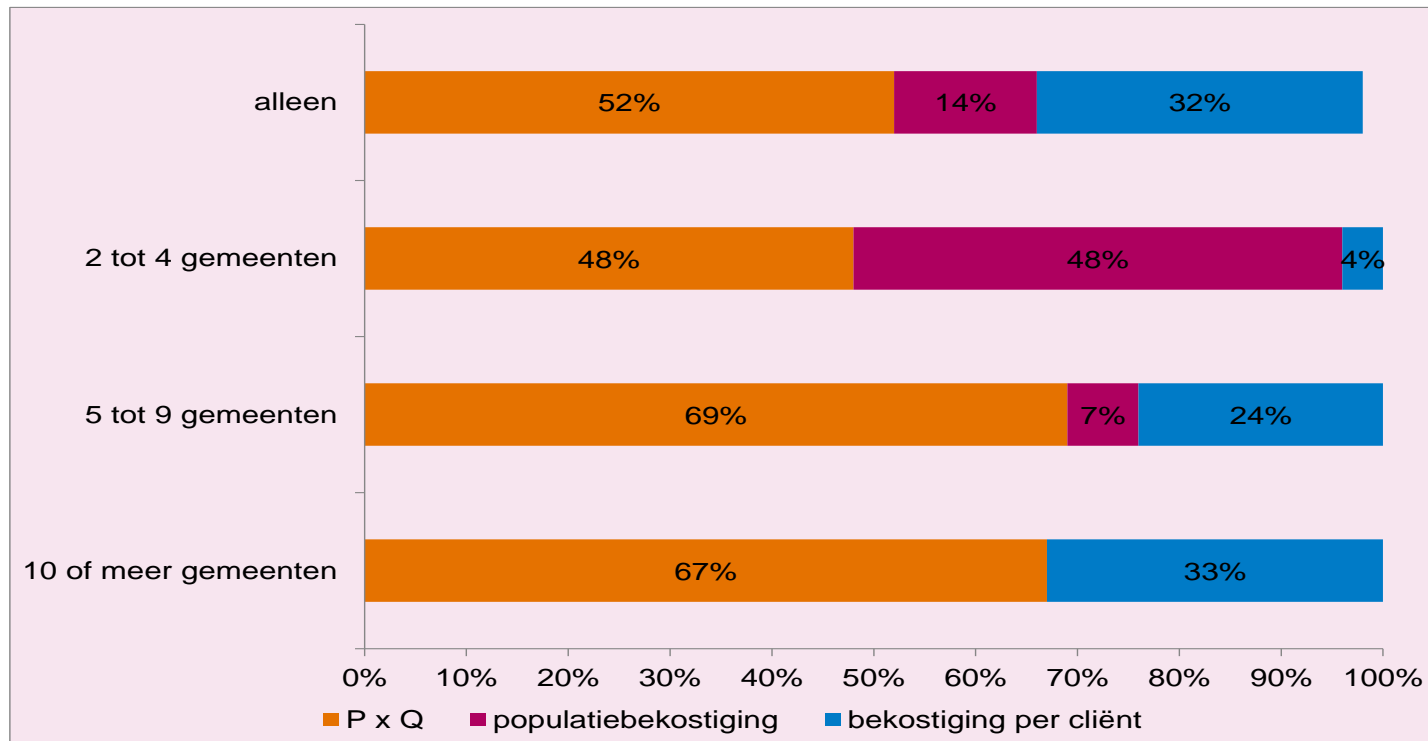
Beschouwen gemeenten 2015 als overgangsjaar?





Mogelijke redenen voor keuze PxQ (II)

Verband tussen grootte samenwerkingsverband en bekostigingsmethode





Monitoring van kwaliteit

- Toezicht en handhaving kwaliteitseisen
- Welke monitoringsinstrumenten?
- Expliciete financiële beloningen?
- Meetbaarheid afhankelijk van complexiteit zorgvorm
- Andere instrumenten om te sturen op kwaliteit



Keuzevrijheid voor cliënt

- Kwaliteit niet in contracten, wel ervaren door cliënt
 - Bijv. bejeging van cliënt
- Voorwaarden voor effectiviteit?
- Wmo-begeleiding: keuzevrijheid in ruim 80% van gemeenten



Optie tot verlenging

- Kwaliteit niet in contracten, wel zichtbaar voor gemeenten (gedurende de contractperiode)
- Voorwaarden voor effectiviteit?
- Wmo-begeleiding: optie tot verlenging in ruim 50% van gemeenten



Contractduur

- Risico voor aanbieders: afroming kostenbesparingen
 - Beperkt door lange contractduur
- Nadelen?
- Wmo-begeleiding: 60% kiest voor nominale duur van 1 of 2 jaar
 - Maar: door verlenging is max. duur vaak langer



Take home

- 60% gemeenten koopt Wmo-begeleiding in via PxQ-contracten
- Bij alternatieve bekostiging sterkere prikkels tot doelmatigheid
 - Maar: ook groter risico op verlies van kwaliteit en afwenteling
- Sturingsinstrumenten helpen om dit risico te beperken
 - Monitoring op naleving kwaliteitseisen
 - Keuzevrijheid cliënt
 - Optie tot contractverlenging
- Beperkt toepasbaar bij (hoog)complexe zorgvormen