



Centraal Planbureau

Persconferentie Centraal Economisch Plan 2014

Laura van Geest
18 maart 2014



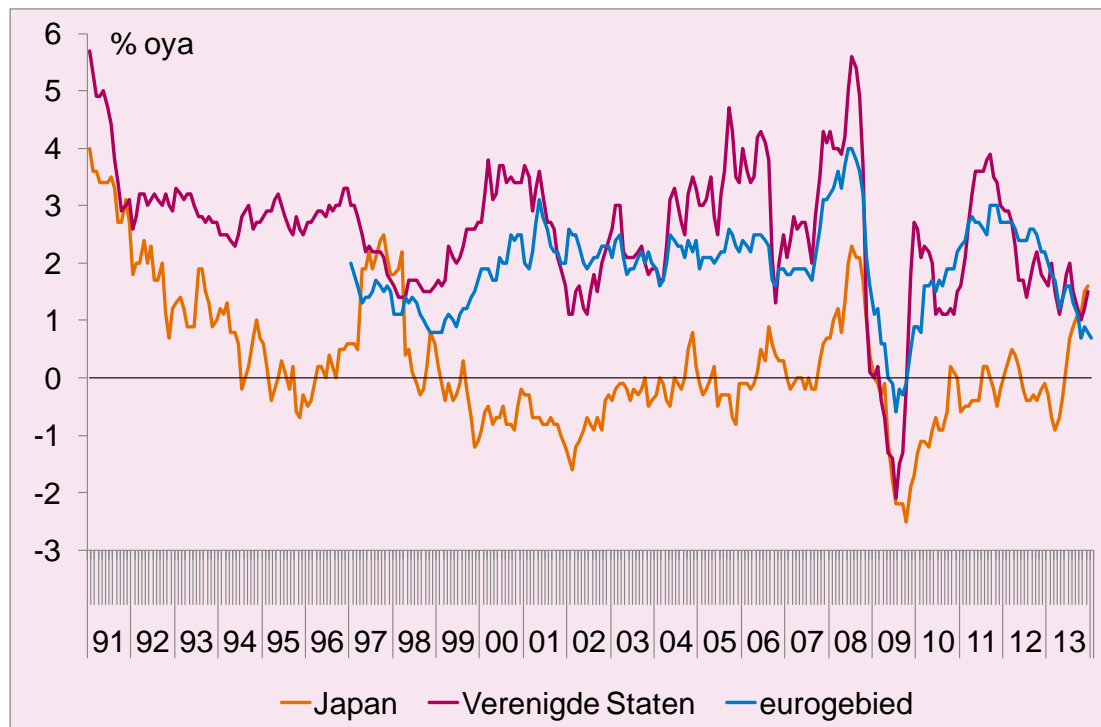


Kerngegevens CEP 2014

(volume) mutaties per jaar in %	2013	2014	2015
Relevante wereldhandel	1,9	4¼	5
Bruto binnenlands product (bbp)	-0,8	¾	1¼
Consumentenprijsindex (CPI)	2,5	1½	1½
Contractloon marktsector	1,5	1½	2
Koopkracht, statisch, mediaan alle huishoudens	-1,1	1¼	¼
Werkgelegenheid marktsector in arbeidsjaren	-1,1	-¼	¾
Werkloze beroepsbevolking (niveau in dzd personen)	602	650	635
Werkloze beroepsbevolking (niveau in %)	6,7	7¼	7
EMU-saldo (in % bbp)	-2,9	-2,9	-2,1
EMU-schuld (in % bbp)	74,3	74,6	74,7

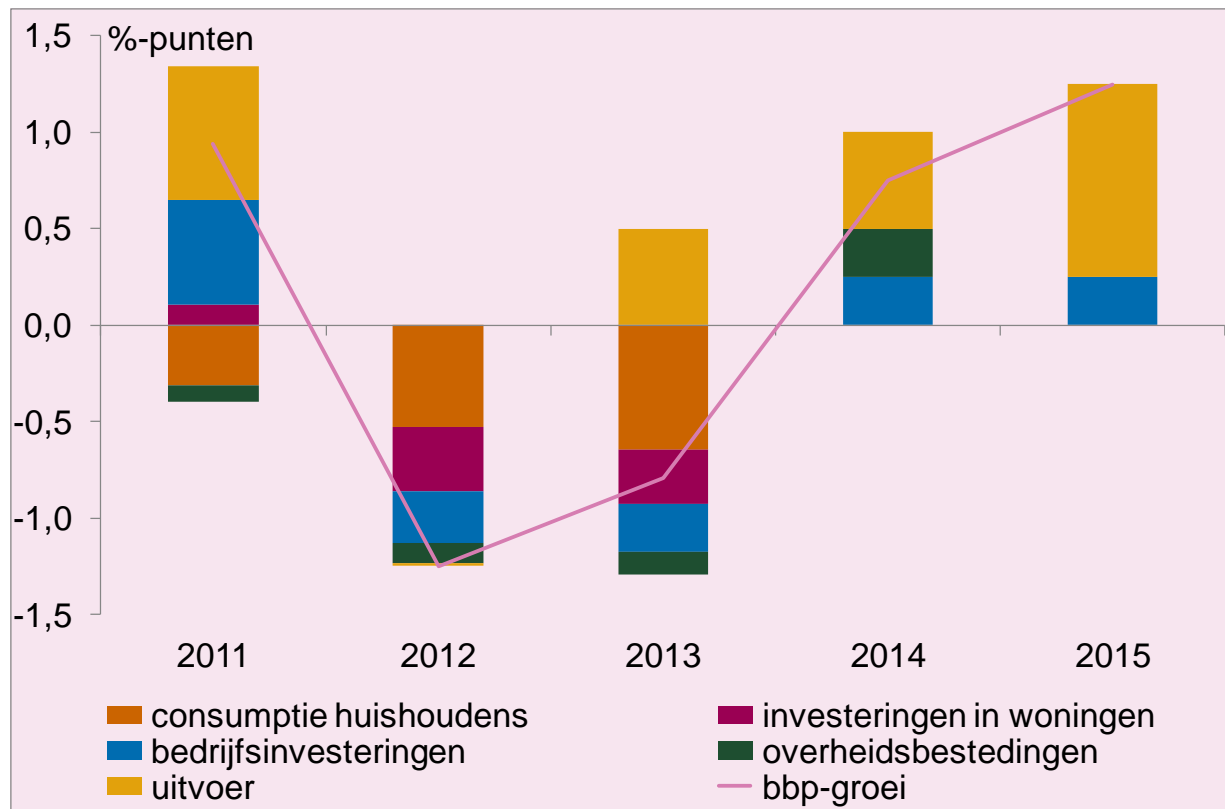


Lage inflatie in EU en VS, geen deflatie in raming





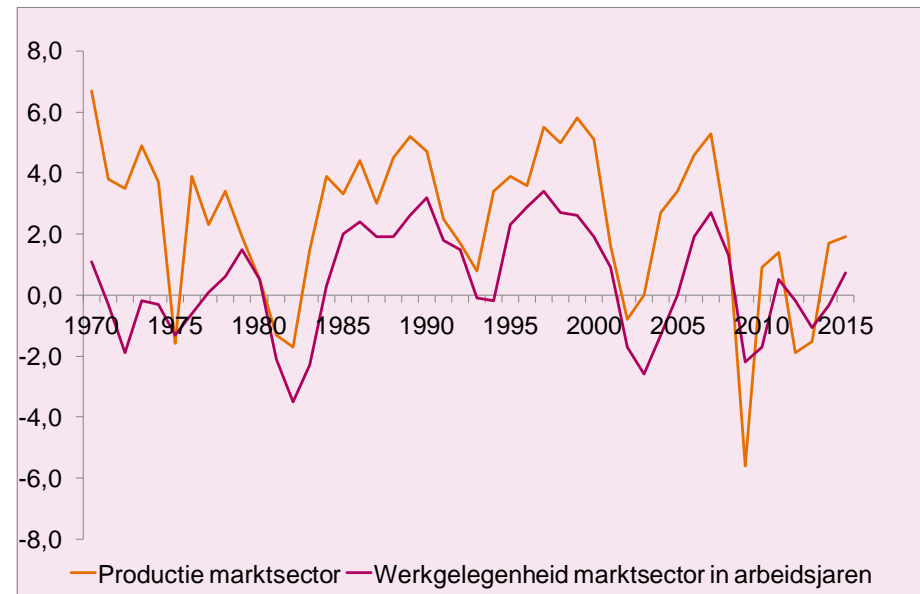
Uitvoer drijft groei, investeringen trekken bij





'Jobless recovery' is gebruikelijk in eerste jaar van aantrekkende groei

- Productiedaling 2013 werkt vertraagd door
- Werkgelegenheid daalt in 2014 groeit productie
- Pas in 2015 toename werkgelegenheid en lichte afname werkloosheid
- Normaal patroon





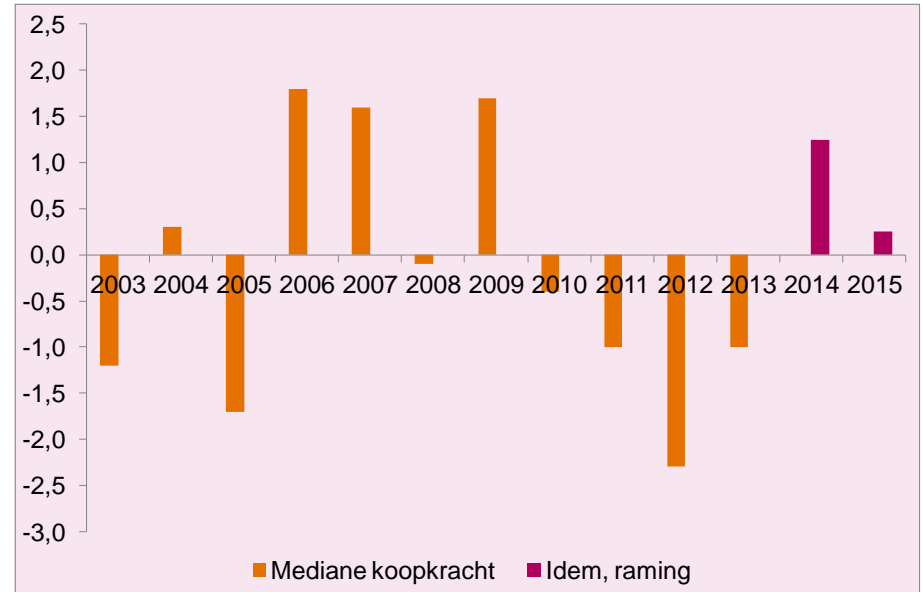
Koopkracht

2014:

- Reële lonen constant
- Lagere pensioenpremies
- Tarief eerste schijf
- Zorgpremies lager

2015:

- Reële lonen stijgen
- Constante pensioenpremies
- Tarief eerste schijf terug
- Zorgpremies hoger





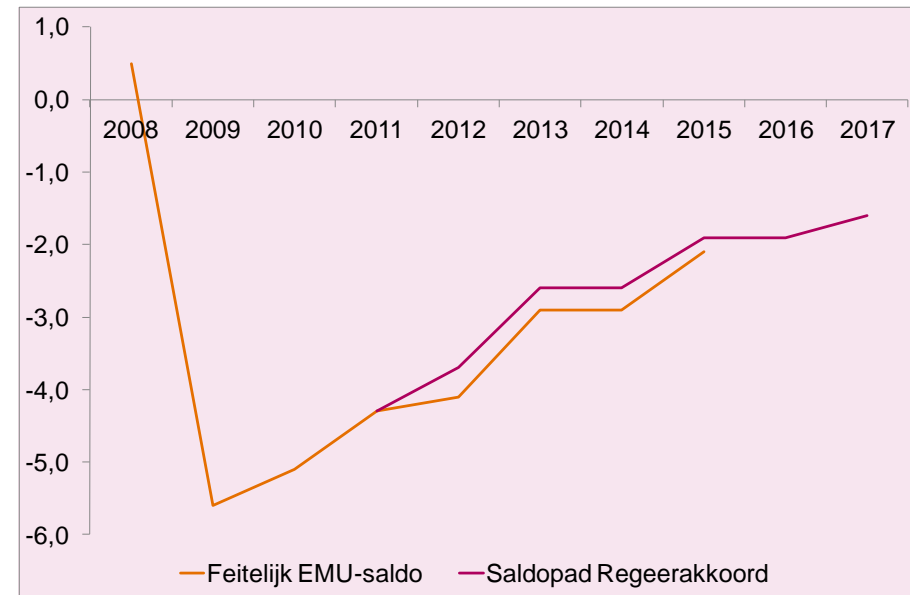
EMU-saldo verbetert

Vlak van 2013 op 2014:

- Volgt vlakke ontwikkeling van regeerakkoord
- Onderliggend verbetering want incidentele meevaller 2013 (telecomveiling)

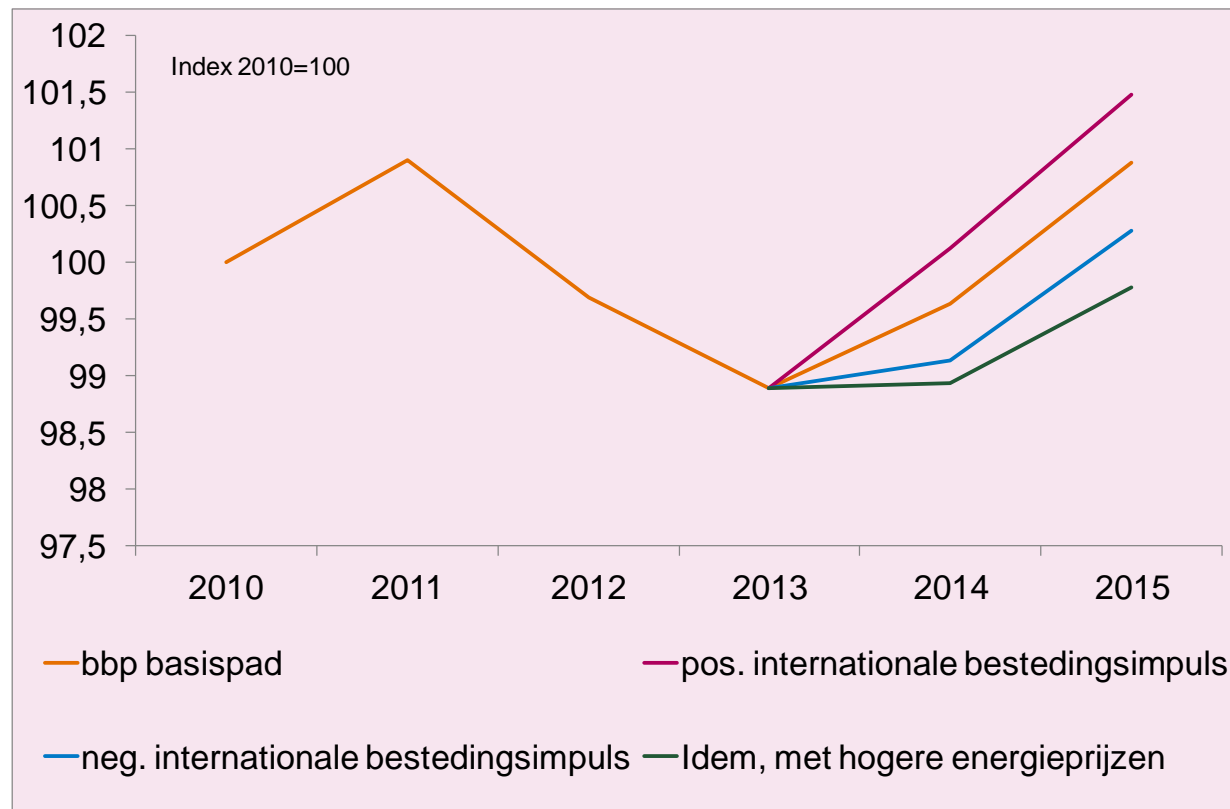
Verbetering van 2014 op 2015:

- Vergelijkbare verbetering in regeerakkoord (investeringen, zorguitgaven)
- Groeiversnelling 2014 op 2015 groter, extra belastinginkomsten





Onzekere wereldeconomie: handel, inflatie en energieprijzen



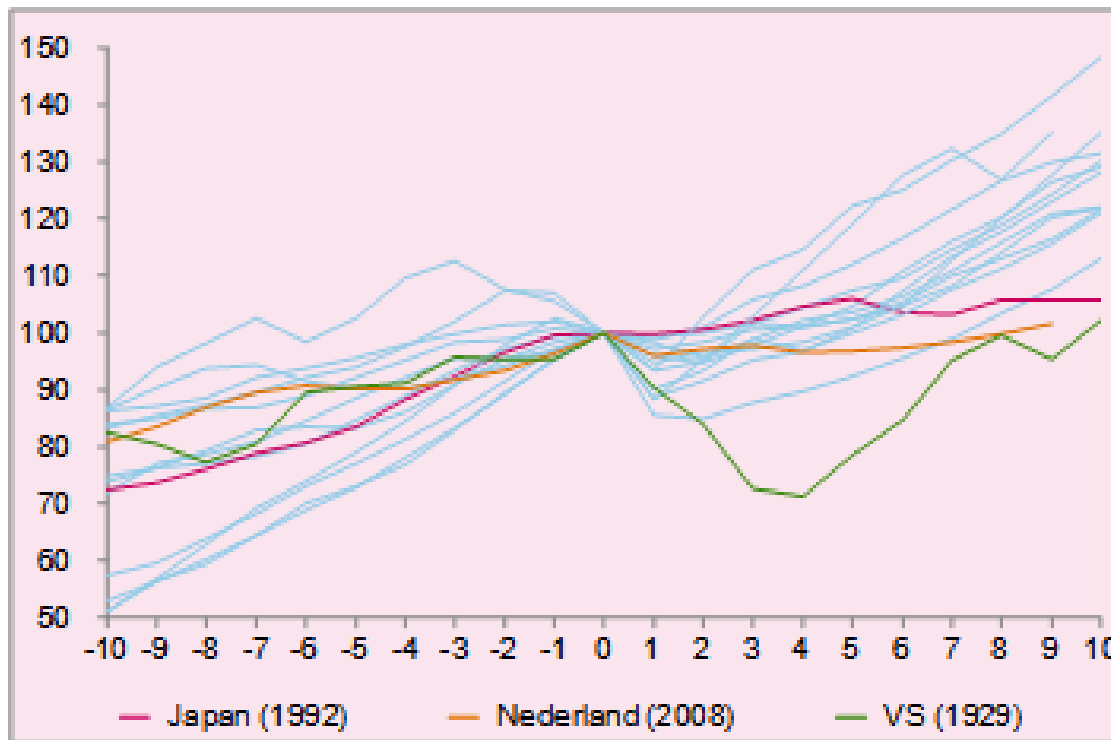


Onzekerheden rond tekortraming:

- Opbrengst stamrechten en box 2 verlaging in 2014
- Onzekerheid over ontwikkeling zvw-uitgaven en reserves van de verzekeraars
- Hervorming Langdurige Zorg (HLZ): gaat dit de gewenste besparing opleveren in 2015?
- Statistisch: hoe werkt de revisie van de NR uit (noemereffect, herziening onderwijsuitgaven en rente-swaps)?



Terugblik: Japanse taferelen in Nederland?





Nasleep financiële crisis in de reële economie

This time is different?

- Strenge AQR, indien nodig snelle en adequate herkapitalisatie
- Kosten incrementeel beleid hoog: groei, faillissementen, werkloosheid, et cetera



Vragen?

Zie www.cpb.nl
voor gehele tekst CEP 2014
en
achtergronddocumenten