

cpb

de Interne Markt

Den Haag
29-10-2008

De betekenis van de Interne Markt voor Nederland!

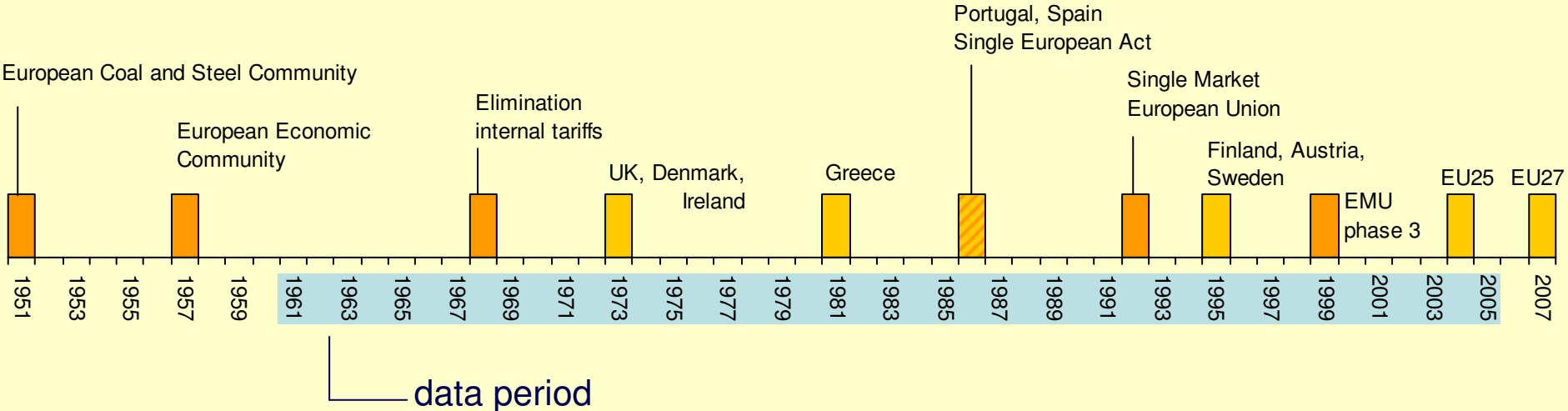
Arjan Lejour

* Gebaseerd op: Bas Straathof, Gert-Jan Linders, Arjan Lejour en Jan Möhlmann (2008) *The internal market and the Dutch economy: implications for trade and economic growth*, CPB Document 168.

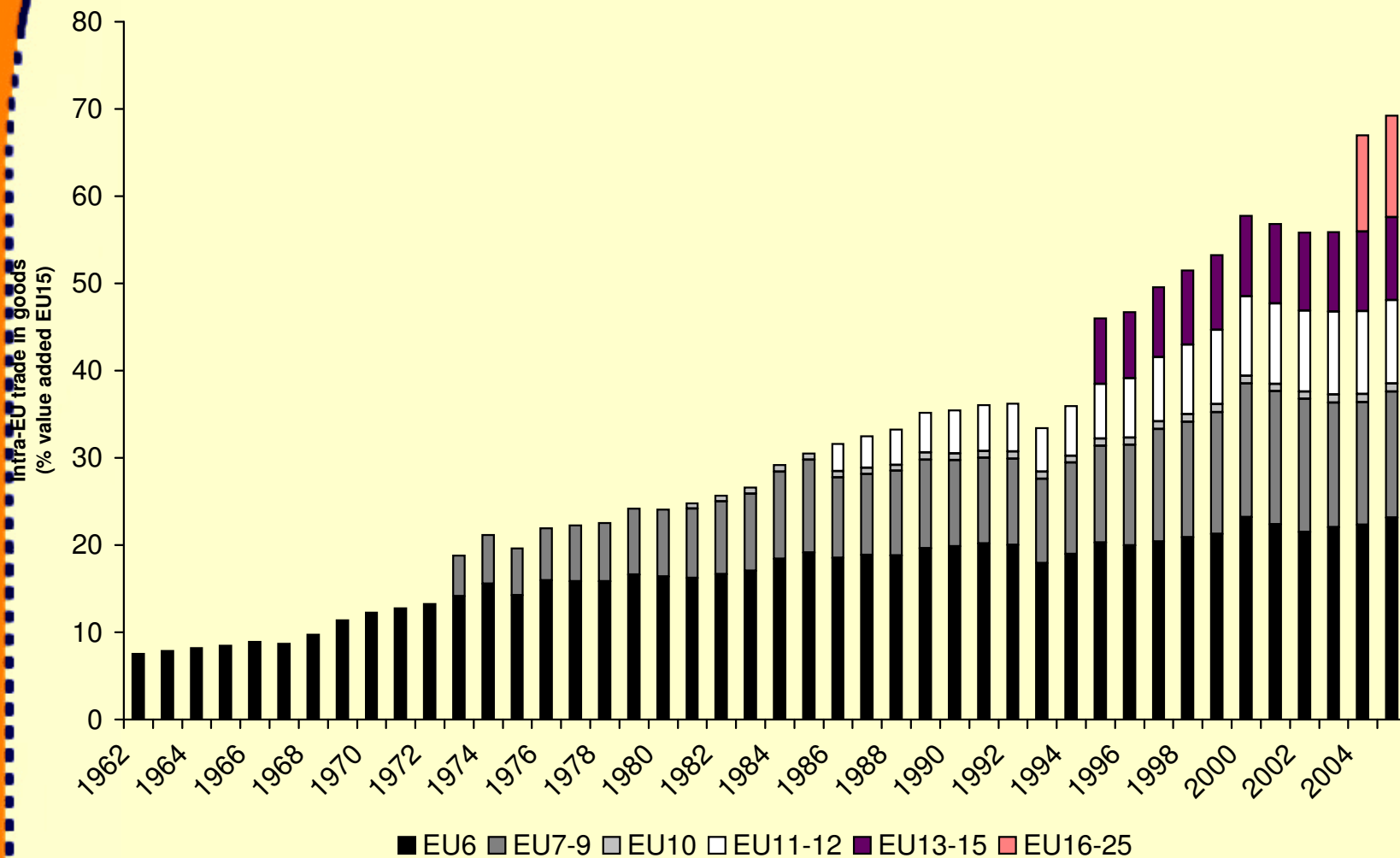
Context

- In 1958 is EEG opgericht. Wat heeft dit (economisch) opgeleverd?
- Groot succes is de interne markt
 - ▶ goederen, diensten, kapitaal, arbeid
- 18% (12%) extra goederen export (import) in 2005, 4-6% inkomen in Nederland
 - ▶ Aandeel in totale goederen handel
- Benchmark is een globaliserende wereld zonder IM
 - ▶ Dus wel WTO, Doha etc.

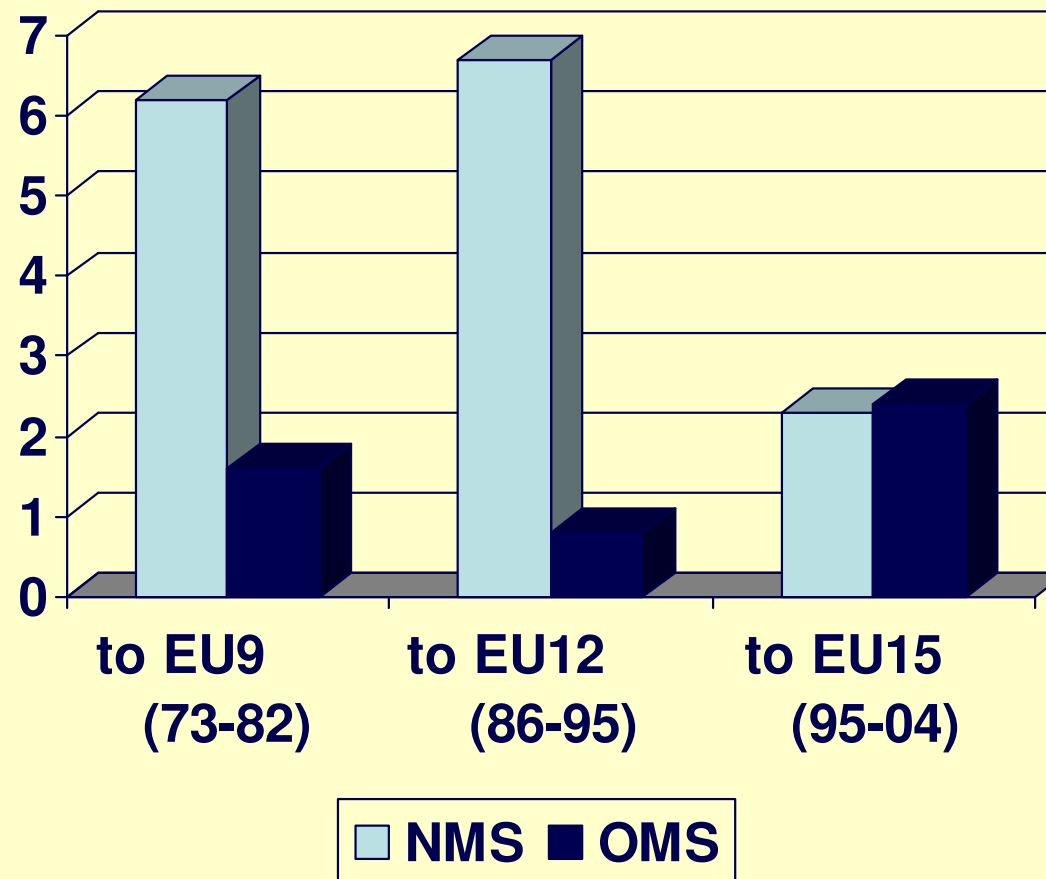
Geschiedenis Interne Markt



Ontwikkeling EU goederenhandel (% EU15 Toegevoegde Waarde)



Intra-EU handelsgroei in toetredingslanden



CPB studie Interne Markt

fase 1: effect IM op handel

- handel in goederen
- handel in diensten
- directe buitenlandse investeringen (DBI)

fase 2: effect openheid op BBP

- lopend effect (transitie)
- lange termijn evenwicht

Uitkomsten goederenmarkt

1. Veel meer handelscreatie dan -verdringing
2. Uitbreiding EU stimuleert handel
3. Voorsprong Interne Markt neemt af
4. Nederland meer voordeel dan gemiddeld

Handelscreatie en verdringing

aandeel IM in Nederlandse handel (%)

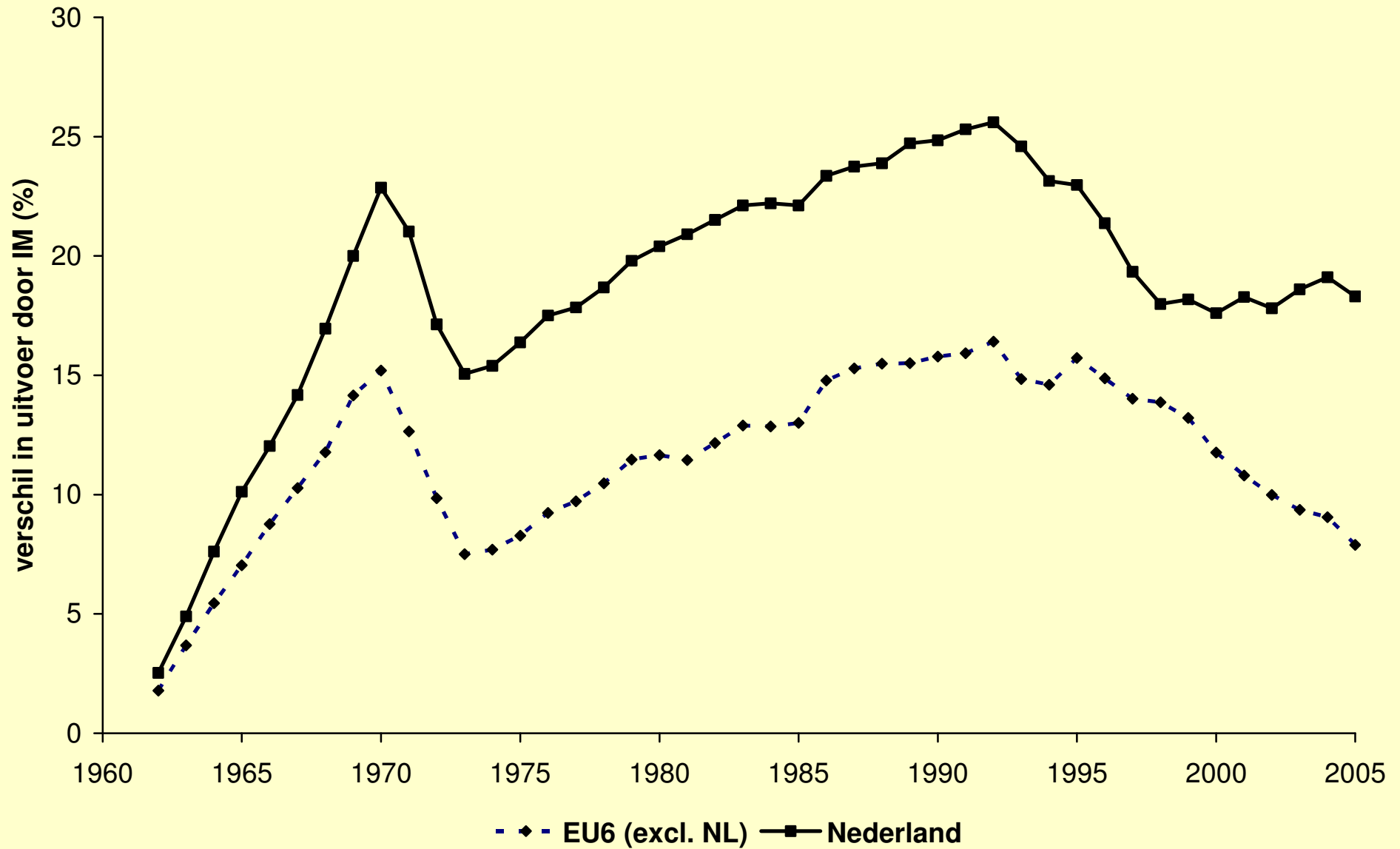
	uitvoer		invoer	
	intra-IM	extra-IM	intra-IM	extra-IM
2005	19	- 1	14	- 1
1961-2005	22	- 1	17	- 2

Uitbreiding IM

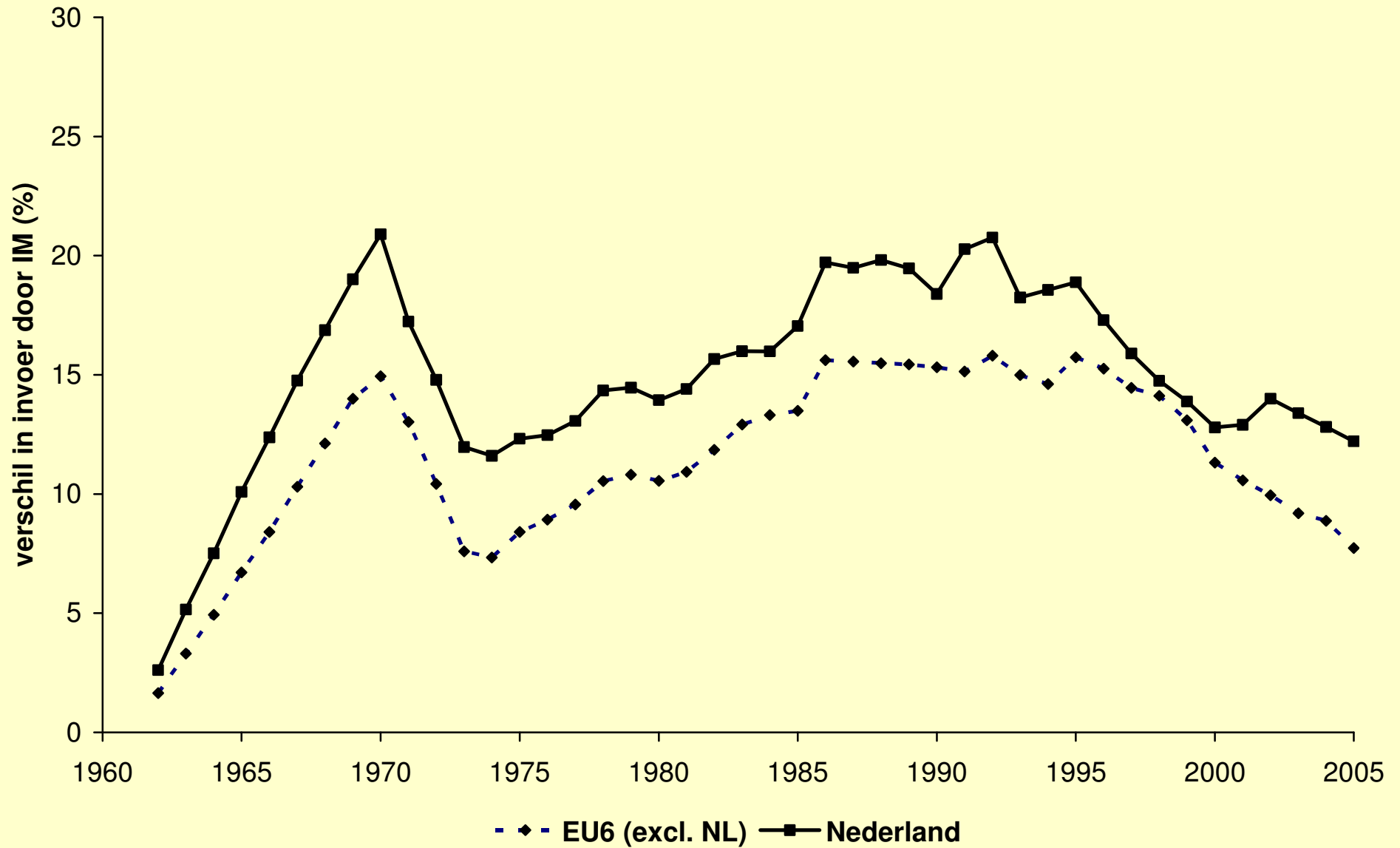
aandeel IM in EU15 handel naar uitbreidingscohort (%)

		totaal effect	alle cohorten	EU7-9	EU11-12	EU13-15
<i>uitvoer</i>						
	2005	8	8	4	3	1
	1961-2005	12	8	5	2	1
<i>invoer</i>						
	2005	8	8	4	3	1
	1961-2005	12	8	5	2	1

Effect IM op NL en EU6: uitvoer



Effect IM op NL en EU6: invoer



BBP effecten (goederenhandel)

effect IM op BBP via handel in goederen

	Δ openheid (% BBP)	Δ BBP per hoofd (%)			
		lange termijn		gerealiseerd	
		laag	hoog	laag	hoog
NL	8	4	15	4	6
EU	5	2	9	2	3

Conclusies diensten en DBI

- Minder beleidsinitiatieven
- Bilaterale handels data vanaf 1999
 - ▶ panel EU effect is positief en significant
 - ▶ intra handel wordt met 11% gestimuleerd
 - ▶ 5% van totale dienstenhandel door IM (voor EU en Nederland)
- FDI is fors toegenomen sinds 80-er jaren
 - ▶ panel analyse voor bepaling van EU effect
 - ▶ DBI tussen EU lidstaten is 28% hoger
 - ▶ van buiten EU is de toename 14%
 - ▶ In Nederland is binnenkomende DBI 17% hoger en uitgaande 9% (als aandeel van de DBI voorraad)

BBP effecten (dienstenhandel)

effect IM op BBP via handel in diensten

	Δ openheid (%)	Δ BBP per hoofd (%)			
		lange termijn		gerealiseerd	
		laag	hoog	laag	hoog
NL	1,5	0,7	2,7	-	-
EU	0,7	0,3	1,2	-	-

Conclusies

1. Goederen export (import) is 18% (12%) hoger door IM
2. BBP is 4 tot 6% hoger, dit kan nog verder oplopen
3. Handel in diensten en DBI is ook toegenomen
4. Uitbreiding van EU heeft een positief effect op handel, daarnaast is verdieping belangrijk
5. Nederland heeft meer voordeel dan gemiddeld
6. Als globalisering voortschrijdt, neemt het (relatieve) voordeel van IM af