

cpb

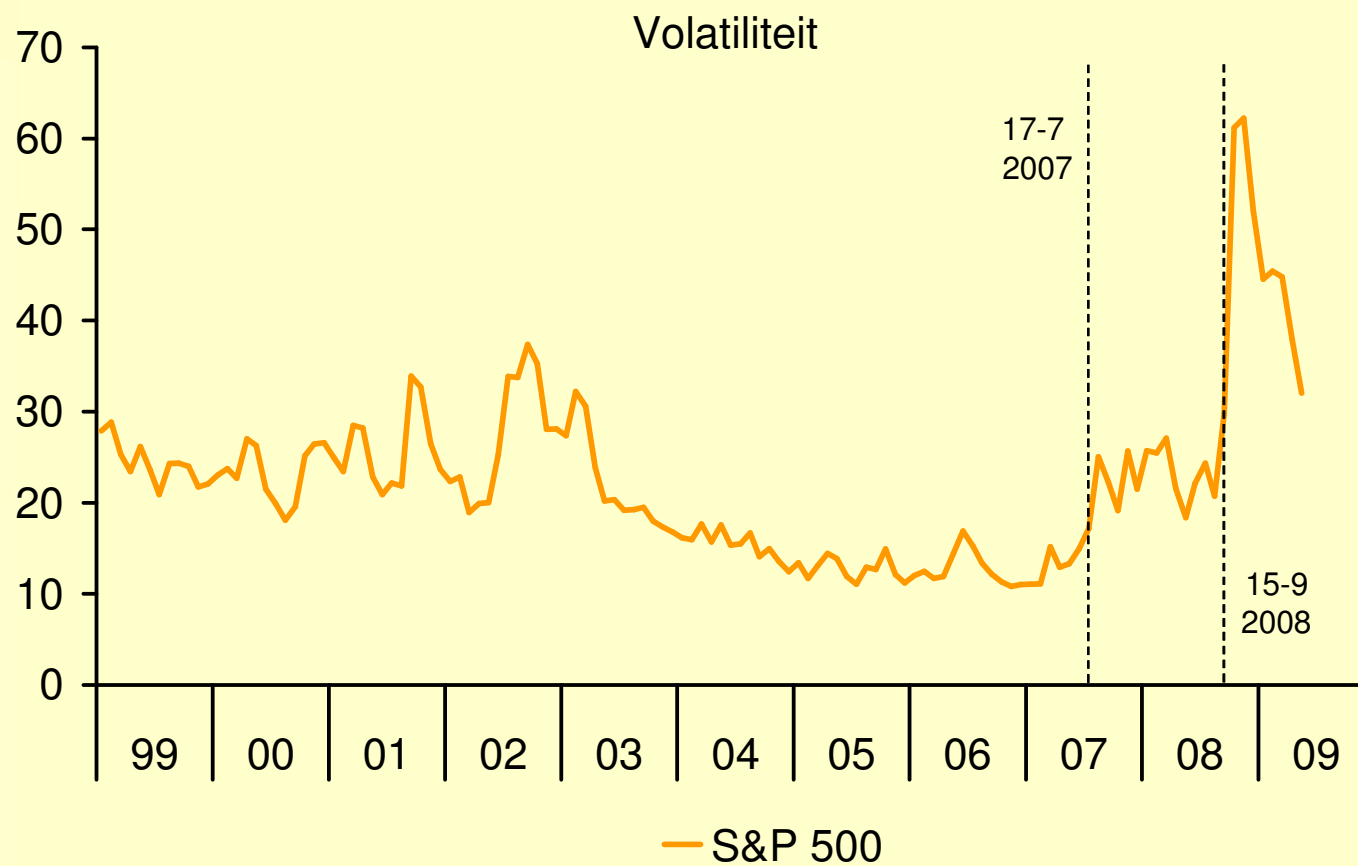
KMEV 2010

Den Haag
16 juni 2009

Economische vooruitzichten 2009 en 2010

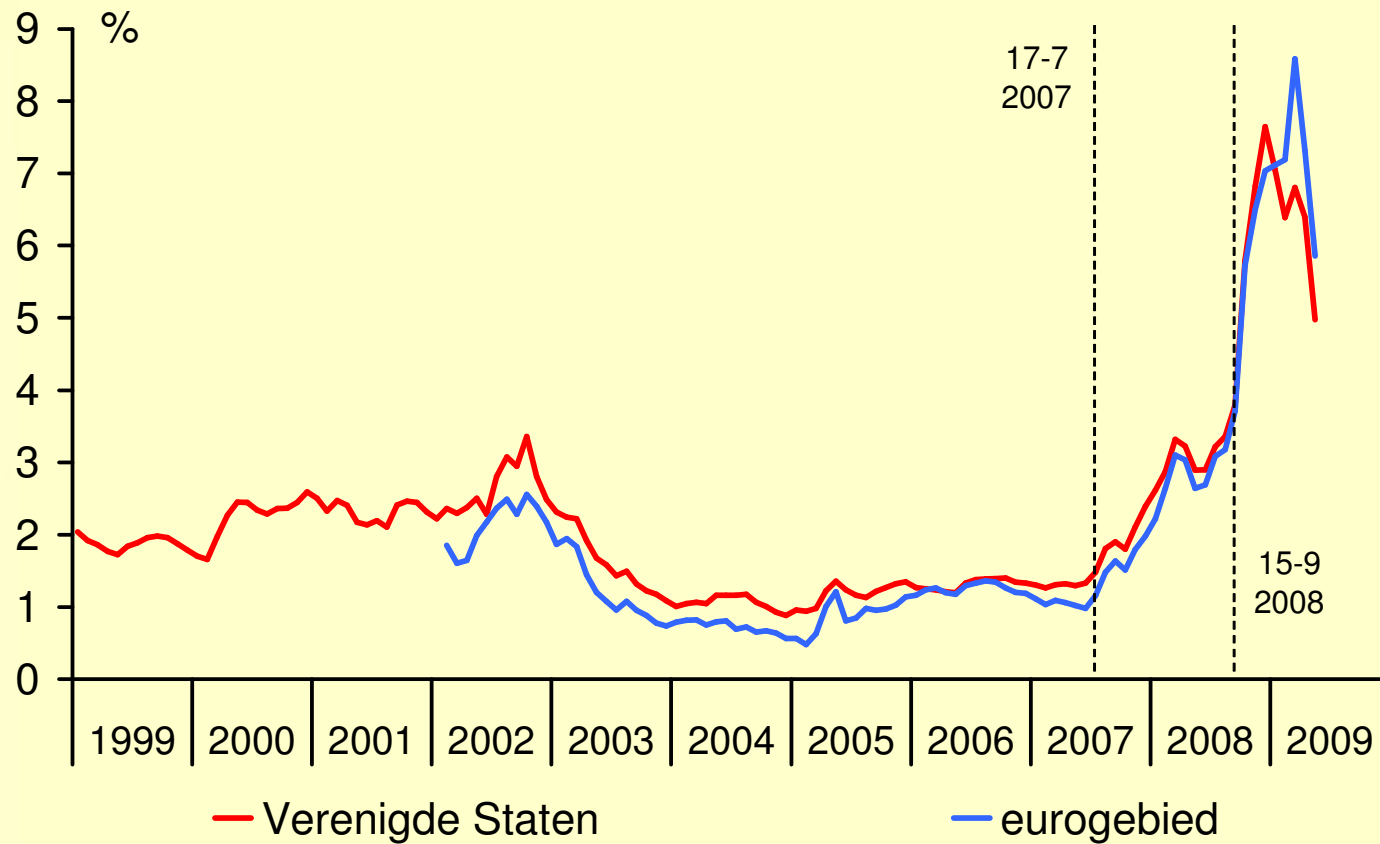
Coen Teulings

Financiële markten (iets) tot rust



Rente-opslag bedrijfsobligaties

BBB minus staatslening



Ramingen voor 2009 en 2010

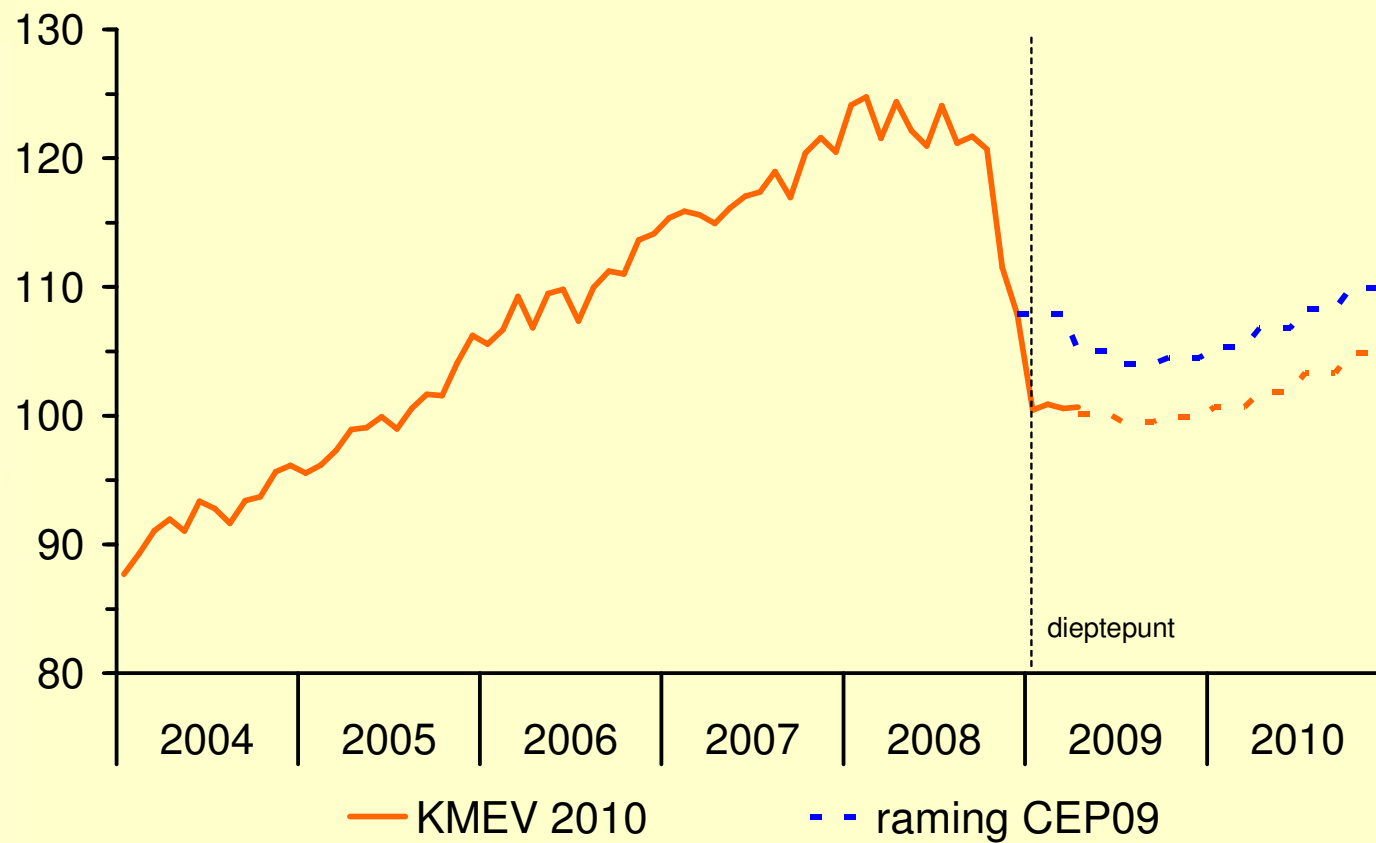
			2009	2010
	KMEV	CEP	mutatie in %-punt	KMEV
Rel. wereldhandel	-15 ¹ / ₄	-9 ³ / ₄	- 5 ¹ / ₂	1 ³ / ₄
BBP	-4 ³ / ₄	-3 ¹ / ₂	-1 ¹ / ₄	-1 ¹ / ₂
Werkloosheid (%)	5 ¹ / ₂	5 ¹ / ₂	0	9 ¹ / ₂
EMU-saldo	-4,1	-2,8	-1,3	-6,7

cpb

KMEV 2010

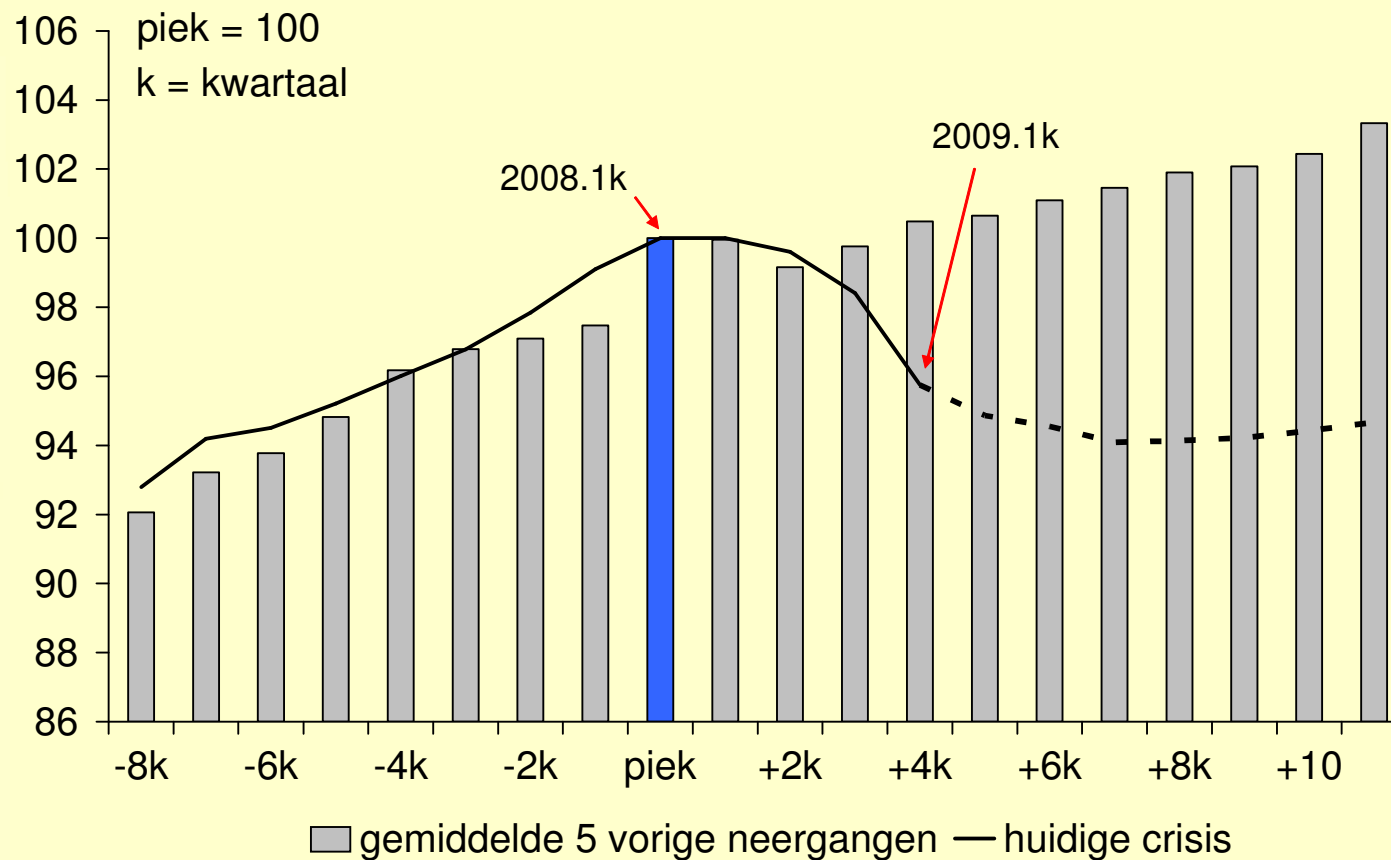
Den Haag
16 juni 2009

Wereldhandelsvolume (2005=100)



BBP-volume (niveau)

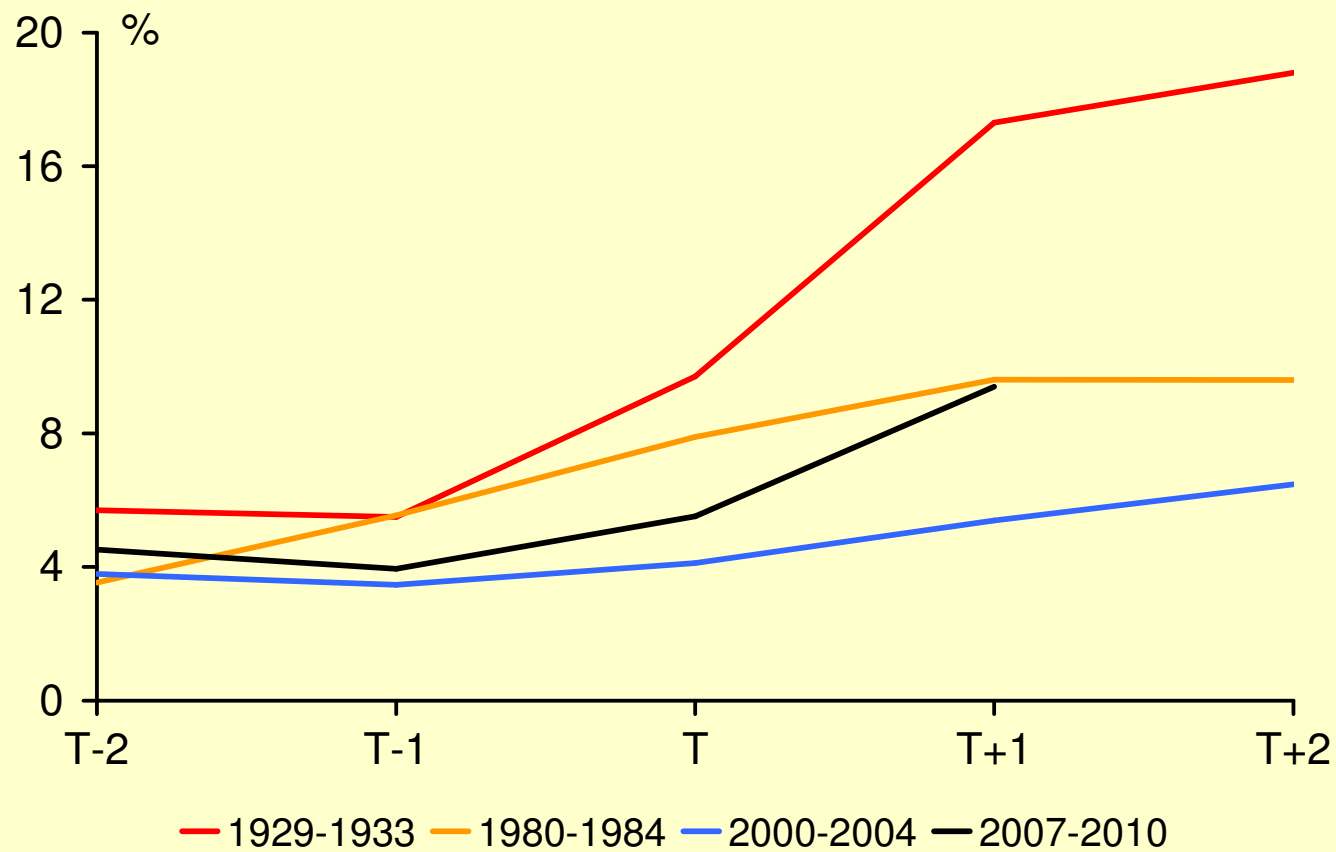
(t.o.v. 5 voorgaande neergangen in NL)



Gevolgen voor BBP op LT

- Door crisis verliezen we in 2009 en 2010 circa 10% BBP t.o.v. trend (=niveauverlies)
- Deel is tijdelijk
- Deel is permanent / langdurig:
 - ▶ Blijvend / langdurig hogere werkloosheid
 - ▶ Achterblijvende investeringen
 - ▶ Lagere productiviteit

Werkloosheidspercentage



Volumebeeld

	2009	2010
Consumptie huishoudens	- 2 ³ / ₄	- 1
Bruto investeringen bedrijven (exclusief woningen)	- 14 ³ / ₄	- 13
Investeringen in woningen	- 10	- 8
Uitvoer van goederen (exclusief energie)	- 16 ¹ / ₄	1/2

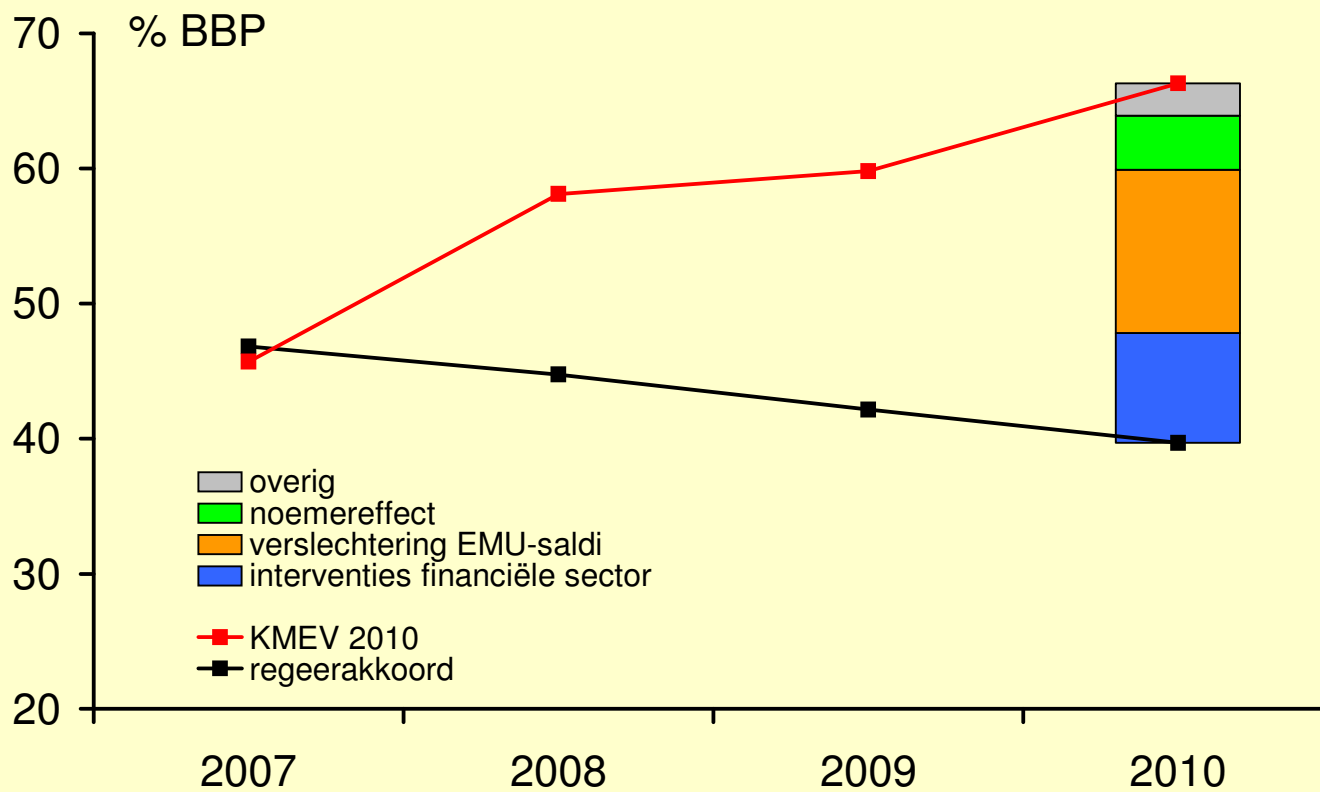
Inflatie, lonen en koopkracht

	2009	2010
Inflatie (%)	1	1¼
Contractloonstijging markt (%)	3	1½
Olieprijs (Brent, \$ per vat)	55	61
Mediane koopkracht (%)		
Werknemers	2¼	-1/2
Uitkeringsgerechtigden	1¼	-1/4
65-plussers	½	-1/2
Totaal	1¾	-1/2

Bijstelling EMU-saldo (% BBP)

	2009	2010
EMU-saldo CEP	-2,8	-5,6
belastingen en premies (ex gas)	-0,5	-0,6
aardgasbaten	0,1	0,5
stimuleringspakket	-0,5	-0,6
saldo lokale overheid	-0,4	-0,3
overig	0,0	-0,1
<i>totale bijstelling</i>	<i>-1,3</i>	<i>-1,1</i>
EMU-saldo KMEV	-4,1	-6,7

Ontwikkeling EMU-schuld



Overheidsfinanciën na de crisis

- Hogere EMU-schuld
- Lagere vermogens huishoudens en pensioenfondsen
- Relatief hogere uitgaven (% BBP)
- Effecten lager BBP
 - ▶ Deels tijdelijk → inhaalgroei = beter saldo
 - ▶ Deels structureel
 - minder belastinginkomsten, maar ook minder uitgaven voor salarissen en uitkeringen
 - minimaal ½ à 1½ % BBP

cpb

KMEV 2010

Den Haag
16 juni 2009

www.cpb.nl