

cpb

Stabiel inkomensbeleid

Amsterdam
okt 2008

Stabiel begrotings- en inkomensbeleid

Coen Teulings

Trendmatig BegrotingsBeleid

- Gericht op lange termijn trends
 - ▶ scheiding inkomsten en uitgaven
 - ▶ automatische stabilisatoren
 - ▶ beleid gericht op structuur, niet op incidenten

- **TBB** als binding van politici
 - ▶ politici van **alle** partijen voelen zich gebonden
 - ▶ belang onafhankelijke raming trend
 - ervaring jaren '70
 - CPB

- Bewijs van succes: de actualiteit !

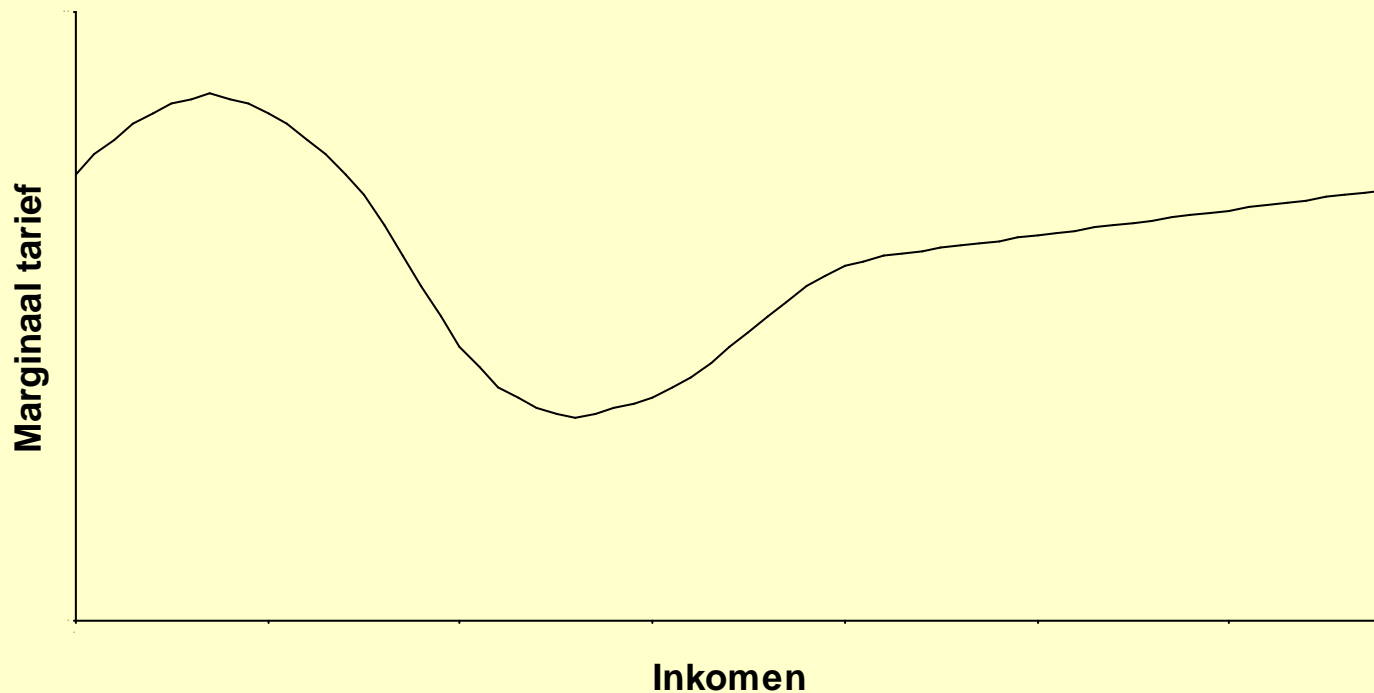
Optimale inkomstenbelasting volgens Mirrlees

- Optimale marginale druk afhankelijk van
 - ▶ inkomensverdeling
 - dichtheid op punt
 - aantal mensen onder en boven dat punt
 - ▶ elasticiteit van het arbeidsaanbod

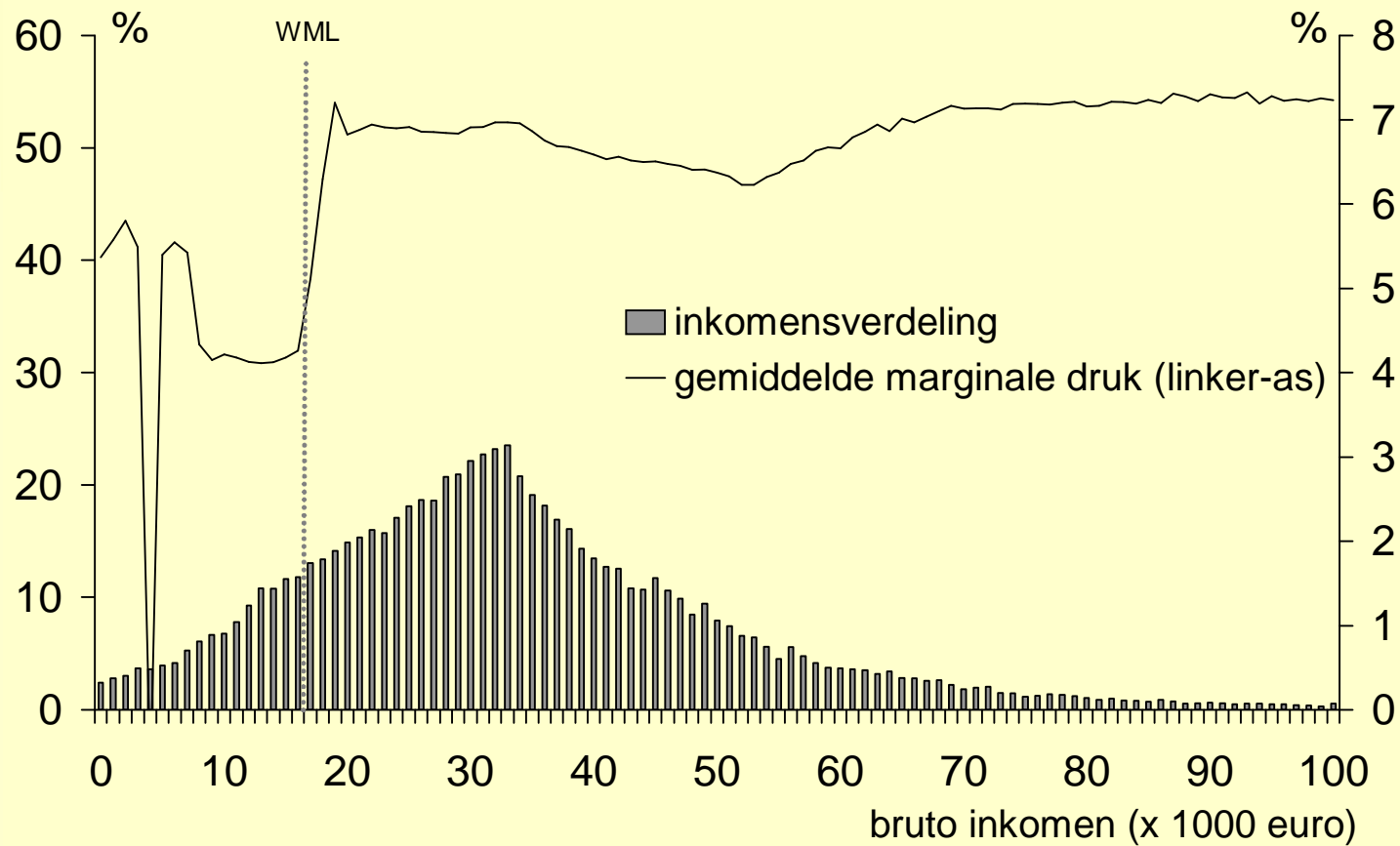
- Optimale marginale druk naar inkomen
 - ▶ hoog aan de onderkant (lage dichtheid)
 - ▶ laag voor de middengroepen (hoge dichtheid)
 - ▶ hoger aan de bovenkant (lage dichtheid)

- Optimale marginale druk per partner
 - ▶ hoog voor meestverdienende partner (inelastisch)

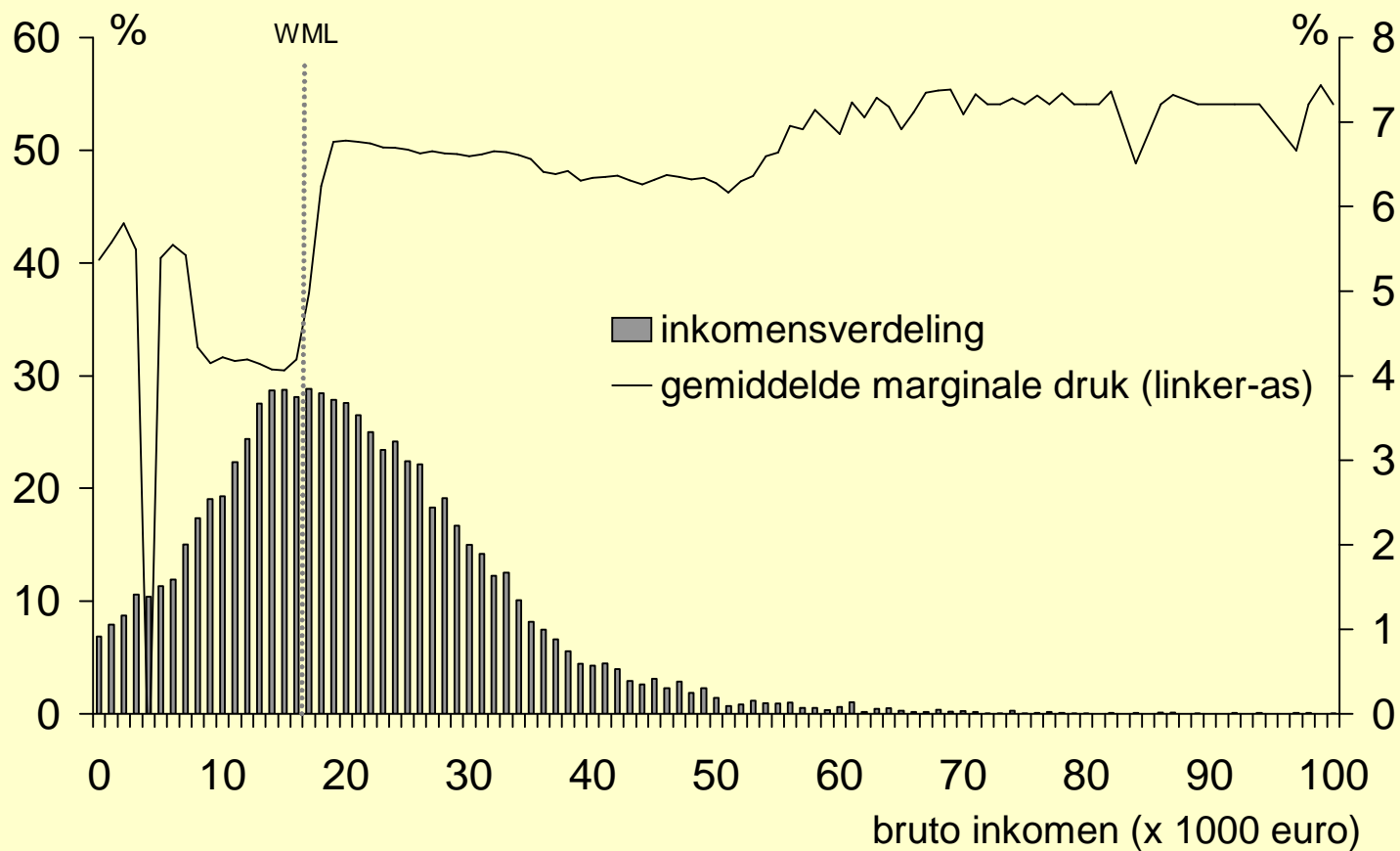
Optimale marginale druk: hoog bij minimum, laag bij modaal



Marginale druk in Nederland, 2007 alle werknemers



Marginale druk in Nederland, 2007 minstverdienende partners



Evaluatie verdeling marginale druk

■ Sterk punt

- ▶ marginale druk minstverdienende partners < marginale druk meestverdienende partners
- ▶ want: meer elastisch arbeidsaanbod

■ Verbeterpunt

- ▶ marginale druk loopt sterk op vanaf minimumloon (17.000 euro), terwijl dichtheid hier hoog is.
- ▶ oploop zou later moeten beginnen, bijvoorbeeld bij modaal (31.000 euro)
- ▶ ... maar is erg duur

Veranderingen belastingstelsel 2002-2011

- Lagere marginale druk door:
 - ▶ Inkomensafhankelijke combinatiekorting in 2009
 - ▶ verlenging opbouw arbeidskorting in 2009-2011
 - ▶ afschaffing WW-premie werknemers in 2009

- Hogere marginale druk door:
 - ▶ Zorgtoeslag in 2006
 - ▶ Kinderopvangtoeslag in 2007
 - ▶ Kindgebonden budget in 2009-2011
 - ▶ stijging tarief tweede schijf tot 42% in 2009
 - ▶ stijging pensioenpremies in 2002-2006

- Leuker kunnen we het niet maken,
en moeilijker ook niet !

cpb

Stabiel inkomensbeleid

Amsterdam
okt 2008

Marginale druk stijgt licht in 2002-2011



Conclusie

- Veel wijziging, weinig effect op feitelijk druk
 - ▶ spoort met ervaring bij doorrekening verkiezingen
 - ▶ afweging equity-efficiency is politieke keuze
 - werkgelegenheid versus herverdeling
 - D66 en VVD met afwijkende voorstellen
 - ▶ fine tuning equity-efficiency zinloos
 - ▶ ruimte voor betere drukverdeling beperkt
 - ▶ desalniettemin: eindeloos gepeuter partijen

- Binding zoals bij begrotingsbeleid gewenst
 - ▶ b.v. sturen met slechts 2 tarieven, onder en boven WML
 - ▶ voor de rest: rust