

cpb

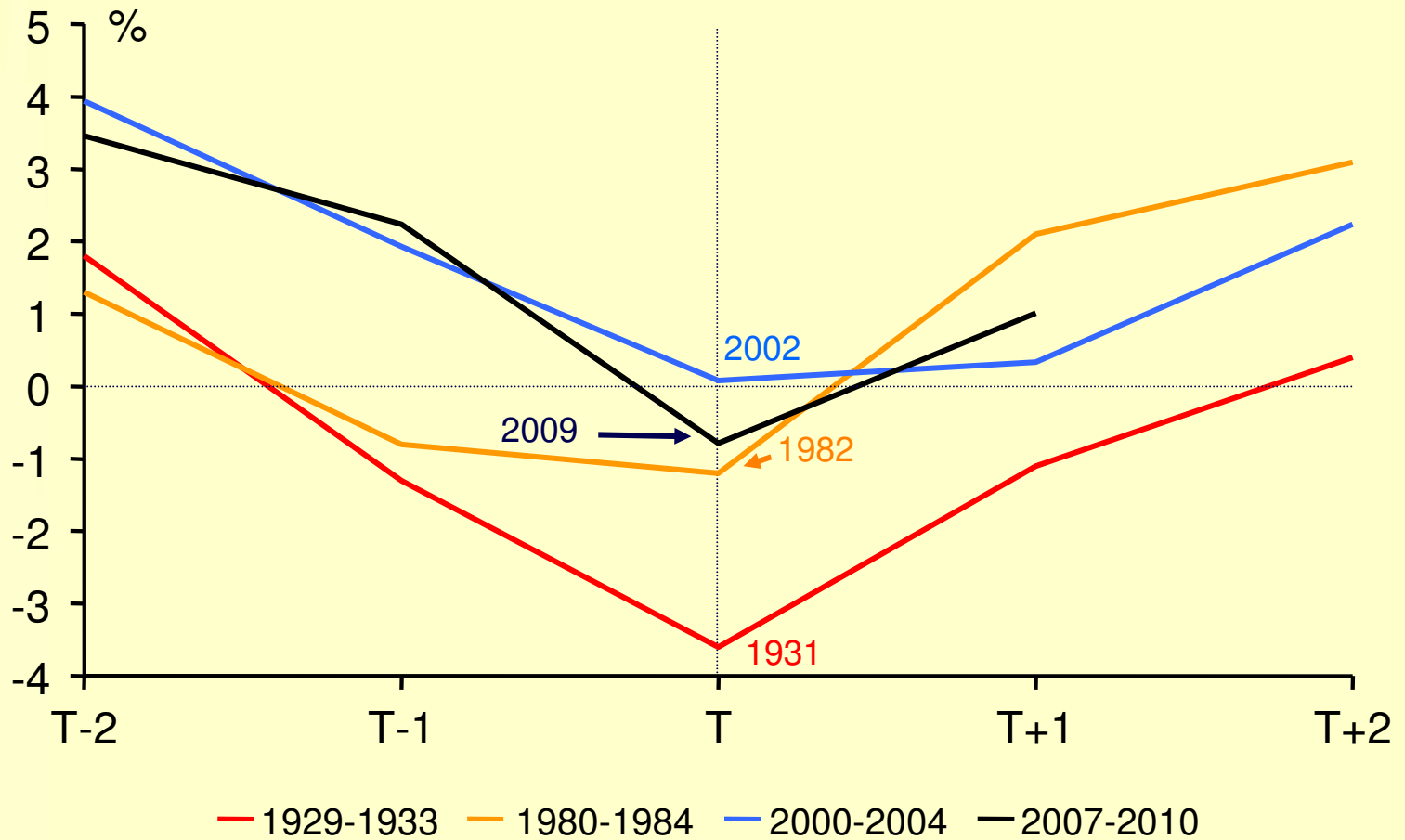
Decemberraming 2008

Den Haag
8-12-2008

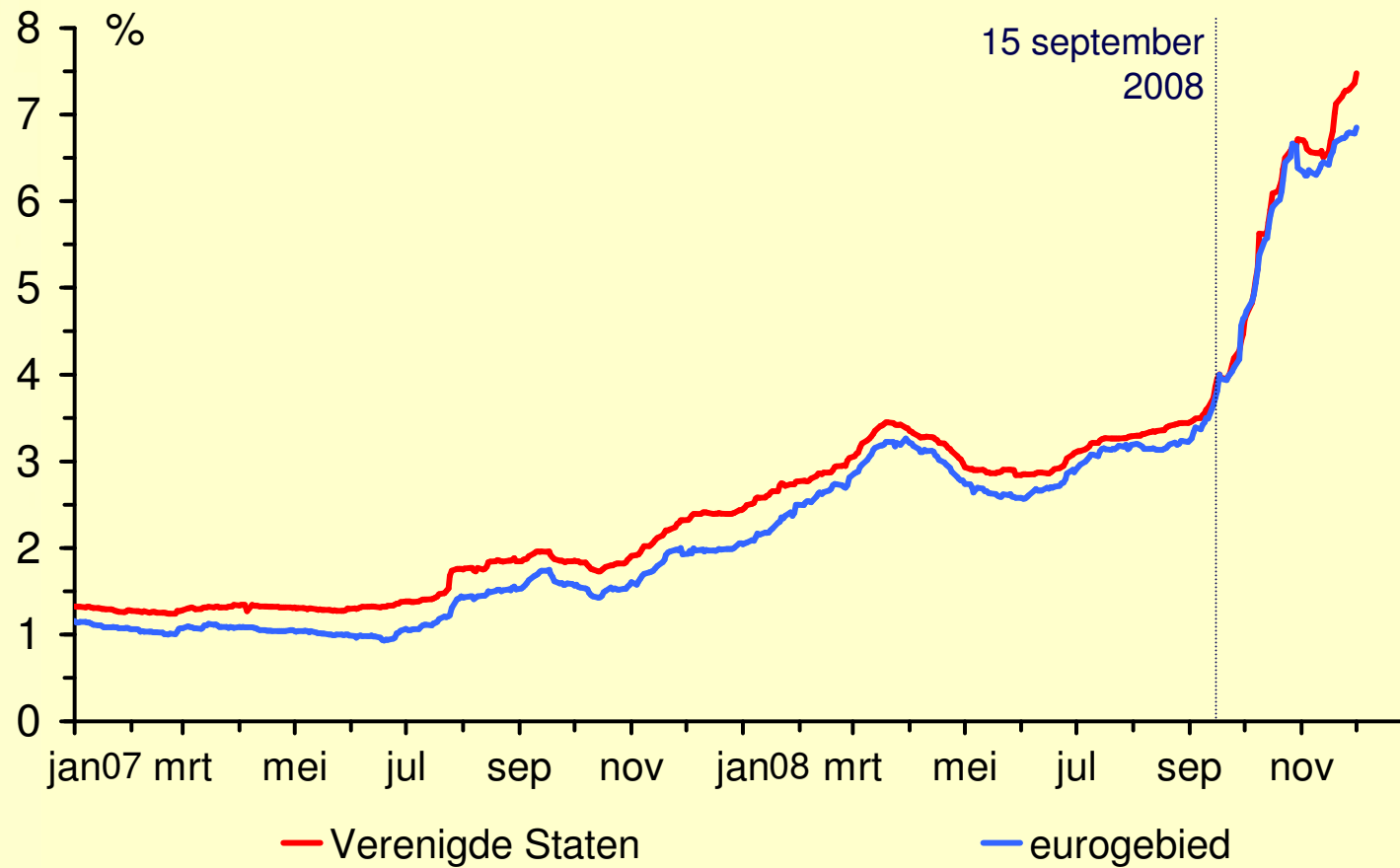
Nederlandse economie in zwaar weer

Coen Teulings

Volumegroei BBP in historisch perspectief



Risicopremie bedrijfsleningen (BBB spread)



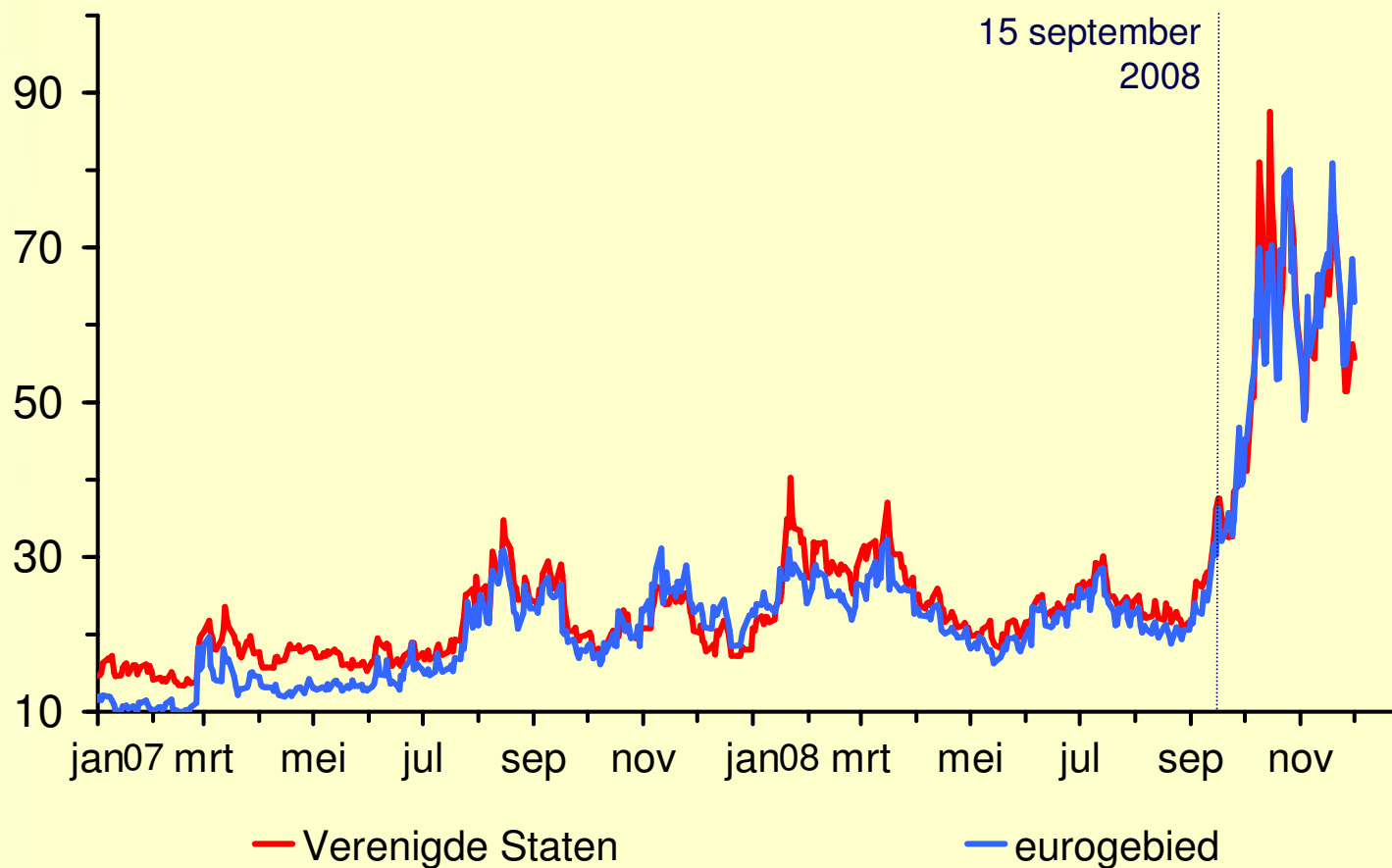
cpb

Decemberraming 2008

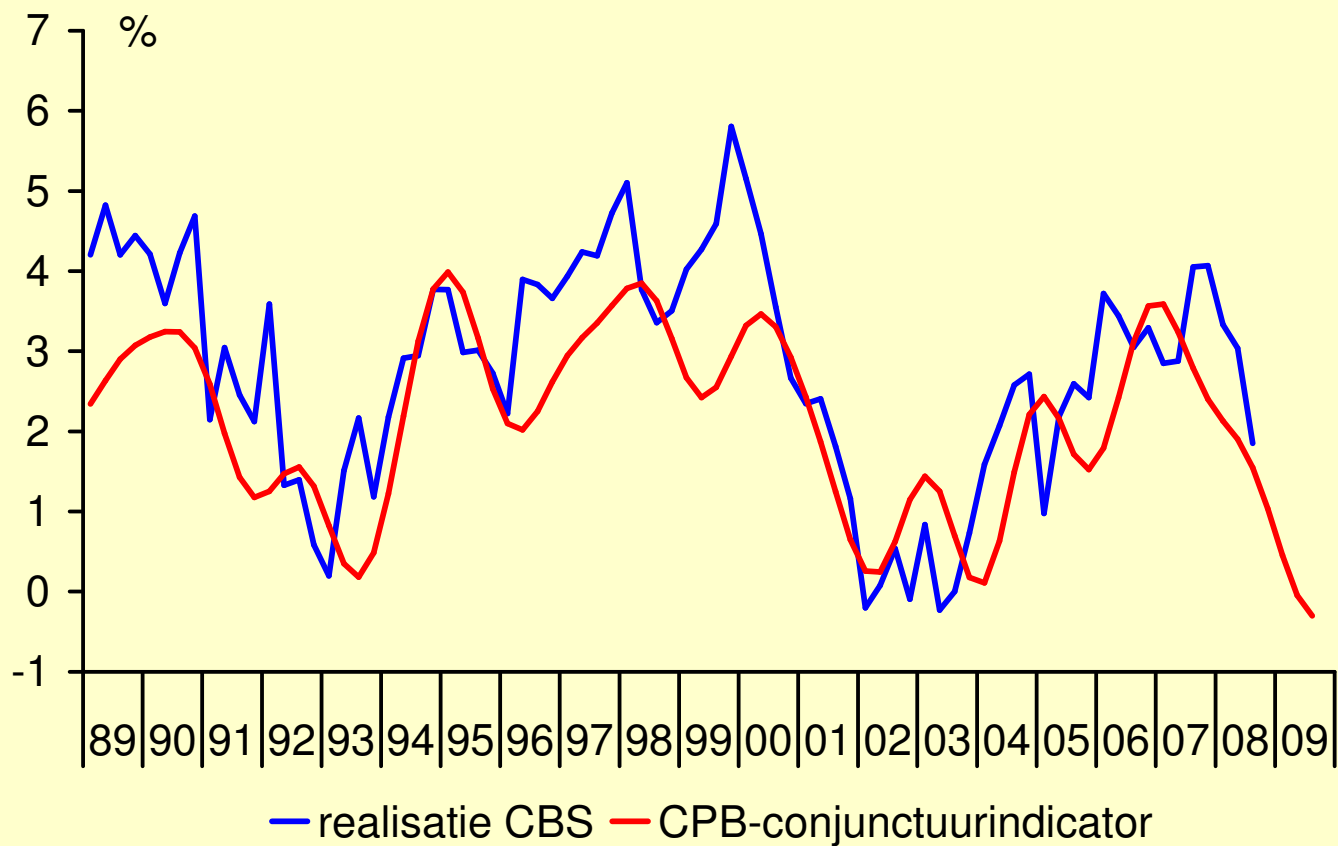
Den Haag
8-12-2008

Volatiliteit aandelenkoersen

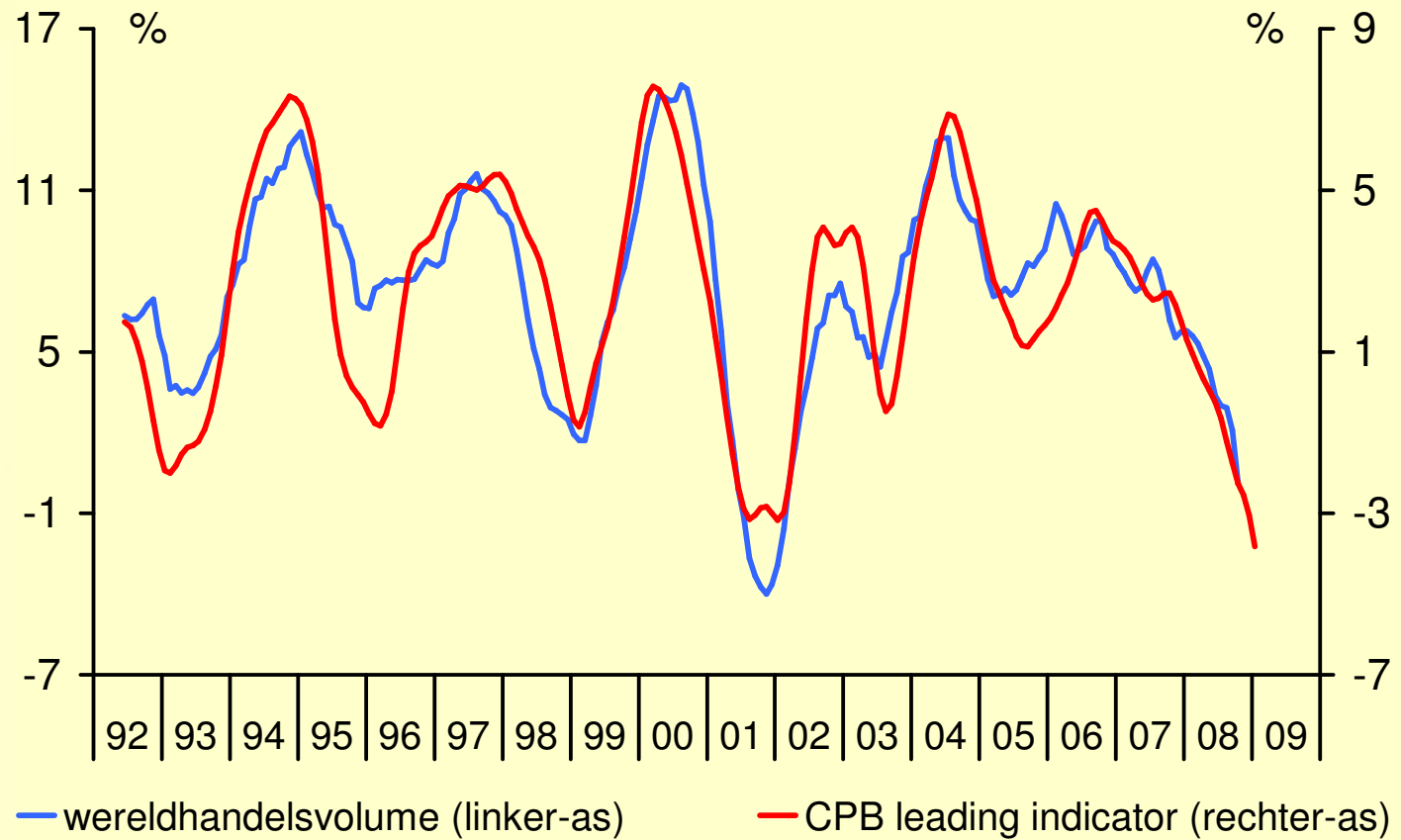
jan 2007-heden



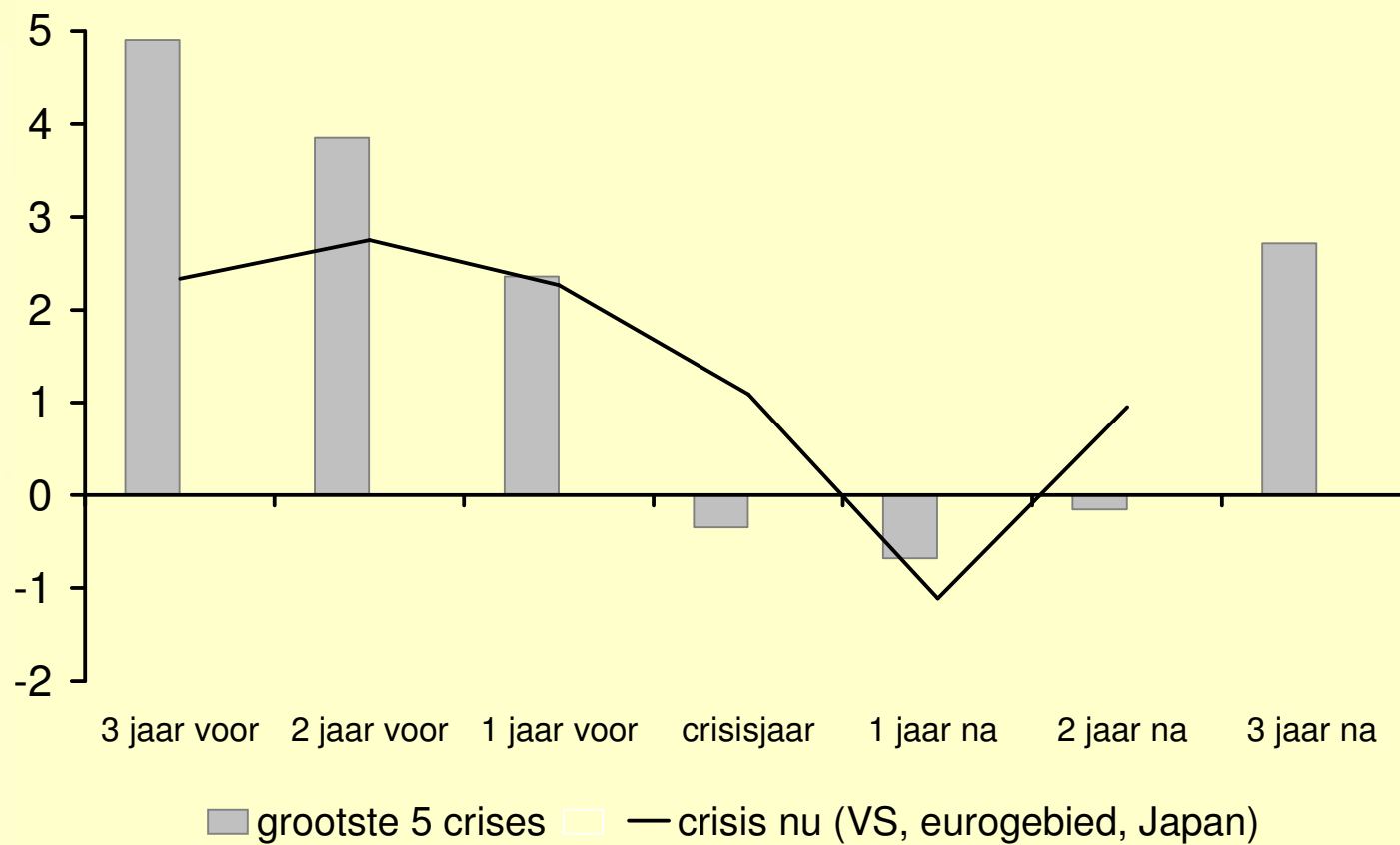
Leading indicator BBP-groei NL



Leading indicator wereldhandel



Effect bankencrises op BBP-groei



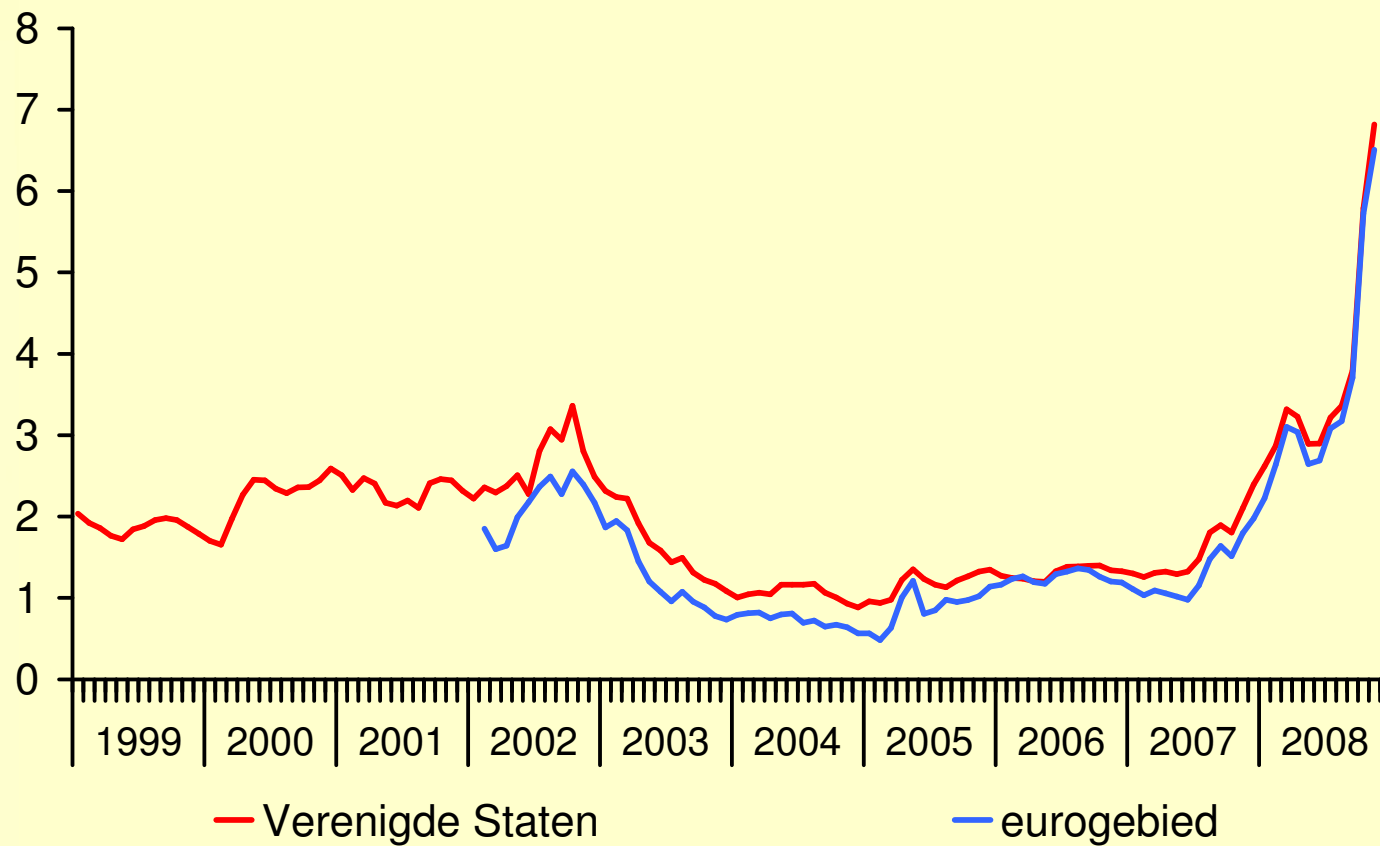
cpb

Decemberraming 2008

Den Haag
8-12-2008

Risicopremie bedrijfsleningen

(BBB spread)

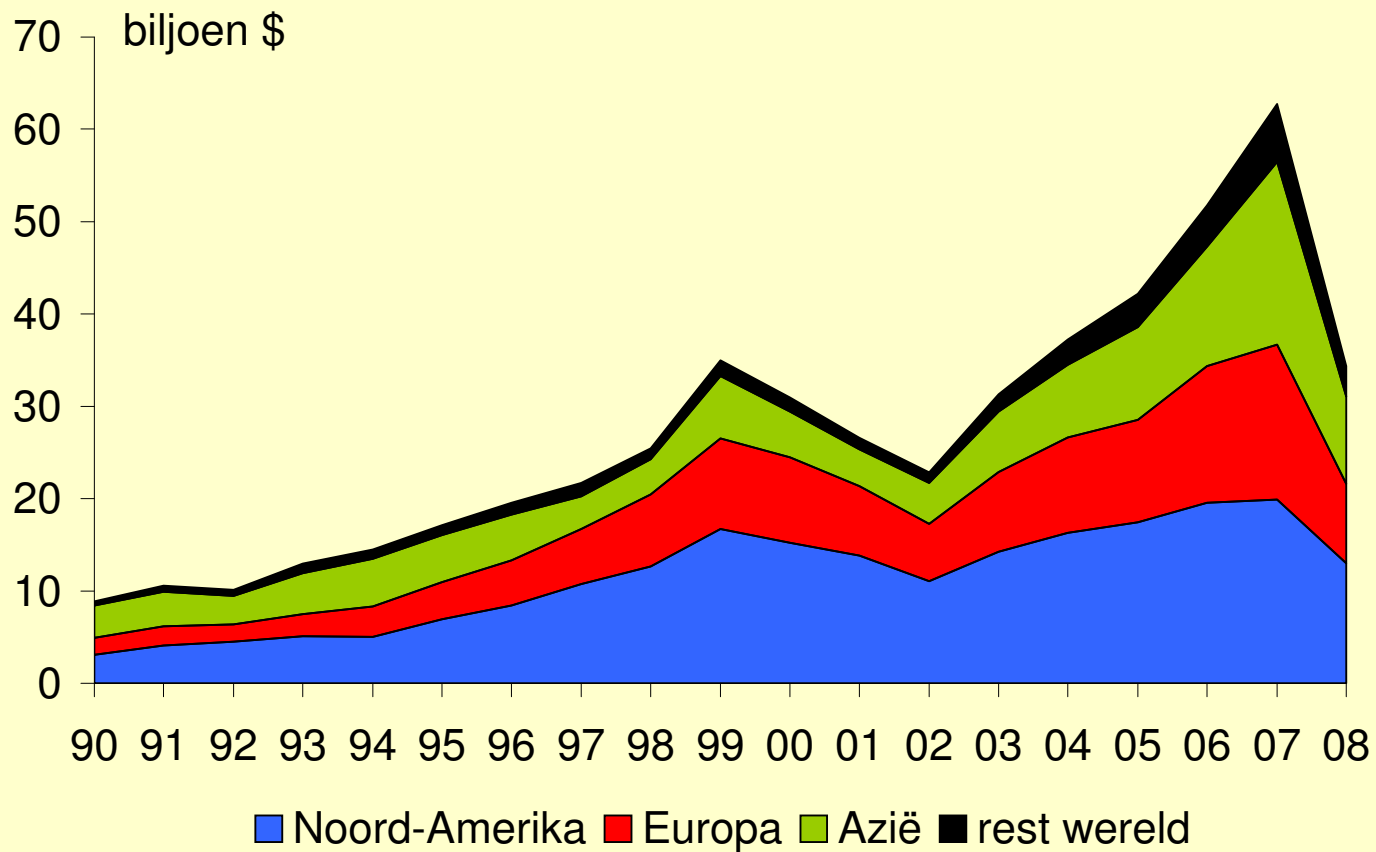


cpb

Decemberraming 2008

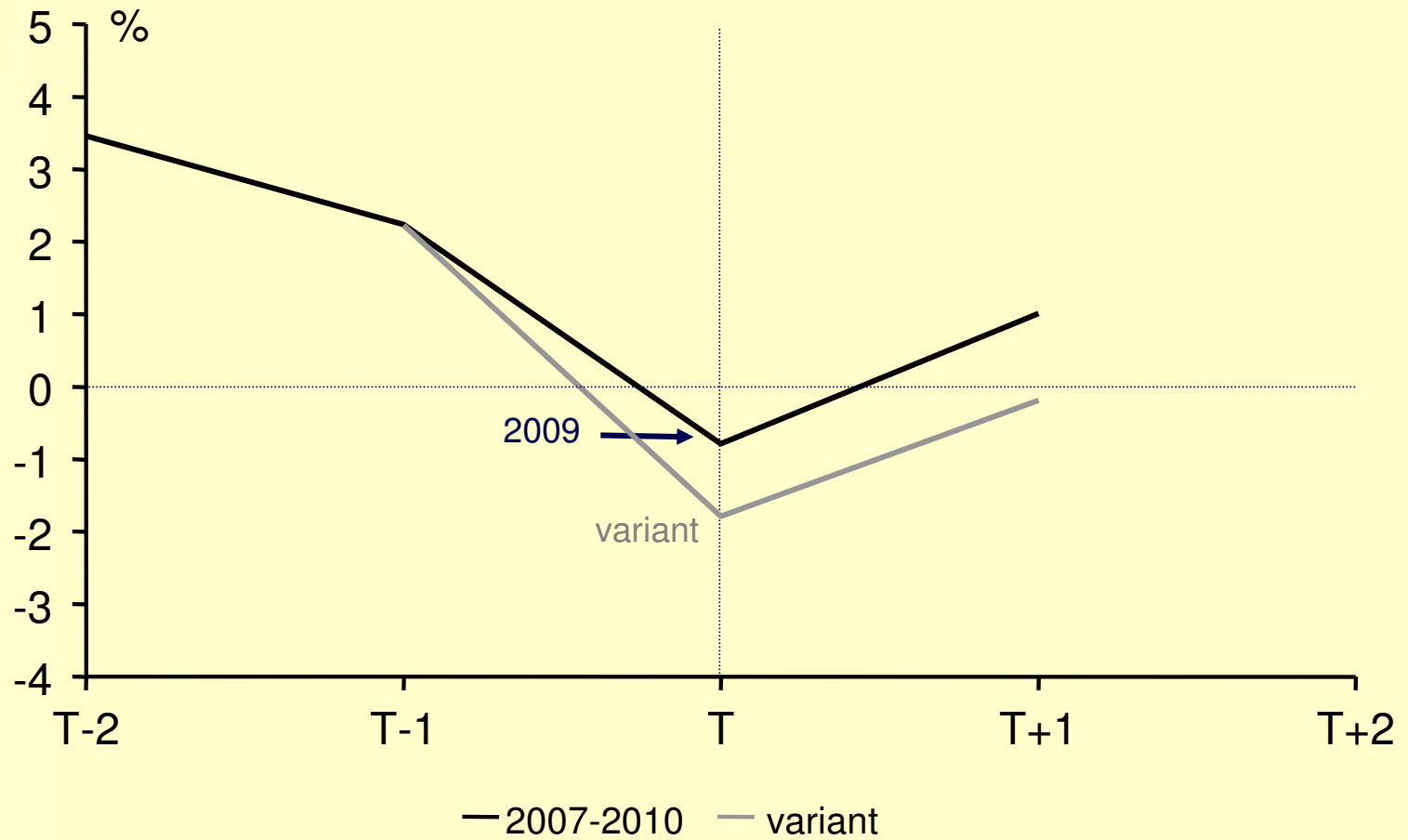
Den Haag
8-12-2008

Beurswaarde aandelenvermogen

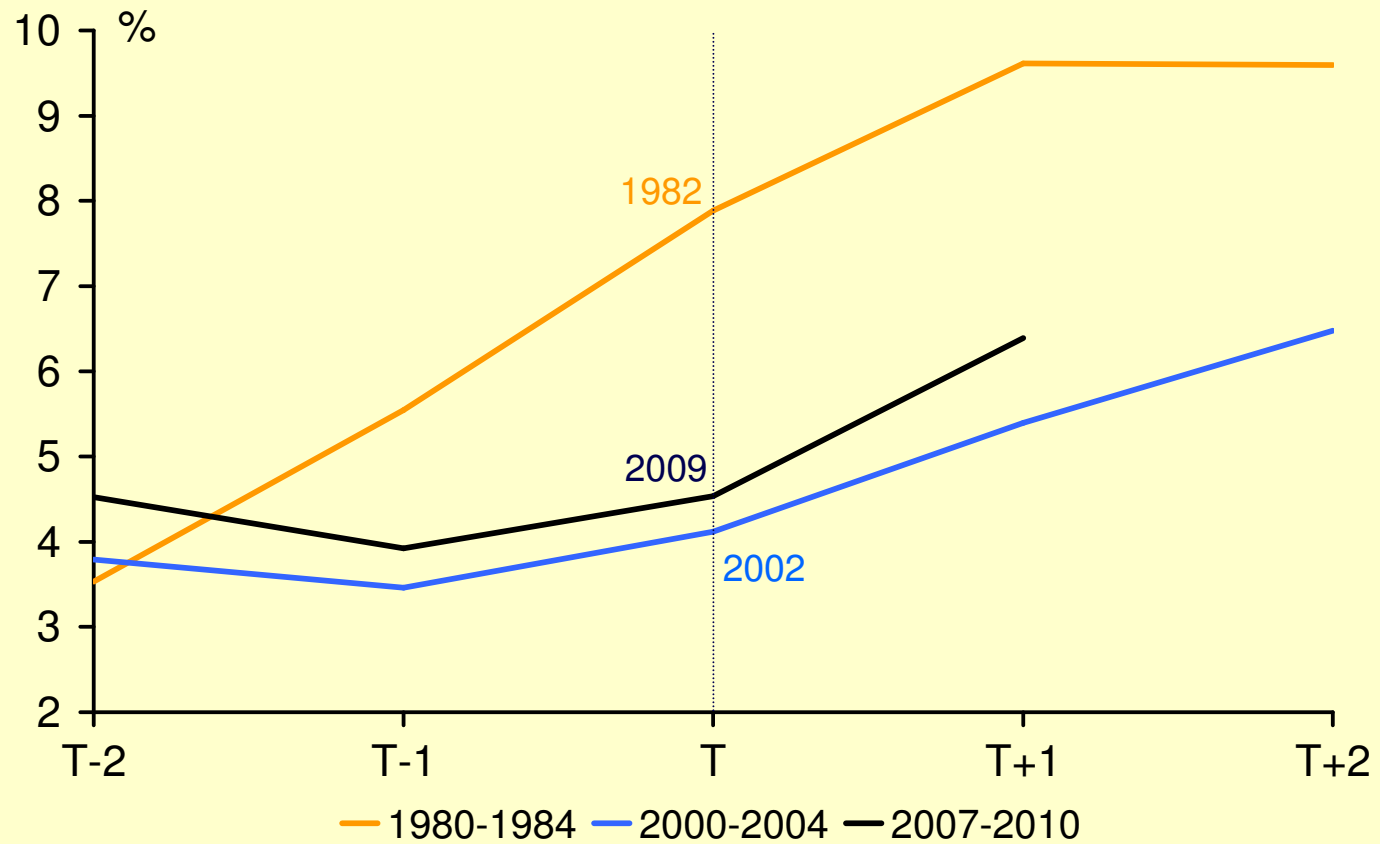


Bron: World Federation of Exchanges

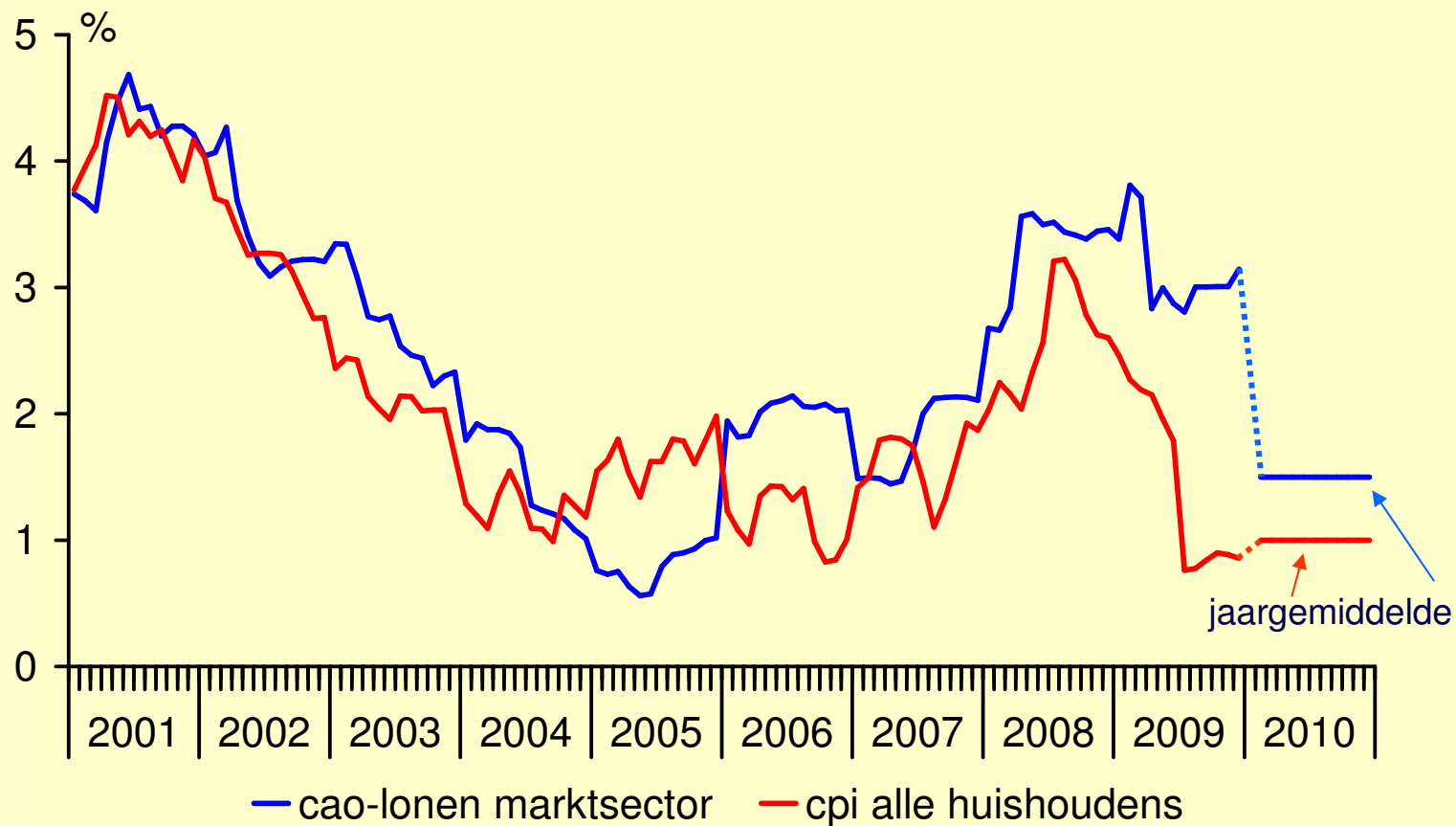
Volumegroei BBP



Werkloosheid in historisch perspectief



CAO-lonen en inflatie



Koopkracht

(mediaan koopkrachtmutatie in %)

	Twee- verdiener 2009	Alleenstaande (ouders) 2009	Alleen- verdiener 2009	Alle huishoud- typen 2009	2010
Werknemers					
< 175% WML	1/4	2	- 1/2	} 2 1/4	
175-350% WML	1 1/2	2 1/2	1 1/4		
>350% WML	2 1/2	2 1/2	2		
Uitkeringsgerechtigden					
< 120% WML	} 1/4	1 1/4	- 1/4	} 1	
> 120% WML		2 1/4	3/4		
65-plussers					
< 120% AOW	1 3/4	1 1/2	} - 1/2	} 3/4	
> 120% AOW	1/4	-1/2			
Totaal				1 3/4	1/4

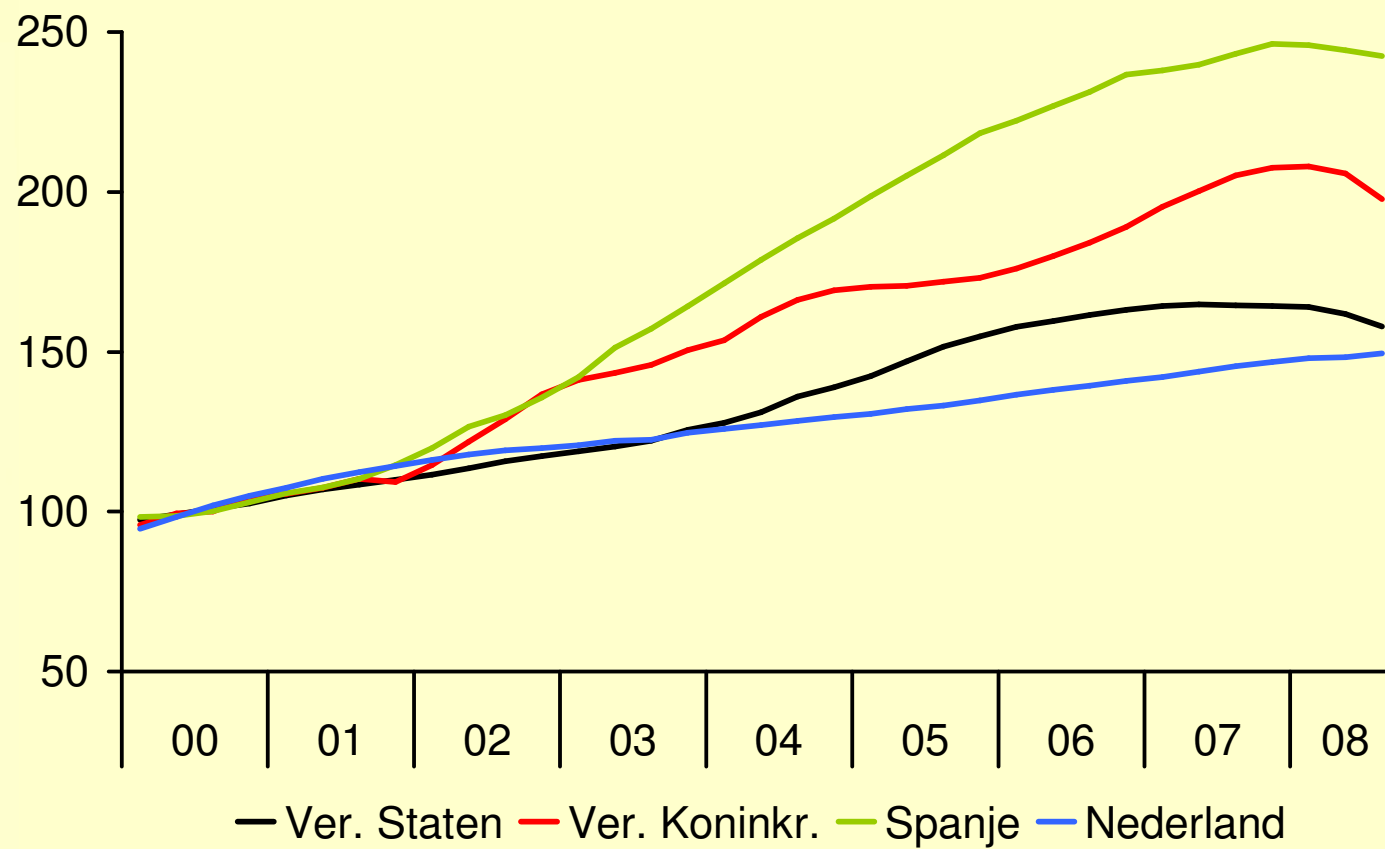
cpb

Decemberraming 2008

Den Haag
8-12-2008

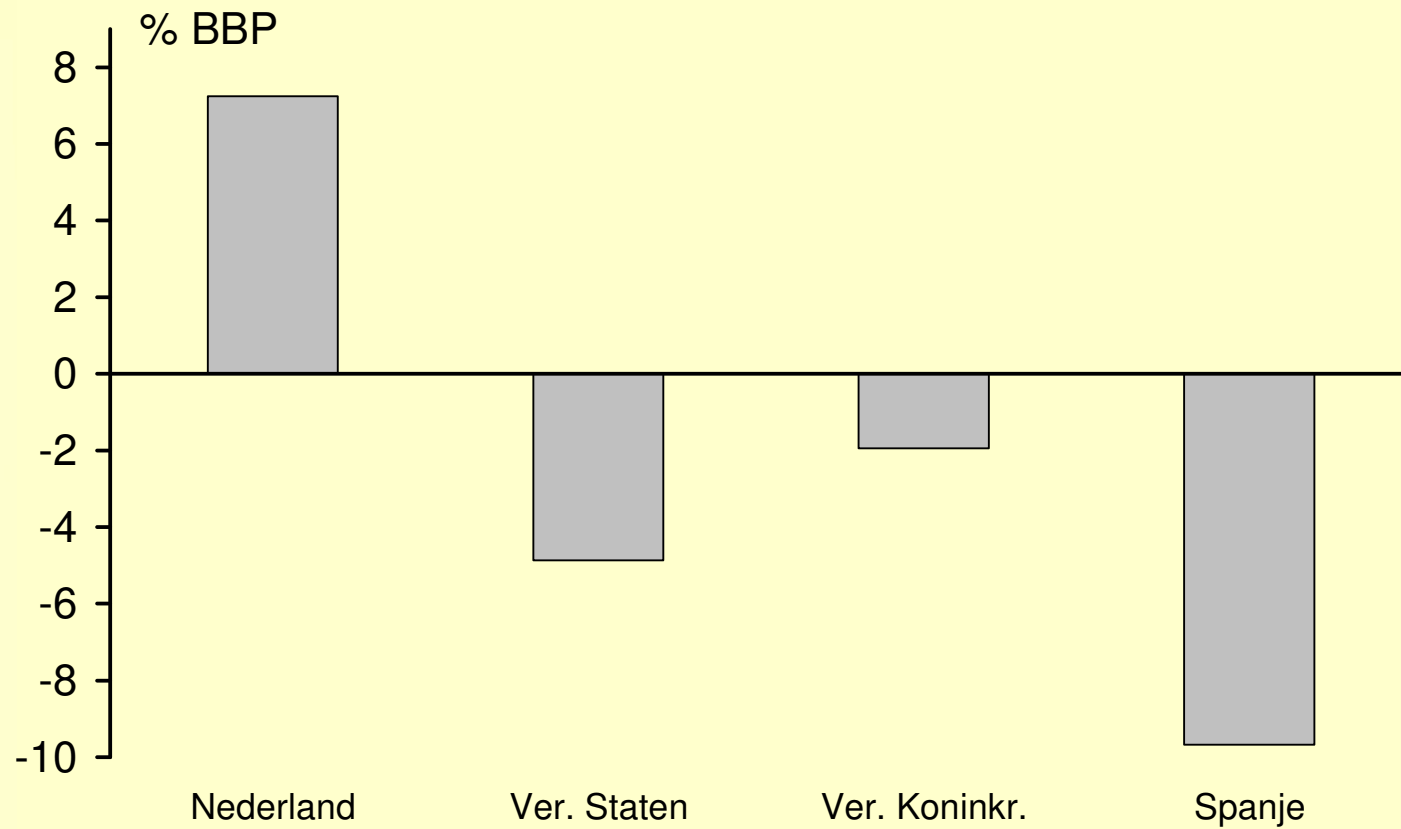
Huizenprijzen

(index 2000 = 100)

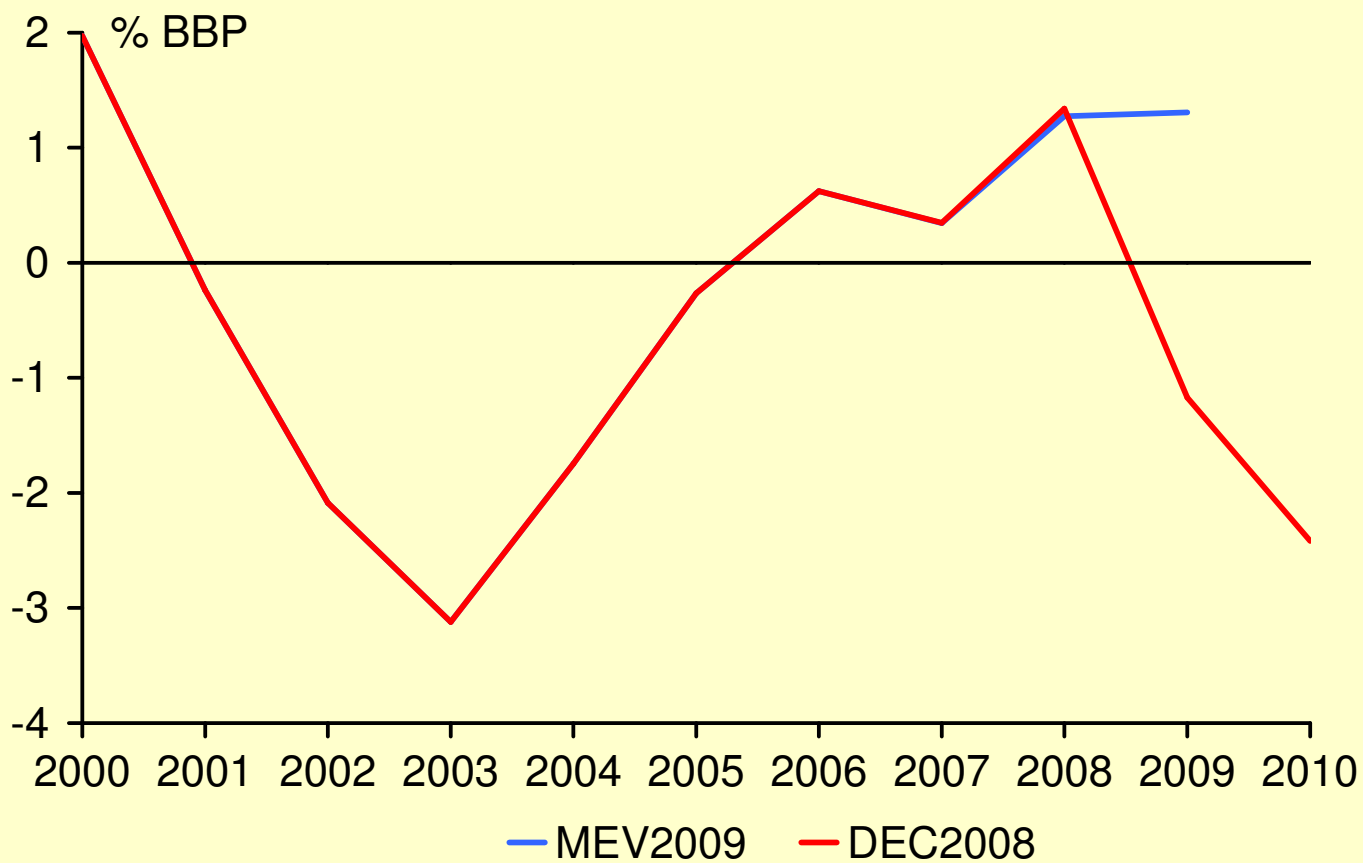


Saldo lopende rekening 2008

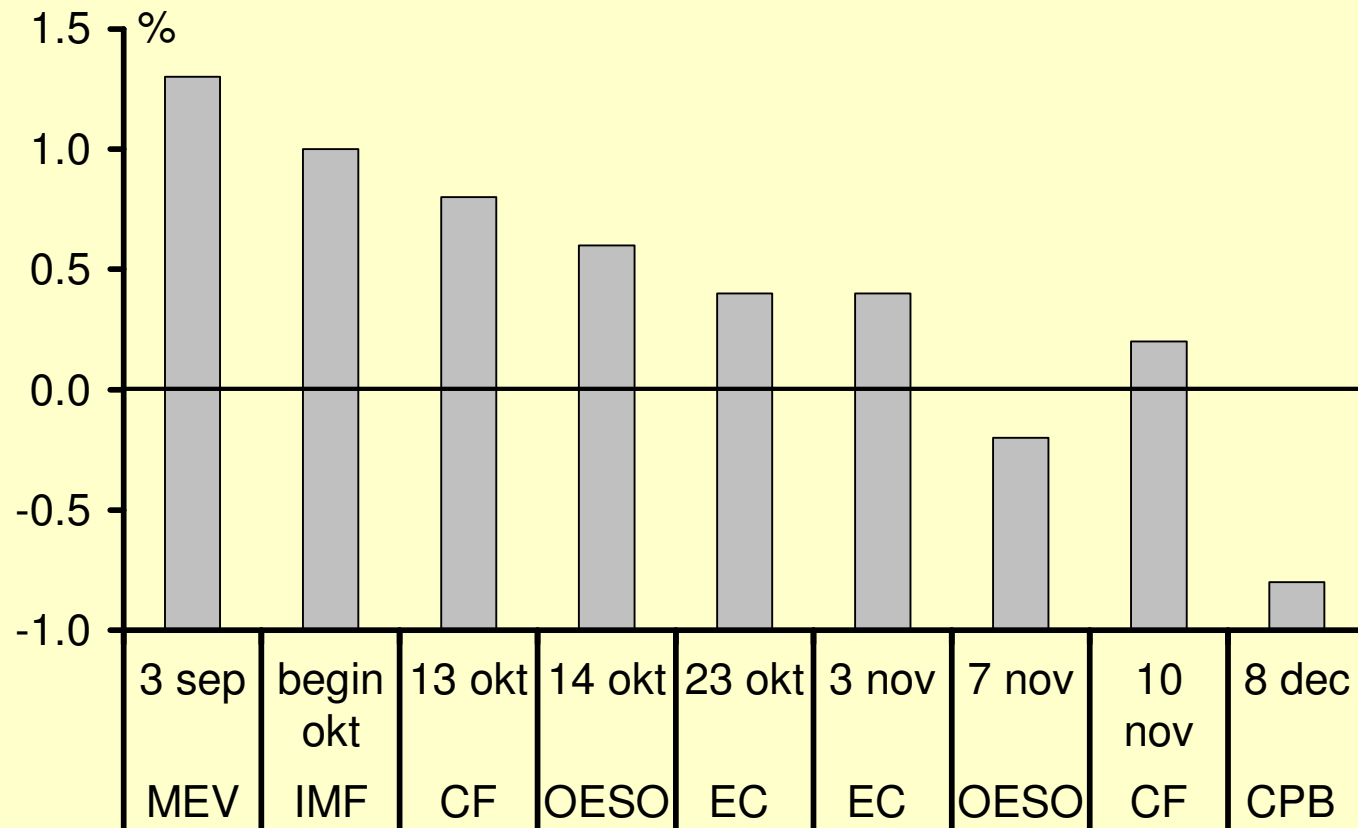
(OESO EO 84)



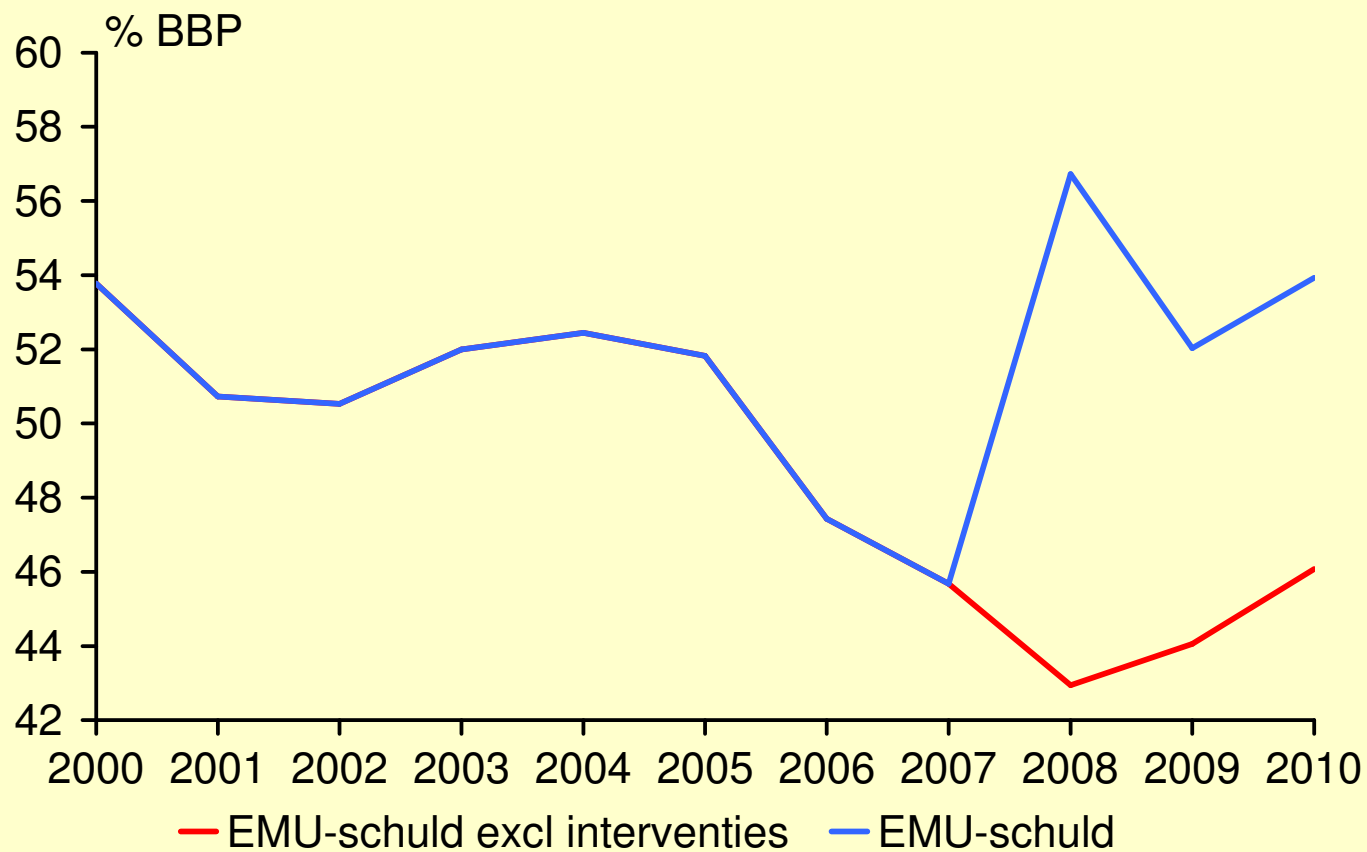
EMU-saldo in MEV en decemberraming



Raming BBP-groei 2009



Effect interventies bankwezen op staatsschuld



Beleid?

- Crisis aanpakken bij bron: kredietverlening
- Automatische stabilisatoren
- Belang Europa
 - ▶ één munt
 - ▶ Europese beleidscoördinatie
- Verbeterd toezicht financiële wereld

Kerngegevens

mutaties in % per jaar	2008	2009	2010
relevante wereldhandel	2 ³ / ₄	– 2 ³ / ₄	3
olieprijs (Brent, \$ per vat)	98	50	50
BBP	2 ¹ / ₄	– ³ / ₄	1
consumptie huishoudens	2	0	1 ¹ / ₂
bruto investeringen bedrijven	8 ¹ / ₂	– 6	– 5 ¹ / ₂
uitvoer van goederen	2 ³ / ₄	– 2 ¹ / ₄	3
consumentenprijsindex	2 ¹ / ₂	1 ¹ / ₂	1
contractloon marktsector	3 ¹ / ₂	3	1 ¹ / ₂
koopkracht, mediaan alle huishoudens	0	1 ³ / ₄	¹ / ₄
werkloze beroepsbevolking (niveau in %)	4	4 ¹ / ₂	6 ¹ / ₂
EMU-saldo collectieve sector (% BBP)	1,3	– 1,2	– 2,4
EMU-schuld collectieve sector (% BBP)	56,7	52,0	53,9

Conjuncturomslagen

Aantal geraamde vertragingen en versnellingen van de BBP-groei in komend jaar van 1%-punt of meer

	CEP		MEV	december- raming
	1990-2007	1971-2007	1971-2007	1995-2007
geraamde vertraging	0	5		1
juist geraamd			2	1
vertraging minder dan 1%			2	
<i>geen vertraging</i>			1	
geraamde versnelling	4	7		2
juist geraamd	3		5	2
versnelling minder dan 1%			1	
geen versnelling	1		1	

Neerwaartse bijstelling groei

	2009		2010	
	MEV	dec-raming	<i>verschil</i>	dec-raming
	(groeibijdrage in %-punt)			
Consumptie	1/4	0	-1/4	1/2
Investerings woningen	0	-1/4	-1/4	-1/4
Bedrijfsinvesteringen	0	-1/2	-1/4	-1/4
Overheids- bestedingen	1/2	1/2	1/4	1/4
Uitvoer	3/4	-3/4	-1 1/2	3/4
Totaal BBP	1 1/4	-3/4	-2	1